



GUÍA DE SOLUCIONES SIKA

Versión 16

CONSTRUYENDO CONFIANZA



CONTENIDO

DEFINICIONES Y GUÍAS DE SELECCIÓN DE PRODUCTOS SIKA	4
GUÍA DE PRODUCTOS SIKA SEGÚN EL LUGAR A IMPERMEABILIZAR	9
GUÍA DE SOLUCIONES SIKA, SEGÚN EL PROCESO CONSTRUCTIVO	11
A. Cimentaciones, Sótanos y Estructuras enterradas	15
B. Estructuras (Pisos y Muros)	27
C. Fachadas	49
D. Sistemas livianos	55
E. Acabados	59
F. Cubiertas	83

NOTA

La información, y en particular las recomendaciones relacionadas con la aplicación y uso final de los productos Sika, se proporcionan de buena fe, con base en el conocimiento y la experiencia actuales de Sika sobre los productos que han sido apropiadamente almacenados, manipulados y aplicados bajo condiciones normales de acuerdo con las recomendaciones de Sika. En la práctica, las diferencias en los materiales, sustratos y condiciones actuales de las obras son tales, que ninguna garantía con respecto a la comercialidad o aptitud para un propósito particular, ni responsabilidad proveniente de cualquier tipo de relación legal pueden ser inferidos ya sea de esta información o de cualquier recomendación escrita o de cualquier otra asesoría ofrecida. El usuario del producto debe probar la idoneidad del mismo para la aplicación y propósitos deseados. Sika se reserva el derecho de cambiar las propiedades de los productos. Los derechos de propiedad de terceras partes deben ser respetados. Todas las órdenes de compra son aceptadas con sujeción a nuestros términos de venta y despacho publicadas en la página web: dom.sika.com

Los usuarios deben referirse siempre a la versión local más reciente de la Hoja Técnica del Producto cuya copia será suministrada al ser solicitada.

PROHIBIDA SU REPRODUCCIÓN TOTAL O PARCIAL SIN LA AUTORIZACIÓN ESCRITA DE SIKA.

ÍNDICE ALFABÉTICO DE PRODUCTOS SIKA

PRODUCTO	PAG				
Alumol®	86	Sika®Vinilo T-2	70	Sikafloor®-2430 CO	24
Antisol®Blanco	66	Sika®ViscoBond	67	Sikafloor®-3 QuartzTop	24
Barniz QDS	80	Sika®Waterbar/Cinta PVC	21	Sikaguard®-206 W	70
Binda®Extra Baños y Cocinas	74	Sika®WT-240P	16	Sikaguard®-317 W	71
Emulsión Asfáltica Sika	85	SikaBond®PVA	38	Sikaguard®-318 W	71
Igasol®Cubierta	84	SikaBond®-T52 FC	65	Sikaguard®-62 CO	23
Igol®Denso Plus / Igol®Cimentación	20	SikaCeram®- 630 Color	77	Sikaguard®-719W	65
Imprimante Alquídic	79	SikaCeram®- 650 Boquilla Plus	77	Sikalastic®-1K CO	31
Merulex®I.F.S. / Merulex®I.F.A.	45	SikaCeram®- 850 Design	76	Sikalastic®-560 CO	88
Pega Enchape Sika	75	SikaCeram®-100 Cerámico	76	Sikalastic®-612 CO	87
Pega Placa Sika	56	SikaCeram®-180 Mármol	73	Sikalastic®-707 Transparente	67
Plastocrete®DM	16	SikaCeram®-230 B.A.	73	SikaLátex®	36
Sanisil®	63	SikaCeram®Flex	72	SikaLimpiador Rinse	51
Separol®	35	SikaCeram®Porcelanato	74	SikaManto®/SikaShield®	86
Separol®Ecológico/Separol®N	35	SikaCeram®SL	58	SikaMastic®	78
Sika AnchorFix®-2	46	SikaColor C /SikaColor F	53	SikaMur®-150 Pega Mampostería	33
Sika AnchorFix®-3001	47	SikaCor®-57 Uretano	82	SikaMur®-175 Grout Mampostería	33
Sika AnchorFix®-5	46	SikaCor®-90 Autoimprimante HS	81	SikaPlast®-5500	17
Sika Boom®M	60	SikaCor®Primer FZ	81	SikaPlast®MO	19
Sika MonoTop®-108 Water Plug CO	52	Sikadur®-31 Adhesivo	78	SikaSeal®119 Sismo	61
Sika MonoTop®-123 Muros	32	Sikadur®-32 Primer	19	Sikaset®-L	17
Sika MonoTop®-160 Migrating	31	Sikadur®AnchorFix-4	46	Sikasil®-Pool	64
Sika MultiSeal®	84	Sikadur®Combiflex	22	Sikasil®-Universal	61
Sika Techo®E	85	Sikadur®Crack Repair Kit	47	Sikasil-C	43
Sika Transparente®5 / 7 /10 y 12	51	Sikadur®Panel	57	Sikasil-E	63
Sika Transparente®7W CO	52	SikaFiber®	40	SikaSwell®-S2	21
Sika ViscoCrete®3100	18	SikaFiber®-6 Micro	40	SikaTop®-107 Seal	23
Sika®-1	37	SikaFiber®-AD	39	SikaTop®-121/SikaTop®- 121 Monocomponente	38
Sika®-100 Mortero Impermeable	29	SikaFiber®Force PP/PE-700/55	41	SikaTop®-122/SikaTop®-122 Plus Monocomponente	30
Sika®-101 Mortero Plus	29	SikaFill®-100 Súper	89	SikaWall®-125 Pañete Secado Rápido	69
Sika®-2	22	SikaFill®Power 12	89	SikaWall®-225 Masilla en Polvo	56
Sika®-3	39	SikaFill-300 Thermic	88	SikaWall®-401 Pintura Texturizada	53
Sika®AcrilEstireno	37	Sikaflex®-112 Crystal Clear	62	SikaWall®Estuka Capa Fina	68
Sika®ImperMur	32	Sikaflex®-117 Metal Force	43	SikaWall®EstukaDos	68
Sika®Joint Compound	57	Sikaflex®-118 Extreme Grab	62	SikaWall®-330 Estuka Acrílico	66
Sika Permalastik®Pro	20	Sikaflex®-11FC+	60	SikaWall® EstukaPañete	67
Sika®Primer MB	66	Sikaflex®-1A Plus	41		
Sika®Pronto 11	30	Sikaflex®-401 Pavement SL	44		
Sika®Sello Baños y Cocinas	64	Sikaflex®AT-Connection	50		
Sika®Sello Pintores	42	Sikaflex®-Construction+	42		
Sika®Sello Puertas y Ventanas	44	Sikaflex®-Pro 3	25		
Sika®Vinilo Panel	58	Sikaflex®-Universal	50		
Sika®Vinilo T-1	69	Sikafloor®-130 Level Comercial	72		
		Sikafloor®-2020 / Sikafloor®-2030	79		

DEFINICIONES Y GUÍAS DE SELECCIÓN DE PRODUCTOS SIKA

1. ADITIVOS PARA CEMENTO, MORTERO Y CONCRETO

Los aditivos son sustancias químicas utilizadas para proporcionar al concreto ciertas cualidades y características que ayudan a mejorar la calidad y el rendimiento. Se agregan al concreto o mortero durante su elaboración, ya sea en la concretera o directamente en la obra.

Existen varios tipos de aditivos según la necesidad:

- **Impermeabilizantes:** que tienen acción plastificante sobre la mezcla, ayudando a evitar el paso del agua al disminuir más la permeabilidad y también aumentando la durabilidad del concreto.
- **Acelerantes:** reducen los tiempos de desencofrado, permiten colocar concreto en ambientes fríos y ofrecen una rápida puesta en uso de las estructuras.
- **Plastificantes/Fluidificantes:** facilitan la colocación, aumentan la resistencia y disminuyen la cantidad de agua en el concreto o mortero.
- **Curadores:** evitan la pérdida prematura de humedad en el concreto y, por ende, evitan la fisuración.
- **Desencofrantes:** evitan que la formaleta se adhiera al concreto lo manche, también dan un acabado estético al concreto.

GUÍA DE SELECCIÓN DE ADITIVOS

	Plastocrete® DM	Sika®-1	Sikaset® L	SikaLátex
DESCRIPCIÓN	Reductor de permeabilidad del concreto.	Impermeabilizante para morteros.	Acelerante para concreto.	Emulsión acrílica, mejorador de morteros y concretos.
IDEAL PARA	<ul style="list-style-type: none"> ■ Elaborar concreto de baja permeabilidad. ■ Obtener concretos más durables en todo tipo de estructuras. 	<ul style="list-style-type: none"> ■ Impermeabilizar y aumentar la durabilidad de morteros en muros, cimentaciones, sótanos, tanques, piscinas. 	<ul style="list-style-type: none"> ■ Acelerar el desarrollo de resistencia del concreto. ■ Desencofrar más rápido. ■ Permitir un pronto uso de estructuras. 	<ul style="list-style-type: none"> ■ Mejorar resistencia y adherencia. ■ Punteo de adherencia para morteros y concretos en general**. ■ Mayor manejabilidad. ■ Evita la fisuración.
CONSUMO PARA CADA BULTO DE CEMENTO DE 50 KG	0.25 Kg	1.5 Kg	0.25 a 1.5 Kg*	0.5 kg / m ² para 1 cm de espesor
RENDIMIENTO PRESENTACIÓN / BULTOS DE CEMENTO DE 50 KG	1 cuñete 20 kg / 80 bultos	1 cuñete 20 kg / 14 bultos	1 cuñete 25 kg / 17 a 100 bultos	1 cuñete 20 kg / 5 bultos
	1 galón de 4.5 kg / 18 bultos	1 galón de 4 kg / 3 bultos	1 galón de 5 kg / 3 a 20 bultos	1 galón de 4.5 kg / 1 bulto

* Depende de la velocidad de puesta en servicio del elemento.

** Para utilizar SikaLátex como punteo de adherencia consulte la hoja técnica del producto.

2. ESTUCOS Y PINTURAS

Son productos para acabados que se complementan entre sí. Los estucos sirven para suavizar o nivelar las superficies antes de aplicarles pintura.

Las pinturas son productos utilizados como acabado y decoración para paredes y techos, interiores o exteriores, que se adaptan a cualquier tipo de construcción y que además de la función decorativa, pueden proteger los muros e impermeabilizarlos permitiendo su transpiración natural.

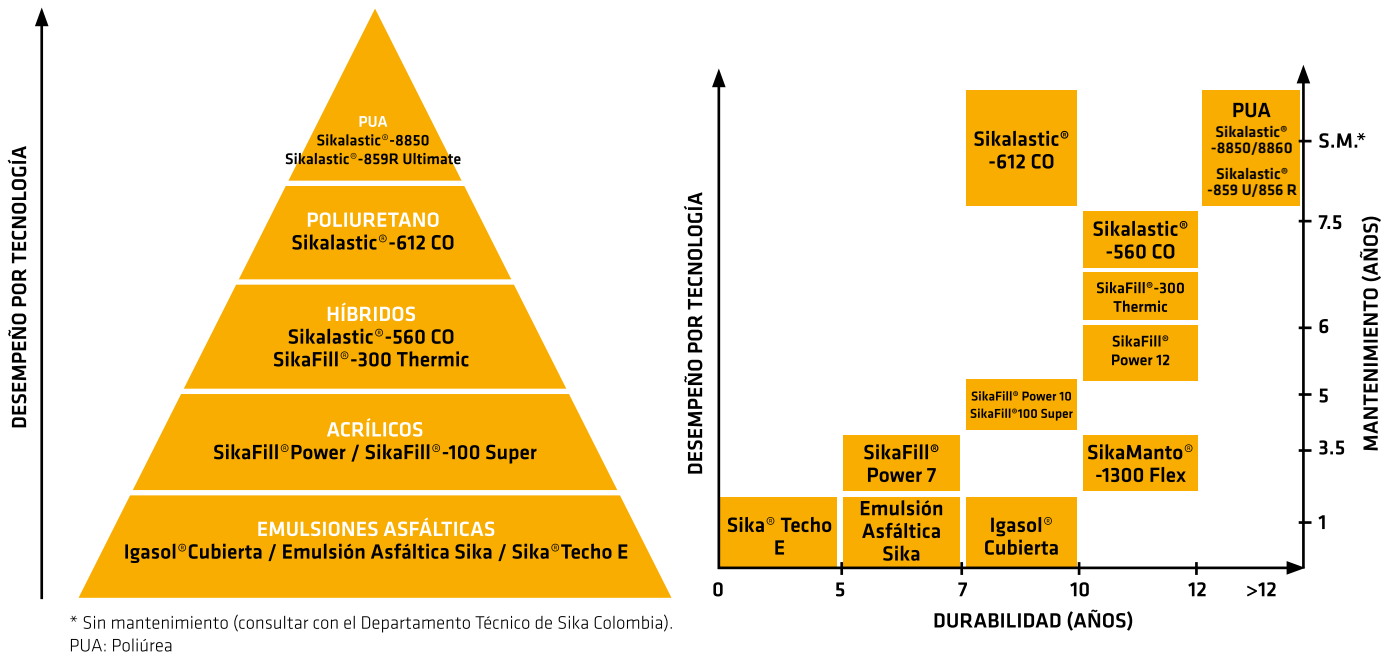
3. PRODUCTOS PARA SISTEMAS LIVIANOS

Dentro de las alternativas de construcción se encuentran los Sistemas Livianos más conocidos como Drywall, cuyo concepto estructural, consta de unos perfiles metálicos de soporte a los cuales se adosan placas planas de yeso o fibrocemento, que permiten la construcción de muros interiores y exteriores, cielos rasos y muebles. Para el correcto funcionamiento de sistema es necesaria la utilización de productos complementarios indispensables para los acabados de este sistema constructivo y los cuales Sika ofrece. Entre estos productos se cuentan, estucos, masillas para sello de juntas rígidas y flexibles, adhesivos para enchape y pinturas decorativas.

4. SISTEMAS DE IMPERMEABILIZACIÓN

Son productos o sistemas que impiden o disminuyen el paso del agua a través de un elemento endurecido. Contamos con sistemas de impermeabilización rígida, sistemas de impermeabilización flexible con láminas elásticas, sistemas de impermeabilización con productos bituminosos que se ajustan a las necesidades de su obra. Sika ofrece una amplia gama de impermeabilizaciones que se ajustan a sus necesidades y presupuestos. Encontramos impermeabilizaciones asfálticas, acrílicas, de poliuretano e híbridas, así como membranas asfálticas, de PVC y TPO de moderna tecnología.

GUÍA DE DESEMPEÑO POR TECNOLOGÍA



GUÍA DE SELECCIÓN PARA MANTOS

PRODUCTO	REFUERZO	ACABADO SUPERIOR	ESPESOR (mm)	PRESENTACIÓN
SikaManto® Aluminio	Poliétileno de alta densidad	Foil Aluminio	3 o 4	Rollo 10 m ²
SikaManto® Liso	Poliétileno de alta densidad	Poliétileno	3 o 4	Rollo 10 m ²
SikaManto® Poliéster (APP)	Poliéster 180 gr/m ²	Arenado	3	Rollo 10 m ²
SikaManto® Gravillado	Poliéster 180 gr/m ²	Gravilla	3.5	Rollo 10 m ²
SikaManto® Plataformas	Poliéster 250 gr/m ²	Gravilla	4.2	Rollo 10 m ²

5. PISOS, ADHESIVOS EPÓXICOS Y ANCLAJES

Sika ofrece una amplia gama de sistemas de pisos y revestimientos industriales que proveen resistencias a ataques químicos y mecánicos propios de los procesos industriales, así como también requerimientos de asepsia. En la actualidad cuenta con endurecedores de pisos de concreto, sistemas epóxicos, sistemas de poliuretano, sistema epóxico-cemento (EpoCem), y sistemas de poliuretano-cemento (PurCem), que ofrecen al cliente la posibilidad de escoger entre diferentes estándares tanto técnicos como económicos la solución más adecuada a sus necesidades.

Los adhesivos epóxicos y anclajes son productos que permiten la fijación de elementos a través de una unión química estructural basada en resinas de uno o dos componentes. Funcionan tanto en sustratos macizos (cemento, hormigón, piedra) como en sustratos huecos (ladrillos, bloques huecos de hormigón).

6. INMUNIZANTES PARA MADERA

Los inmunizantes para madera son productos insecticidas y fungicidas que se utilizan para proteger contra hongos, termitas y gorgojos, todo tipo de maderas (en bruto o elaboradas), como durmientes, vigas, postes, estanterías, puertas, ventanas, enchapados, etc.

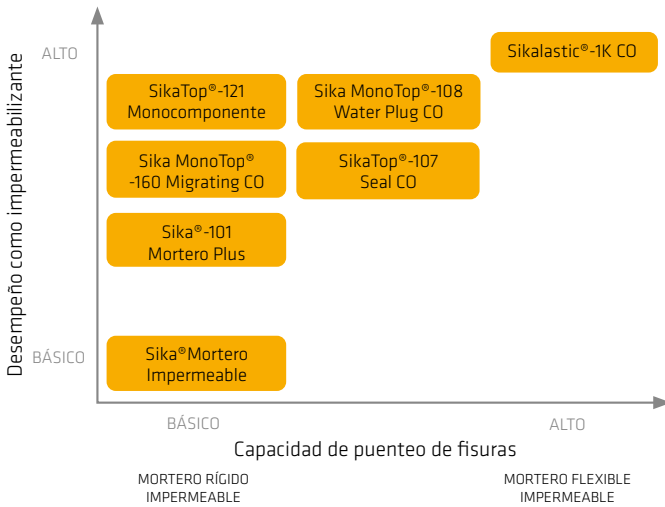
7. RECUBRIMIENTOS CEMENTOSOS Y MORTEROS DE REPARACIÓN

Son productos con base en cemento que se aplican como recubrimiento de bajo espesor sobre pisos y muros, generalmente impermeables, que protegen las estructuras de agentes externos.

Los morteros de reparación son morteros especiales (arena, cemento y aditivos) fáciles de usar y aplicar, utilizados para hacer reparaciones de estructuras de concreto y mortero en pisos y muros.

Los sistemas de recubrimiento de Sika® protegen la edificación de un sin número de agentes agresivos como el agua y la carbonatación, que pueden deteriorar el concreto arriesgando el patrimonio.

GUÍA DE DESEMPEÑO DE MORTEROS



GUÍA DE SELECCIÓN DE MORTEROS

APLICACIÓN	Sika MonoTop®-108 Water Plug CO	SikaTop®-107 Seal CO	Sikalastic®-1K CO	Sika MonoTop®-160 Migrating CO	Sika®-101 Mortero Plus	Sika®-Mortero Impermeable	SikaTop®-121 Monocomponente
Estructura de retención de agua (tanques, etc.)	✓	✓	✓	✓	✓	✓	✓
Impermeabilización debajo de enchape** En piscinas verificar Sika Watertight Concrete y ACI 350.2 R04			✓				
Aplicación para agua potable*		(✓)	✓		(✓)	(✓)	(✓)
Zonas húmedas	✓	✓	✓		✓	✓	✓
Impermeabilización interior en sótanos	✓	✓	(✓)	✓			(✓)
Protección de concreto en estructuras de ingeniería	✓	✓	✓				✓
Tratamiento de humedad ascendente		✓	✓		✓	✓	✓
Superficies con fisuración estática existente		(✓)	✓				
Aplicación con rodillo		✓	✓				✓
Aplicación con equipo de lanzado		✓	(✓)	✓			✓
Aplicación con brocha	✓	✓	✓	✓	✓	✓	✓
Propiedades de cristalización/migración				✓			
Empaque especial para pequeñas aplicaciones	✓				✓	✓	
Producto de 1 componente	✓		✓	✓	✓	✓	✓
Resistencia presión negativa	✓		✓	✓			(✓)
Balcones	✓		✓				

* Aplican normas locales ** Complemento del sistema (✓) Sujeto a informes de ensayos pertinentes

8. ADHESIVOS

Los adhesivos en construcción son productos utilizados para pegar, unir, instalar o reparar diferentes elementos en una construcción, los cuales toman cada vez más relevancia en una construcción.

Sika ofrece varios tipos de adhesivos que funcionan en diferentes sustratos y para diversos materiales de la construcción:

- **Adhesivo para pisos de madera:** Sika ofrece adhesivos elásticos de poliuretano de alta viscosidad que sirve para el pegado de pisos de madera maciza y laminada.
- **Adhesivos para enchape:** Sika ofrece los adhesivos cementosos y acrílicos para diferentes tipos de enchapes y revestimientos cerámicos, listos para usar, con altas especificaciones de desempeño, con buenos rendimientos y manejabilidad en la obra.

GUÍA DE SELECCIÓN DE SISTEMAS PARA ENCHAPES

APLICACIÓN EN CONCRETO		BAÑOS Y COCINAS	PISOS INTERIORES	BALCONES	TERRAZAS Y EXTERIORES	PISOS DE MÁRMOL INTERIORES	SISTEMAS SOBRE DRYWALL	PISCINAS
Aditivo para morteros		SikaLátex®	SikaLátex®	Sika ViscoBond®	Sika ViscoBond®	SikaLátex® Sika ViscoBond®	NA	SikaLátex® Sika ViscoBond®
Impermeabilización		Sika®-101 Mortero Plus	NA	SikaFill®Power + SikaFelt® FPP-30	Sikalastic®-612 CO	NA	NA	Sikalastic®-1K
Adhesivos para enchapes	Absorción alta	Binda®Extra Baños y Cocina	Binda®Extra Baños y Cocinas / Pega Enchape Sika	Binda®Extra Baños y Cocinas	Binda®Extra Baños y Cocinas	SikaCeram® Mármol	SikaCeram®Flex SikaCeram®SL	SikaCeram®Flex
	Absorción baja	SikaCeram® Porcelanato	SikaCeram® Porcelanato	SikaCeram® Porcelanato	SikaCeram®BA			
Material para juntas	No flexibles	SikaCeram®-630 Color SikaCeram®-850 Design	SikaCeram®-630 Color	SikaCeram®-630 Color	SikaCeram®-650 Boquilla Plus	SikaCeram®-630 Color SikaCeram®-850 Design	SikaCeram®-650 Boquilla Plus	SikaCeram®-650 Boquilla Plus
	Flexibles	SikaFlex®-Construction+	SikaFlex®-Construction+	SikaFlex®-1A Plus	SikaFlex®-1A Plus	SikaFlex®-1A Plus	SikaFlex®-1A Plus	Sikasil®Pool

9. SELLADORES DE JUNTAS

A pesar del hecho de que los sellantes son solo una pequeñísima parte de los costos totales de un proyecto de construcción, juegan un papel crucial en mantener la estanqueidad de la edificación, para prevenir serios daños y la pérdida de aislamiento térmico, cuyos costos obviamente serían considerables.

Por ende, la selección del producto correcto para el sello de juntas es también crítico para mantener esta función sobre la vida útil total de la estructura.

En una construcción hay varios tipos de juntas que requieren un sello eficiente incluyendo todas las de aislamiento, sanitarias, construcción y movimiento o expansión en la fachada. Una junta es el espacio que hay entre elementos que conforman una estructura o una construcción, son espacios entre dos o más elementos adyacentes en una construcción o entre construcciones diferentes, es la unión en dos o más materiales de distinto tipo.

Sika ofrece una amplia gama de sellos para todos los diferentes tipos de juntas. El sellante debe permitir el movimiento, ser elástico e impedir el paso del agua y polvo hacia el interior.

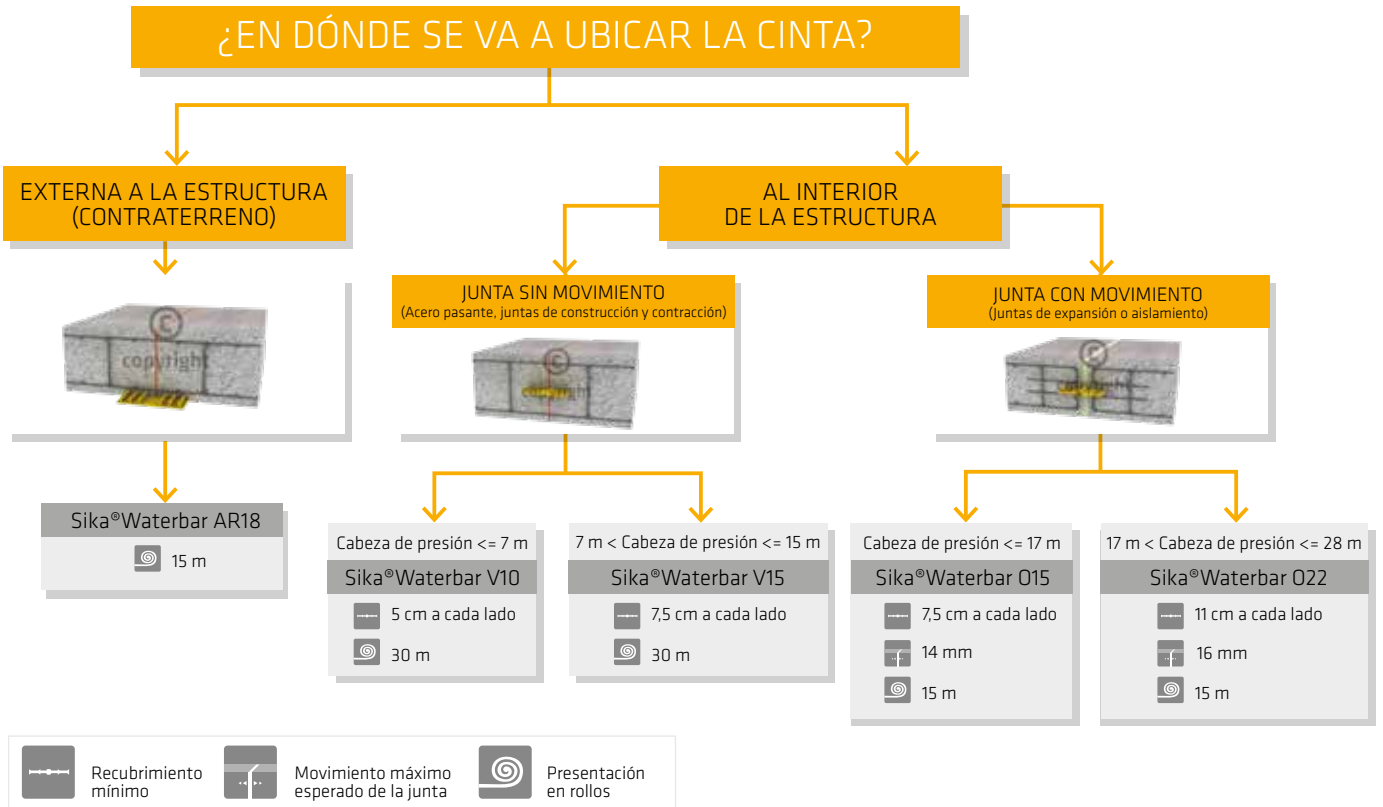
GUÍA DE PRODUCTOS PARA SELLADO

		BASE AGUA	SILICONAS	BASE POLIURETANO		
		Línea Sika®Sello Sika MaxTack®	Sikasil® Sanisil® SikaHyflex®	Sikaflex® / SikaBond®		
				Estándar	Híbridos	i-Cure
SELLANTES PARA FACHADAS	Concreto y mampostería			Sikaflex®-Universal	Sikaflex®-AT Connection	Sikaflex®-1A Plus Sikaflex®-Construction+
	Piel de vidrio		SikaHyflex®-355 SikaHyflex®-300 SikaHyflex®-305 Sikasil®-C			
PISOS	Adhesivos para pisos de madera			SikaBond®-52 Parquet		
JUNTAS ESPECIALIZADAS	Juntas horizontales			Sikaflex®-401 Pavement SL		Sikaflex® PRO 3
	Juntas de ingeniería		Sikasil®Pool			Sikaflex® PRO 3
	Juntas según NSR-10	SikaSeal®-119 Sismo				
SELLANTES PARA ACABADOS INTERIORES		Sika®Sello Baños y Cocinas Sika®Sello Puertas y Ventanas Sika®Sello Pintores Sika®Sello Multiusos	Sikasil®-Universal Sikasil®-E			
PEGADO	Adhesivos multipropósito				SikaBond®-AT Metal	Sikaflex®-11 FC+
	Alto tack inicial	Sika MaxTack®			Sikaflex®-118 Extreme Grab Sikaflex®-112 Crystal Clear	
CAPACIDAD DE MOVIMIENTO Desempeño mecánico - aptitud para juntas con movimiento (fachadas, pisos)		Hasta ~12%	~25%	25% - 100%		
RESISTENCIA EN EXTERIORES Estabilidad de color, aspecto. Uso interior / exterior	Temperatura	~ -25 °C a +70 °C	~ -40 °C a +100 °C	~ -40 a +70°C	~ -40 a +90°C	~ -40 a +70°C
	Intemperie - Rayos UV	✓ ✓ ✓ Depende de la formulación	✓ ✓ ✓	✓	✓ ✓ ✓	✓ ✓ ✓
TAMAÑO DE JUNTA (mm; A=ancho)		-	6 ≤ A ≤ 20	6 ≤ A ≤ 30	6 ≤ A ≤ 35	6 ≤ A ≤ 50
RESISTENCIA QUÍMICA Tanques, EDS, muros de contención, pistas, etc.		✓	✓ ✓	Depende de la formulación		
RESISTENCIA ANTIHONGOS Baños, zonas húmedas, piscinas, saunas, etc.		✓ ✓ ✓ Depende de la formulación	✓ ✓ ✓ Depende de la formulación	N.A.		
MECANISMO DE CURADO Curado total final		Evaporación 2 mm / 24 h, la velocidad disminuye muy rápido a medida que pasa el tiempo	Reacción química 2 mm / 24 h	Reacción química Formación de CO ₂ ✓ Burbujas (puntos débiles) 2 mm / 24 h		Curador latente ✓ Sin burbujas 3 mm / 24 h
CERTIFICACIONES / ESTÁNDARES		-	-	✓	✓	
FORMACIÓN DE PIEL Tiempo de liberación de áreas / autoprotección del sellante		~10 min	~10 min	> 30 min		
PINTABILIDAD		✓	x	✓		
OLOR		Bajo	Alto	Moderado		
OTRAS SOLUCIONES	CINTAS AUTOADHESIVAS	Sika Multiseal®				
	ESPUMA EXPANSIVA	Sika Boom®M				

9. IMPERMEABILIZACIÓN DE JUNTAS

Debido a la naturaleza del concreto y el concreto prefabricado, las estructuras se construyen divididas en secciones formando juntas, a saber, tres tipos: juntas de construcción, juntas de movimiento y juntas de conexión. La función clave del sellado de juntas es minimizar el ingreso de agua y crear una barrera de impermeabilización segura. El sello debe ser capaz de acomodar la apertura y cierre anticipados de la junta debido a razones estáticas o cambios de temperatura. Se recomiendan soluciones de sellado de juntas para su uso en todo tipo de construcción y juntas para impermeabilización. Estas soluciones comprenden sellos hidrofílicos, cintas de PVC y cintas adhesivas.

GUÍA DE SELECCIÓN PARA CINTAS WATERBAR



GUÍA DE PRODUCTOS SIKA SEGÚN EL LUGAR A IMPERMEABILIZAR

CIMENTACIONES Y SÓTANOS

ADITIVOS	Sika®-1, Sika®-2, SikaPlast®, Sika ViscoCrete®, Sika®WT-240P
SELLO DE JUNTAS	Sika Waterbar®/Cinta PVC, SikaRod, SikaSwell® S-2, Sikaflex®Pro-3, Sikaflex®-401 Pavement SL, Sikadur® Combiflex
IMPERMEABILIZACIÓN SUPERFICIAL	Igol®Denso/Cimentación, Sika Permalastik®Pro, Sika®-101 Mortero Plus, SikaTop®-107 Seal, Sikalastic®-1K, Sika®-100 Mortero Impermeable, Sikadur®-Combiflex
DESENCOFRANTE	Separol®

MUROS EXTERIORES

ADITIVOS	SikaPlast®, Sika®-1, Sika®-3, Plastocrete®DM, Sikaset®L, SikaBond®PVA, Antisol®Blanco, SikaLátex®, SikaFiber®, Sika ViscoBond®, Sika ViscoCrete®
SELLO DE JUNTAS	Sikaflex®-1A Plus, Sikaflex®Construction, Sikaflex®-AT Connection, Sikaflex®-Universal
IMPERMEABILIZACIÓN SUPERFICIAL	Sika®ImperMur, SikaTop®-107 Seal, Sika®-101 Mortero Plus, Sika®Transparente, Sika®-100 Mortero Impermeable
REVESTIMIENTO DE PROTECCIÓN	SikaColor C, SikaWall®-330 Estuka Acrílico, Estuka Pañete
INMUNIZANTE PARA MADERA	Merulex I.F.S, Merulex I.F.A
DESENCOFRANTE CURADOR	Separol®, Antisol Blanco®

MUROS Y PISOS INTERIORES EN ZONAS HÚMEDAS

ADITIVOS	SikaPlast®, Sika®-1, Plastocrete®DM, SikaLátex®, Sika® AcrilEstireno, Sika ViscoCrete®, Sika®WT-240P
SELLO DE JUNTAS	Sanisil®, Sikasil®E, SikaSwell®S-2, Sika®Sello Baños y Cocinas, SikaCeram®-630 Color, SikaCeram®-850 Design, SikaCeram®-650 Boquilla Plus
INMUNIZANTE PARA MADERA	Merulex I.F.S, Merulex I.F.A
IMPERMEABILIZACIÓN SUPERFICIAL	Sika®-101 Mortero Plus, SikaTop®-107 Seal, Sikalastic®-1K CO, Sika®-100 Mortero Impermeable
ESTUCO	SikaWall®-330 Estuka Acrílico, SikaWall®-EstukaDos, SikaWall®Estuka Capa Fina, SikaMastic®
RECUBRIMIENTO DE PROTECCIÓN	SikaColor C, SikaColor F, Sikaguard®-317W, Sikaguard®-318 W
ADHESIVOS PARA ENCHAPE/BOQUILLAS	Binda Extra Baños y Cocinas, SikaCeram®-130 Pega Enchape Plus, Pega Enchape Sika, SikaCeram®-230 BA, SikaCeram®-100 Cerámico, SikaCeram®-850 Design, SikaCeram®-650 Boquilla Plus, SikaCeram®-630 Color
CURADORES	Línea Antisol®

CUBIERTAS, BALCONES, TECHOS, TERRAZAS

ADITIVOS	Sika®-1, Plastocrete®DM, SikaLátex®, SikaBond®PVA, Antisol®
SELLO DE JUNTAS	Sikaflex®-1A Plus, SikaSwell®S-2, Sika MultiSeal®, SikaCeram®-850 Design, SikaCeram®-650 Boquilla Plus, SikaCeram®-630 Color, Sika Rod, Sikaflex®-Construction, Sikaflex®-AT Connection, Sikaflex®-Universal
IMPERMEABILIZACIÓN FLEXIBLE	Igasol®Cubierta, SikaManto®, Sika MultiSeal®, Sikalastic®-612 CO, Sikalastic®-560 CO, Sikalastic®-707 Transparente, Alumol®, SikaTecho®E, Emulsión Asfáltica Sika, SikaFill®Power, SikaFill®-100 Super, Sikadur®-Combiflex
ADHESIVO PARA ENCHAPE FLEXIBLE	SikaCeram®Flex

TANQUES Y PISCINAS

ADITIVOS	SikaPlast®, Sika®-1, Plastocrete®DM, SikaLátex®, Sika ViscoBond®, Sika ViscoCrete®, Sika®WT 240P
SELLO DE JUNTAS	Sika Waterbar®/Cinta PVC, SikaRod, Sikadur®Combiflex, SikaSwell®S-2, Sikaflex®Pro 3, Sikasil®Pool
IMPERMEABILIZACIÓN INTERIOR	SikaTop®-121, Sika®-101 Mortero Plus, SikaTop®-107 Seal, Sikalastic®-1K, SikaTop®121 Monocomponente
PROTECCIÓN EXTERIOR	Igol®Denso Plus, Igol®Cimentación, Sika Permalastik®Pro

PISCINAS

ADITIVOS	SikaPlast®, Sika®-1, Plastocrete®DM, SikaLátex®, Sika ViscoCrete®, Sika®WT 240P
SELLO DE JUNTAS	Sika Waterbar®/Cinta PVC, Sikasil®Pool, Sikadur®Combiflex
ADHESIVOS PARA ENCHAPE/BOQUILLAS	SikaCeram®Flex, SikaCeram®-650 Boquilla Plus

JARDINERAS

ADITIVOS	SikaPlast®, Sika®-1, Plastocrete®DM, SikaLátex®, Sika ViscoBond®, Sika®WT 240P
SELLO DE JUNTAS	Sika Waterbar®/Cinta PVC, SikaSwell®S-2
IMPERMEABILIZACIÓN FLEXIBLE	Igol®Denso Plus, Igol®Cimentación, Sika Permalastik®Pro, SikaTop®-107 Seal

GUÍA DE SOLUCIONES SIKA, SEGÚN EL PROCESO CONSTRUCTIVO

CIMENTACIONES, SÓTANOS Y ESTRUCTURAS ENTERRADAS			Pág.
1	¿Reducir la permeabilidad del concreto y aumentar su durabilidad?	Plastocrete®DM	16
2	¿Impermeabilizar el concreto y sellar poros por cristalización?	Sika®WT-240P	16
3	¿Acelerar el fraguado y rotar la formaleta?	Sikaset®L	17
4	¿Mejorar la manejabilidad del concreto?	SikaPlast®-5500	17
5	¿Curar el concreto para garantizar la ganancia de resistencias?	Antisol®Blanco / Antisol®Rojo	18
6	¿Un aditivo ideal tanto para concretos premezclados como para prefabricación?	Sika Viscocrete®3100	18
7	¿Evitar la formación de hormigueros en el concreto y mejorar la apariencia del concreto?	SikaPlast®MO	19
8	¿Adherir concreto nuevo a concreto endurecido garantizando la continuidad del elemento?	Sikadur®-32 Primer	19
9	¿Desea impermeabilizar jardineras?	Igol®Denso Plus	20
10	Proteger del ataque de la tierra a un muro en contacto con ella?	Igol®Cimentación	20
11	¿Impermeabilizar cimentaciones y jardineras?	Sika®Permalastik PRO	21
12	¿Realizar sellos primarios impermeables en juntas de construcción?	Sika Waterbar®/Cinta PVC	21
13	¿Realizar sellos primarios impermeables en juntas de construcción sin movimiento?	SikaSwell®S-2	22
14	¿Impermeabilizar juntas de construcción?	Sikadur®Combiflex	22
15	¿Sellar provisionalmente las filtraciones de agua para permitir la posterior impermeabilización de un elemento?	Sika®-2	23
16	¿Impermeabilizar o proteger los muros de contención por la parte interna?	SikaTop®-107 Seal	23
17	¿Mejorar la asepsia de un tanque de agua potable?	Sikaguard®-62 CO	24
18	¿Un piso de parqueaderos bodegas y otras superficies con excelente resistencia al tráfico y al desgaste?	Sikafloor®-3 QuartzTop	24
19	¿Pintar y proteger su piso interior en donde existan altas exigencias de asepsia y decoración?	Sikafloor®-2430 CO	25
20	¿Necesita un sellante para pisos, tanques, PTAR con alta resistencia a químicos y combustibles?	Sikaflex®-Pro 3	25
ESTRUCTURAS (PISOS Y MUROS)			Pág
1	¿Impermeabilizar el concreto?	Plastocrete®DM	28
2	¿Impermeabilizar el concreto y sellar poros por cristalización?	Sika®WT-240P	28
3	¿Impermeabilizar un tanque de agua o muros con problemas de humedad?	Sika®-101 Mortero Plus	29
4	¿Impermeabilizar muros, paredes de baños, duchas ó zonas húmedas?	Sika®-100 Mortero Impermeable	29
5	¿Impermeabilizar tanques de agua potable?	SikaTop® 121/ SikaTop® 121 Monocomponente	30
6	¿Realizar reparaciones en cuartos fríos, sin sacarlos de servicio?	Sika®Pronto 11 (A+B) +sub-zero	30
7	¿Impermeabilización flexible de tanques de agua potable y piscinas?	Sikalastic®-1K CO	31
8	¿Impermeabilización y protección por cristalización en estructuras hidráulicas, fosos de ascensor, tuberías de concreto, sometidas a presión positiva y presión negativa?	Sika MonoTop®160 Migrating	31
9	¿Barrera para el tratamiento de humedades ascendentes en cimientos y muros?	Sika®MonoTop-123 Muros	32
10	¿Muro con humedad ascendente?	Sika®Imper Mur	32
11	¿Pega de Muros en mampostería?	SikaMur®-150 Pega Mampostería	33
12	¿Grout para relleno de celdas y columnetas de mampostería?	SikaMur®-175 Grout Mampostería	33
13	¿Poner en uso rápidamente la obra que está construyendo?	Sikaset®-L	34

14	¿Evitar las grietas y fisuras en el concreto recién colocado?	Antisol®Blanco / Antisol®Rojo	34
15	¿Evitar que se le peguen las formaletas y se manche el concreto?	Separol®	35
16	¿Evitar que se le peguen las formaletas y se manche el concreto?	Separol®Ecológico / Separol®N	35
17	¿Mejorar la adherencia de los morteros en muros y pisos porque se despegan?	SikaLátex®	36
18	¿Sellador de muros para mejorar la adherencia y consumo de estucos y pinturas?	Sika®AcрилEstireno	37
19	¿Impermeabilizar el mortero de pisos y muros?	Sika®-1	37
20	¿Reparar elementos estructurales de concreto?	SikaTop®-122/SikaTop®-122 Plus Monocomponente	38
21	¿Necesita un mortero que no se desprenda?	SikaBond®PVA	38
22	¿Acelerar el fraguado de los morteros para avanzar más rápidamente en la obra?	Sika®-3	39
23	¿Controlar o disminuir las fisuras en concretos o morteros frescos?	SikaFiber®-AD	39
24	¿Controlar o disminuir la fisuración en concretos?	SikaFiber®	40
25	¿Controlar o disminuir la fisuración en morteros?	SikaFiber®6 Micro	40
26	¿Reemplazar malla electro-soldada por fibra sintética en placas de contra piso?	SikaFiber®Force PP/PE-700/55	41
27	¿Sellar juntas con movimiento en interiores para evitar el paso de agua?	Sikaflex®-1A Plus Sikaflex-Construction*	41
28	¿Sellar fisuras o grietas sin movimiento en interiores o exteriores?	Sika®Sello Pintores	42
29	¿Un adhesivo flexible para elementos metálicos?	Sikaflex®-117 Metal Force	43
30	¿Sellar juntas entre muros y ventanas o puertas en fachadas?	Sikasil®-C , Sika®Sello Puertas y Ventanas	43
31	¿Sellar juntas de dilatación o grietas en pisos exteriores y parqueaderos?	Sikaflex®-401 Pavement SL	44
32	¿Proteger las estructuras de madera del gorgojo?	Merulex®I.F.S. / Merulex®I.F.A.	45
33	¿Pegar diferentes materiales o anclar elementos no estructurales?	Sika AnchorFix®-S	45
34	¿Hace anclajes de pernos y barras corrugadas para ponerlos en servicio?	Sika AnchorFix®-2	46
35	¿Hacer anclajes de barras y pernos?	Sikadur AnchorFix®-4	46
36	¿Hacer anclajes y reforzar estructuras?	Sika AnchorFix®-3001	47
37	¿Desea inyectar las fisuras de elementos de concreto y mampostería sólida?	Sikadur®Crack Repair Kit	47

FACHADAS

			Pág
1	¿Sellar juntas o uniones en exteriores?	Sikaflex®AT-Connection	50
2	¿Un sellante de uso general para juntas de conexión en edificaciones?	Sikaflex®Universal	50
3	¿Limpiar o desmanchar sus fachadas de ladrillo?	Sika Limpiador Rinse	51
4	¿Impermeabilizar y proteger fachadas de ladrillo?	Sika Transparente®5 , 7, 10 y 12	51
5	¿Impermeabilizar fachadas de piedra o concreto con un producto amigable con el ambiente?	Sika Transparente®7W CO	52
6	¿Sellar filtraciones de chorros de agua en estructuras impermeables de concreto?	Sika®MonoTop-108 Water Plug CO	52
7	¿Necesita dar textura e impermeabilizar su fachada con un producto antihongos?	SikaWall®-401 Pintura Texturizada	53
8	¿Proteger las fachadas o estructuras de concreto del ataque de la contaminación ambiental?	SikaColor-C / SikaColor F	53

SISTEMAS LIVIANOS

			Pág
1	¿Pegar placas en sistema de revoque en seco?	Pega Placa Sika	56
2	¿Tratamiento de juntas interiores entre placas de yeso en sistemas livianos?	SikaWall®-225 Masilla en Polvo	56
3	¿Sellar juntas interiores entre placas de yeso en sistemas livianos. Acabado final sobre placas de yeso?	Sika®Joint Compound	57
4	¿Reparar o tapar la junta entre láminas de fibrocemento y ocultar las cabezas de los tornillos de fijación?	Sikadur®Panel	57
5	¿Pegar enchape en sistemas livianos?	SikaCeram® SL	58
6	¿Una pintura para paneles de yeso?	Sika®Vinilo Panel	58

ACABADOS			Pág
1	¿Una pega elástica para elementos livianos?	Sikaflex®-11FC+	60
2	¿Rellenar espacios vacíos entre elementos de construcción para evitar el ingreso de polvo, viento, ruido o frío?	Sika Boom®M	60
3	¿Sellar juntas entre vidrio y vidrio?	Sikasil®-Universal	61
4	¿Sellar juntas entre elementos estructurales y no estructurales?	SikaSeal®-119 Sismo	61
5	¿Necesita pegar de forma rápida y limpia?	Sikaflex®-118 Extreme Grab	62
6	¿Necesita pegar o adherir objetos sobre una superficie transparente?	Sikaflex®-112 Crystal Clear	62
7	¿Sellar juntas entre vidrio, aluminio, bronce o metal?	Sikasil®-E	63
8	¿Sellar juntas en zonas húmedas?	Sanisil®/ Sika®Sello Baños y Cocinas	63
9	¿Sellar juntas en piscinas?	Sikasil®-Pool	64
10	¿Retirar manchas de grasa, hollín o aceite?	Sikaguard®-719W	65
11	¿Pegar pisos de madera?	SikaBond®-T52 FC	65
12	¿Imprimante controlador de la humedad para el pegado de pisos en madera?	Sika®Primer MB	66
13	¿Un estuco blanco y resistente que selle fisuras del pañete en interior y exterior?	SikaWall®-330 Estuka Acrílico	66
14	¿Un estuco para usar como relleno en nivelación de muros que reemplace el uso de pañetes o revoques?	SikaWall®Estuka®Pañete	67
15	¿Un aditivo que adhiera, impermeabilice, plastifique y mejore las resistencias de morteros y concretos?	Sika ViscoBond®	67
16	¿Un estuco de capa fina para pulimento?	SikaWall® Estuka Capa Fina	68
17	¿Un estuco que reemplace el pañete, friso o repello?	SikaWall®EstukaDos	68
18	¿Pañete listo de rápido secado para reemplazar el uso de pañetes o revoques, evitando la fisuración y desprendimientos?	SikaWall®-125 Pañete Secado Rápido	69
19	¿Una pintura decorativa de excelente calidad?	Sika®Vinilo T-1	69
20	¿Pintar cielos rasos en interiores?	Sika®Vinilo T-2	70
21	¿Necesita una pintura antibacterial de curado rápido y bajo olor para muros y cielos rasos en industrias de alimentos e instituciones de salud?	Sikaguard®-206 W	70
22	¿Necesita una pintura antibacterial base agua y bajo olor para muros y cielos rasos de curado rápido y bajo olor en áreas con alto riesgo de contaminación bacteriana?	Sikaguard®-317 W	71
23	¿Necesita una pintura antibacterial de acabado brillante con iones de plata?	Sikaguard®-318 W	71
24	¿Necesita nivelar la superficie para un acabado perfecto?	Sikafloor®-130 Level Comercial	72
25	¿Un adhesivo cementicio de altas prestaciones para piscinas?	SikaCeram®Flex	72
26	¿Pegar porcelanato en exteriores y grandes formatos?	SikaCeram®-230 B.A.	73
27	¿Necesita un adhesivo especial para mármol?	SikaCeram®-180 Mármol	73
28	¿Necesita un adhesivo económico para porcelanato en interiores?	SikaCeram® Porcelanato	74
29	¿Pegar enchape cerámico para baños y cocinas interiores o exteriores?	Binda®Extra Baños y Cocinas	74
30	¿Un adhesivo de enchape cerámico económico para interiores?	Pega Enchape Sika	75
31	¿Necesita un adhesivo para cerámica interior tipo económico?	SikaCeram®-130 Pega Enchape Plus	75
32	¿Necesita un adhesivo para cerámica interior tipo económico?	SikaCeram®-100 Cerámico	76
33	¿Necesita una boquilla que sea decorativa que no se manche y se limpie fácilmente?	SikaCeram®-850 Design	76
34	¿Necesita una boquilla para zonas húmedas y en inmersión (piscinas)?	Sikaceram®-650 Boquilla Plus	77
35	¿Necesita una boquilla impermeable y antihongos para enchapes de baja absorción?	SikaCeram®-630 Color	77
36	¿Requiere fijar elementos de construcción a otros elementos?	Sikadur®-31 Adhesivo	78
37	¿Una masilla para drywall ó un estuco plástico convencional?	SikaMastic®	78
38	¿Superficie suave, antidezlizante y de gran durabilidad con color, para recreación al aire libre o interiores?	(Sika Sport Line) Sikafloor®-154 W, Sikafloor®2020 y Sikafloor®2030	79
39	¿Necesita un sistema de protección para aplicar en estructuras metálicas?	Imprimante Alquídico	79

40	¿Necesita una pintura de secado rápido que sea anticorrosiva y acabado para aplicarla sobre superficies metálicas?	Barniz QDS	80
41	¿Necesita un sistema de protección para aplicar en estructura metálica expuesta a media agresividad?	SikaCor®Primer FZ	80
42	¿Necesita un sistema de protección para interior y exterior de estructuras, tanques y tuberías metálicas?	SikaCor®-90 Autoimprimante HS	81
43	¿Necesita proteger una estructura metálica expuesta a la intemperie?	SikaCor®57 Uretano	81
CUBIERTAS			Pág
1	¿Filtraciones a través de flanches, canaletas o tuberías en cubiertas o terrazas?	Sika MultiSeal®	84
2	¿Un impermeabilizante asfáltico de excelente durabilidad?	Igasol®Cubierta	84
3	¿Un impermeabilizante asfáltico de buena durabilidad?	Emulsión Asfáltica Sika	85
4	¿Un impermeabilizante asfáltico de durabilidad media?	SikaTecho®E	85
5	¿Una membrana asfáltica para impermeabilizar cubiertas?	Sikashield®/SikaManto®	86
6	¿Proteger las impermeabilizaciones asfálticas de los rayos del sol?	Alumol®	86
7	¿Necesita impermeabilizar cubiertas o terrazas sin demoler el acabado?	Sikalastic®-707 Transparente	87
8	¿Impermeabilizar cubiertas o terrazas con un producto de alto desempeño y evitar mantenimientos periódicos?	Sikalastic®-612 CO	87
9	¿Impermeabilizar cubiertas y disminuir temperatura en clima cálido y condensación en clima frío?¿Contribuir al ahorro de energía por el consumo de aire acondicionado o calefacción?	SikaFill®-300 Thermic	88
10	¿Impermeabilizar cubiertas y en climas cálidos reducir la temperatura al interior de la edificación?	Sikalastic®-560 CO	88
11	¿Un sistema de impermeabilización que se ensucie menos?	SikaFill®Power 12	89
12	¿Sistema de impermeabilización para áreas menores a 50 m ² sin tela de refuerzo?	SikaFill®-100 Super	89
13	¿Tratar fisuras en juntas?	Sikaflex®Construction+	90

CIMENTACIONES, SÓTANOS Y ESTRUCTURAS ENTERRADAS



1. ¿Reducir la permeabilidad del concreto y aumentar su durabilidad?



Plastocrete® DM

Aditivo utilizado para reducir la permeabilidad del concreto con acción plastificante.



EMPAQUE	BULTOS DE CEMENTO DE 50 KG
2.3 kg	9
4.5 kg	18
20 kg	80
230 kg	920

Valores calculados con dosis de 0.5% sobre el peso del cemento.

USOS

Para la elaboración de concreto de baja permeabilidad y durable en la construcción de tanques, depósitos, sótanos, muros enterrados, cimentaciones, plantas de tratamiento y todo tipo de obras hidráulicas. **Plastocrete® DM** tiene acción plastificante sobre la mezcla, facilitando la colocación y el vibrado del concreto. Se puede aprovechar su efecto plastificante para reducir hasta en un 8% el agua de amasado de acuerdo con el asentamiento requerido.

VENTAJAS

- Disminuye la permeabilidad y aumenta la durabilidad del concreto por la reducción de agua y la inclusión de aire.
- Incrementa la manejabilidad de la mezcla, facilitando su colocación y compactación. Mejora el acabado del concreto.
- Disminuye el riesgo de hormigueros en el concreto de estructuras esbeltas.
- Reduce en una buena porción el agua de amasado de la mezcla.
- Aumenta las resistencias mecánicas a todas las edades.
- Reduce notablemente la segregación del concreto durante su transporte.
- Disminuye la exudación y contracción del concreto, así como el secado superficial en estado plástico.

2. ¿Impermeabilizar el concreto y sellar poros por cristalización?



Sika® WT-240P

PRODUCTO NUEVO

Aditivo superplastificante para concreto y mortero.



PRESENTACIÓN

Bolsa de 20 kg

USOS

Aditivo en polvo para impermeabilizar concreto o mortero mediante el método de cristalización, logrando ser más efectivo que los métodos tradicionales.

VENTAJAS

- Hidrofílico (se activa con el agua).
- Forma compuestos cristalinos insolubles (con el agua se forman los cristales que llenan los poros).
- Reduce la permeabilidad del concreto y mortero.
- Capacidad de autosellado de micro fisuras < 0.4 mm.
- Menor costo kg/m³.



3. ¿Acelerar el secado del concreto y rotar rápidamente la formaleta?



Sikaset® L

Aditivo líquido acelerante para concreto.



USOS

- Para obtener concreto con altas resistencias a temprana edad.
- Para colocar concreto en ambiente frío.
- Para acelerar los fraguados inicial y final del concreto.
- Para dar rápidamente uso a una estructura.
- Para desencofrar rápidamente un elemento o estructura.

VENTAJAS

- Reduce los tiempos de desencofrado.
- Se obtienen resistencias más altas a edad temprana.
- Permite un pronto uso de estructuras nuevas.
- Contrarresta el efecto del frío sobre las resistencias y el fraguado.
- Aumenta los rendimientos en la prefabricación.
- Permite izar más pronto losas y vigas prefabricadas.

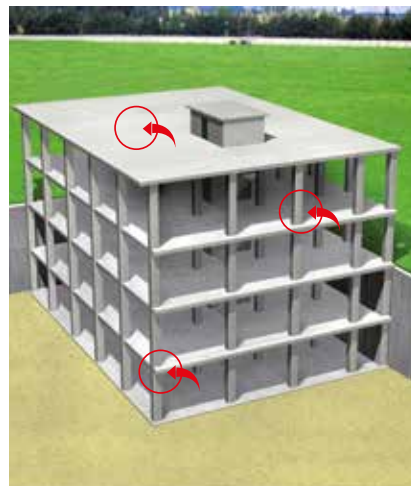
	Secado del concreto	
	Acelerado	Ultra acelerado
Dosificación Sikaset®L	1.00%	2.0%
	2.6 kg	5 bultos
Empaque	5.0 kg	10 bultos
	25 kg	50 bultos
	230 kg	460 bultos
		2.5 bultos

4. ¿Mejorar la manejabilidad del concreto facilitando su colocación y su bombeabilidad en elementos densamente armados?



SikaPlast®-5500

Aditivo superplastificante para concreto y mortero.



USOS

- **Como superplastificante:** Adicionándolo a una mezcla de consistencia normal se consigue aumentar la fluidez del concreto o mortero, facilitando su colocación y su bombeabilidad en elementos esbeltos densamente armados y en la construcción de estructuras civiles prefabricadas.
- **Como reductor de agua de alto rango:** Permite reducir la cantidad de agua de amasado del concreto, obteniéndose la misma manejabilidad inicial e incrementando proporcionalmente la reducción de agua en las resistencias mecánicas del concreto a todas las edades.
- **Como economizador de cemento:** Se puede aprovechar la reducción del agua lograda, para disminuir el contenido de cemento, conservando así la misma manejabilidad y resistencias de partida pero con un menor contenido de material cementante.

VENTAJAS

- Le confiere una mayor fluidez a la pasta de cemento y, por ende, al concreto.
- En su uso como reductor de agua aumenta las resistencias del concreto a todas las edades.
- No afecta los tiempos de fraguado del concreto y tiene un excelente desarrollo de resistencias iniciales, lo cual lo hace especialmente adecuado para la construcción de sistemas industrializados y prefabricados.

PRESENTACIÓN

Tambor de 230 kg y a granel

5. ¿Curar el concreto para garantizar el desarrollo de resistencias o evitar grietas y fisuras en el concreto recién colocado?



Antisol® Blanco/ Antisol® Rojo

Parafina que al aplicarse sobre el concreto o mortero fresco forma una capa delgada que evita la pérdida prematura de agua, evitando la generación de fisuras.



PRESENTACIÓN	RENDIMIENTO
20 kg	100 m ²
200 kg	1000 m ²

USOS

Especialmente indicados para el curado de concretos y morteros, en particular cuando se tienen grandes superficies expuestas al sol y al viento, garantizando el completo desarrollo de resistencias. La película que forma el curador sobre el concreto fresco retiene el agua y evita el resecamiento prematuro.

- Previenen la formación de fisuras en pisos y pavimentos.
- Ideal para proteger estructuras y pavimentos de concreto en lugares con dificultad en el abastecimiento de agua.
- Pueden ser usados en todo tipo de obras de ingeniería tales como pavimentos rígidos, pistas de aviación, muelles, presas, silos, bodegas y estructuras en concreto deslizado.

VENTAJAS

- Impiden el resecamiento prematuro del concreto.
- Ayudan a reducir los costos del curado de concretos y morteros por mayor rendimiento, en la mano de obra.
- No contienen solventes, diseñados para el curado en recintos cerrados y sobre morteros tipo SikaTop®.
- Listos para usar y fáciles de aplicar.
- Ayudan a controlar la fisuración en grandes áreas expuestas al sol y al viento, como en pavimentos rígidos o pisos en concreto.
- Antisol® Rojo: clima cálido - Antisol® Blanco: clima frío.
- Como agente curador sobre morteros tipo SikaTop debido a la ausencia de solventes en lo referente a la preparación y colocación de concreto para pisos de seguridad del producto.

6. ¿Un aditivo ideal tanto para concretos premezclados como para prefabricación?



Sika ViscoCrete®-3100

Aditivo reductor de agua de ultra alto poder.



USOS

Sika ViscoCrete®3100 brinda una excelente plasticidad a los concretos premezclados y en prefabricación. Ideal para aplicaciones horizontales y verticales por los tiempos de fraguado controlados.

VENTAJAS

- **Reducción de agua:** Puede ser dosificado en pequeñas cantidades para obtener una reducción de agua de 10% al 15% y se logran reducciones de agua por encima del 45% para dosis altas. Es adecuado para todos los niveles de reducción de agua.
- **Alta Plasticidad:** Su acción súper plastificante brinda un alto asentamiento, se obtienen concretos fluidos que mantienen una excelente manejabilidad y puede ser colocado con un mínimo de vibración incluso con unas relaciones a/c de hasta 0.25. El concreto plastificado con **Sika ViscoCrete®3100** es altamente fluido y mantiene completamente la cohesión de la matriz de cemento eliminando la excesiva exudación y segregación.
- **Manejabilidad con fraguados controlados:** Ha sido formulado para proveer tiempos de manejabilidad extendidos de una forma controlada y predecible sin afectar los tiempos de fraguado.
- La combinación de la reducción de agua y la acción plastificante del **Sika ViscoCrete®3100** brinda beneficios al concreto endurecido como: altas resistencias finales, permite diseños estructurales flexibles y económicos.

PRESENTACIÓN
Tambor de 230 kg

7. ¿Evitar la formación de hormigueros y mejorar la apariencia en el concreto?



SikaPlast® MO

Aditivo líquido que permite obtener mezclas fluidas y concretos más resistentes, sin el empleo de agua adicional.



USOS

- **Como plastificante:** Reduce el agua dicionándolo a una mezcla de concreto se consiguen mezclas fluidas para incrementar el asentamiento, facilitando su colocación.
- **Como reductor de agua:** Adicionándolo a la mezcla de concreto sin variar el asentamiento, reduce el agua, incrementando a su vez la resistencia.
- **Como economizador de cemento:** El incremento en resistencia se puede aprovechar reduciendo cemento y logrando así mezclas más económicas.

VENTAJAS

- Mejora considerablemente la manejabilidad de la mezcla.
- Facilita la colocación.
- Reduce el tiempo de vaciado del concreto.
- Disminuye la permeabilidad de la mezcla.
- Incrementa las resistencias.
- Mejora el acabado de los concretos.

PRESENTACIÓN	BULTOS DE CEMENTO DE 50 KG
5 kg	5 a 20
25 kg	20 a 80
230 kg	280 a 920

8. ¿Adherir concreto nuevo a concreto endurecido garantizando la continuidad del elemento?



Sikadur®-32 Primer

Adhesivo epóxico, que garantiza una pega perfecta entre concreto fresco y endurecido.



USOS

- Puente de adherencia para la pega de concreto fresco a concreto endurecido.
- Ayuda a la adherencia de un mortero o concreto nuevo o de reparación a un sustrato de concreto para lograr una pega permanente que no sea afectada por la humedad o agentes agresores (durabilidad) en condiciones de servicio.
- Imprimante de alta adherencia para recubrimientos epóxicos sobre superficies de concreto absorbentes, húmedas o metálicas secas.
- Imprimante de la línea **Sikaflex®** cuando se requiere.
- Como relleno.
- Capa impermeable y barrera de vapor de agua en los casos que se requiera.

VENTAJAS

- Insensible a la humedad.
- Excelente adherencia a superficies húmedas.
- Forma barrera de vapor y es fácil de aplicar.
- Altas resistencias mecánicas.
- Sin solventes / sin contracción.
- Disponible en dos versiones de curado (normal y lento).

PRESENTACIÓN	RENDIMIENTO
1 kg	2 m ²
3 kg	6 m ²
6 kg	12 m ²

Sikadur®-32 Primer puede ser usado solamente por profesionales con experiencia.

9. ¿Desea impermeabilizar jardineras?



Igol® Denso Plus

Solución de asfaltos refinados, resistente al paso del agua y al vapor, para la impermeabilización de jardineras.



USOS

- Para proteger e impermeabilizar estructuras de concreto enterradas, muros de contención, sobrecimientos, zona externa de tanques y jardineras.
- Para proteger superficies metálicas de los suelos ácidos.
- Para crear una barrera impermeable previa a la instalación de pisos PVC.

VENTAJAS

- Con aditivos que impiden la penetración de las raíces sin afectar las plantas.
- Reforzado con fibras que evitan la fisuración del sistema de impermeabilización.
- Viene listo para ser aplicado en frío.
- Forma una capa impermeable inclusive al vapor de agua (barrera de vapor).
- Excelente adherencia a superficies previamente tratadas con **Igol®Imprimante**.

PRESENTACIÓN	RENDIMIENTO
3,5 kg	3,5 m ² /capa
18 kg	18 m ² /capa
180 kg	180 m ² /capa

10. ¿Proteger del ataque de la tierra a un muro en contacto con ella?



Igol® Cimentación

Solución de asfaltos refinados, resistente al paso del agua y al vapor, que protege las estructuras enterradas del contacto con el suelo.



USOS

- Para proteger e impermeabilizar estructuras de concreto enterradas, muros de contención, sobrecimientos y tanques.
- Para proteger superficies metálicas de los suelos ácidos.
- Para crear una barrera impermeable previa a la instalación de pisos PVC.

VENTAJAS

- Reforzado con fibras que evitan la fisuración del sistema de impermeabilización.
- Listo para usar.
- Secado más rápido, que las soluciones asfálticas convencionales.
- Fácil de aplicar.
- Aplicación en frío.
- Forma una capa impermeable inclusive al vapor de agua (barrera de vapor).
- Se adhiere excelentemente a superficies previamente tratadas con **Igol®Imprimante**.
- Una vez curado no se escurre por efectos del calor solar.
- Puede aplicarse con llana metálica o brocha.

PRESENTACIÓN	RENDIMIENTO
3,5 kg	3,5 m ² /capa
18 kg	18 m ² /capa
180 kg	180 m ² /capa

11. ¿Impermeabilizar cimentaciones y jardineras?



Sika Permalastik® Pro

Impermeabilizante asfáltico modificado con polímeros para cimentaciones y jardineras, bajo enchape en zonas húmedas y reparación en mantos asfálticos.



PRESENTACIÓN	RENDIMIENTO
3,5 kg	3,5 m ² /capa
21 kg	21 m ² /capa

USOS

- Muros de contención.
- Bajo enchape en zonas húmedas.
- Jardineras. Detalles de impermeabilización (puntos críticos).
- Barrera de vapor.
- Cimentaciones.
- Sellos de fisuras y reparación en mantos.

VENTAJAS

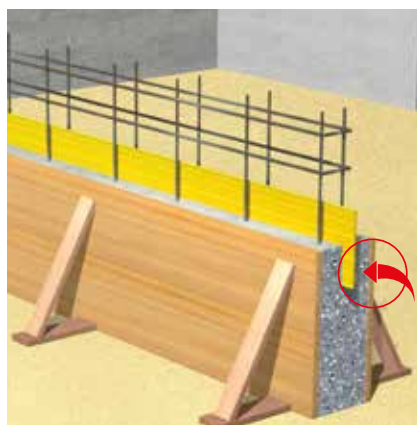
- Impermeabilizante asfáltico modificado con polímeros.
- Fácil de aplicar.
- Flexible y elástico.
- Gran adherencia y alto desempeño.
- Excelente y económica barrera de vapor, diseñado para reforzar puntos críticos en la impermeabilización.
- 4 en 1: Impermeabilizante, barrera de vapor, adhesivo asfáltico, sellante y reparador elástico.
- Amigable con el ambiente (base agua).
- Gran resistencia a la tensión.
- Alarga la vida útil del sistema de mantos asfálticos con un mínimo de mantenimiento.

12. ¿Realizar sellos primarios impermeables en juntas de construcción?



Sika Waterbar® /Cinta PVC

Cinta para sellar juntas de construcción o de dilatación en estructuras de concreto.



PRESENTACIÓN
Sika®Waterbar/Cinta PVC V-10 Rollo de 30 m x 10 cm
Sika®Waterbar/Cinta PVC V-15 Rollo de 30 m x 15 cm
Sika®Waterbar/Cinta PVC O-15 Rollo de 15 m x 15 cm
Sika®Waterbar/Cinta PVC O-22 Rollo de 15 m x 22 cm
Sika®Waterbar/Cinta PVC AR 18 Rollo de 15 m x 18 cm

USOS

Sello de juntas de movimiento y juntas de construcción en estructuras de concreto tales como:

- Tanques de almacenamiento de agua.
- Plantas de tratamiento de agua y agua residual.
- Presas.
- Reservorios y acueductos.
- Muros de contención.
- Cimentaciones.
- Túneles y box culverts.
- Puentes.
- Contenedores y tanques.
- Losas de contrapiso.

Existen 4 tipos de **Sika®Waterbar/Cinta PVC** que se pueden usar en todo tipo de obras hidráulicas (piscinas, tanques, vertederos, canales, etc.) en obras subterráneas (sótanos, parqueaderos, etc.) sustituyendo con ventajas prácticas, técnicas y económicas a las láminas metálicas.

VENTAJAS

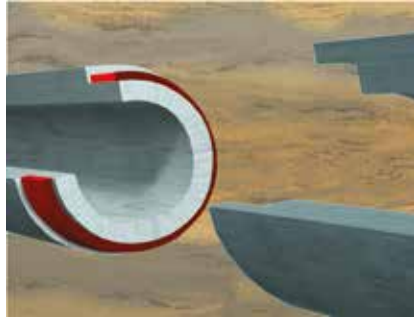
- Fabricadas en PVC, que es el material más versátil para la elaboración de juntas flexibles.
- Aceptadas bajo el código ACI 350 "Code Requirements for Environmental Engineering Concrete Structures".
- Gran elasticidad y resistencia a diferentes productos químicos.
- NO producen decoloración con el concreto o acción electrofísica.
- Pueden ser soldadas para crear un sello continuo en las juntas de estructuras de concreto.

13. ¿Realizar sellos primarios impermeables en juntas de construcción sin movimiento?



SikaSwell® S-2

Sellante de poliuretano expandible en contacto con agua, para sellado por confinamiento en juntas de construcción.



PRESENTACIÓN
300 ml

USOS

- Sellado impermeable de juntas en estructuras, juntas de construcción entre concreto existente y juntas en concreto prefabricado.
- Alrededor de todo tipo de juntas, tubos o conducciones a través del concreto.
- Juntas de concreto en dovelas de túneles.
- Todo tipo de inclusión en concreto.
- Aplicaciones en áreas verticales o superficies sobre cabeza.

VENTAJAS

- Se expande para sellar huecos, grietas y juntas al entrar en contacto con el agua.
- Se puede aplicar sobre diferentes sustratos (se recomienda hacer pruebas previas a la aplicación).
- El agua de mezcla del mortero/concreto no daña el sello durante el curado.
- Resistente a varias sustancias químicas.
- Bajo costo en obra.
- Se adapta y se fija a soportes irregulares.
- No requiere traslapes ni soldaduras.
- Fácil de aplicar.

14. ¿Impermeabilizar juntas de construcción?



Sikadur® Combiflex

PRODUCTO NUEVO

Sistema para sellado de juntas de construcción, expansión (movimiento), contracción y conexión, así como para sellado de grietas.



USOS

- Sellado de grietas en: túneles y box culverts, plantas de energía hidroeléctrica, plantas de tratamiento de aguas servidas, subterráneos, sótanos, estanques para agua potable, estructuras de contención, tuberías de hormigón y acero, piscinas.
- Sellado de: juntas con movimientos extremos, secciones de construcción donde se esperan asentamientos diferenciales, reparación, resellado de juntas con filtraciones, juntas de construcción entre edificios.

VENTAJAS

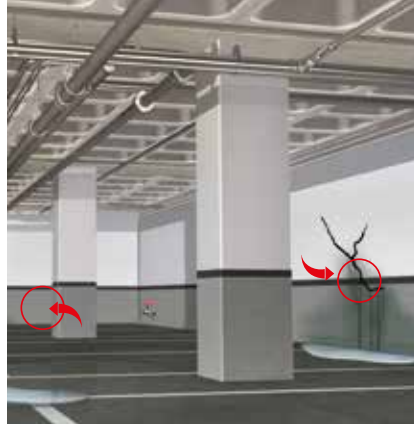
- Alta adherencia entre la cinta y del adhesivo epóxico, no se requiere activación de la cinta en terreno.
- Fácil de instalar.
- Apropiaada para superficies de hormigón, secas y húmedas.
- Altamente flexible.
- Buen comportamiento en un amplio rango de temperaturas.
- Excelente adherencia a la mayoría de los materiales.
- Resistente a la intemperie y al agua.
- De curado rápido.
- Resistente a las raíces.
- Buena resistencia a muchos compuestos químicos.
- Sistema versátil apropiado para muchas situaciones difíciles.

15. ¿Sellar provisionalmente las filtraciones de agua para permitir la posterior impermeabilización de un elemento?



Sika®-2

Aditivo líquido que mezclado con cemento puro proporciona una pasta de rápido endurecimiento.



USOS

Para sellar filtraciones y chorros de agua con presión en elementos de concreto, roca o mampostería, túneles, sótanos y tuberías.

VENTAJAS

- Permite sellar filtraciones sin tener que vaciar totalmente la estructura afectada.
- De gran utilidad en el tratamiento de filtraciones bajo el nivel freático (sótanos, fosos de ascensor, etc).

PRESENTACIÓN	RENDIMIENTO
2,5 kg	5 kg de cemento
5,5 kg	11 kg de cemento

16. ¿Impermeabilizar o proteger los muros de contención por la parte interna?



SikaTop®-107 Seal

Mortero acrílico semiflexible de dos componentes para recubrimientos impermeables en tanques.



USOS

- Como revestimiento impermeable en edificaciones y obras civiles, especialmente de tipo hidráulico sobre superficies de concreto o mortero.
- Como impermeabilizante superficial en túneles, canales, piscinas, tanques, etc.
- Para impermeabilizar sótanos, fundaciones, fachadas, balcones.

VENTAJAS

- Semiflexible e impermeable.
- Fácil mezclado y aplicación.
- Predosificado.
- Excelente adherencia.
- Resistente, (2 mm de **SikaTop®-107 Seal** equivalen a 20 mm de mortero normal).
- No ataca armaduras, ni elementos metálicos.
- No es corrosivo, ni inflamable o tóxico.
- Puede pintarse sobre él sin dificultad.
- Se aplica tanto interior como exteriormente.
- Apto para estar en contacto con agua potable.
- Durabilidad 1 año.

PRESENTACIÓN
20 kg

17. ¿Mejorar la asepsia de un tanque de agua potable?



Sikaguard®-62 CO

Pintura epóxica de alta calidad para concreto y metal.



USOS

- Como recubrimiento protector para depósitos metálicos, de concreto, mortero o EpoCem.
- Para la protección de estructuras metálicas o de concreto en: industrias procesadoras de alimentos o bebidas, industria química, plantas de tratamiento de agua, etc.
- Reforzado con fibra de vidrio tejida, **Sika®Refuerzo Tejido** como recubrimiento de protección de alta resistencia química y mecánica con capacidad de puenteo de fisuras.

VENTAJAS

- Adhiere y cura sobre superficies absorbentes húmedas o metálicas secas.
- Rápido secado y desarrollo de resistencias.
- Buena resistencia química.
- Altos espesores por capa de aplicación.
- Alta resistencia al desgaste.
- Fácil preparación y aplicación con brocha rodillo o equipo airless.

Sikaguard®-62 CO puede ser usado solamente por profesionales con experiencia.

SUPERFICIE DE CONCRETO

Aprox. 600 g/m² en 2 capas

SUPERFICIE METÁLICA

Aprox. 400 g/m² en 2 capas.
(previa imprimación con anticorrosivo)

ACABADO ANTIDESLIZANTE

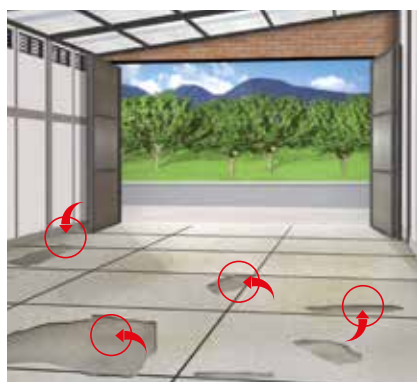
Primera capa: aprox. 445 g/m²
Sikadur-501: aprox. 1.5 - 2 kg/m²
Segunda capa: aprox. 400 g/m²

18. ¿Un piso de parqueaderos, bodegas u otras superficies con excelente resistencia al tráfico y al desgaste?



Sikafloor®-3 QuartzTop

Endurecedor de pisos nuevos, listo para usar, que proporciona al concreto o mortero alta resistencia al desgaste.



USOS

- Como endurecedor superficial para pisos nuevos en concreto o mortero cementoso, proporcionándoles alta resistencia al desgaste.
- Especialmente indicado para pisos de talleres, bodegas, canchas de tenis, parqueaderos, rampas, supermercados, plazas públicas, terminales de transporte, zonas de cargue y descargue, interiores o exteriores.

VENTAJAS

- Excelente resistencia al tráfico, al impacto y al desgaste.
- Sistema económico y fácil de aplicar para endurecer pisos.
- Reduce costos de mantenimiento por desgaste.
- Es decorativo y permite demarcar zonas de diferente uso.
- Granulometría adecuada para facilitar la colocación y el acabado.
- Permite obtener un acabado antideslizante.
- Duplica la resistencia a la abrasión de un concreto normal.
- Aumenta la vida de servicio de los pisos.
- Deja un acabado liso fácil de limpiar y resistente a la penetración de líquidos.
- Impide el desprendimiento de polvo generado por el tráfico vehicular o peatonal.
- Disponible en varios colores.

PRESENTACIÓN

Bolsa de 30 y 50 kg

	DOSIFICACIÓN	RENDIMIENTO
Tráfico liviano	3 kg / m ²	10 m ²
Tráfico mediano	4 kg / m ²	7.5 m ²
Tráfico pesado	5 kg / m ²	6 m ²

19. ¿Pintar y proteger su piso interior en donde existan altas exigencias de asepsia y decoración?



Sikafloor®-2430 CO

Recubrimiento epóxico de colores, brillante y de bajo espesor para proteger pisos de concreto.



USOS

- Como recubrimiento o capa de sello de pisos que no tienen altas exigencias mecánicas y químicas en bodegas, áreas de almacenamiento y producción, parqueaderos, salas de exhibición, talleres, shuts de basuras, etc.
- Para áreas de tráfico peatonal o moderado tráfico vehicular.

VENTAJAS

- Buena resistencia química y mecánica.
- Barrera contra la penetración de aceites, líquidos contaminantes y la penetración de polvo.
- Fácil de aplicar.
- Larga vida en el recipiente después de mezclado.
- Fácil de limpiar y económico.
- Alto cubrimiento.

PRESENTACIÓN
4 y 40 kg en 2 componentes
RENDIMIENTO APROXIMADO
300 a 350 g/m² en 2 capas

Sikafloor®-2430 CO puede ser usado solamente por profesionales con experiencia.

20. ¿Un sellante para pisos, tanques, PTAR con alta resistencia a químicos y combustibles?



Sikaflex®-Pro 3

Sellante elástico de poliuretano de alta resistencia química.



USOS

- Está indicado para el sellado de juntas en edificación, industria y obra civil, en particular en casos de exposición a agentes químicos y en juntas horizontales sometidas al paso de vehículos. Algunos de los sitios de uso más frecuentes son:
- Gasolineras, hangares, áreas de carga y descarga.
- Estanques de retención de derrames.
- Tanques de depuración y aireación en plantas depuradoras de aguas residuales.
- Piscinas y zonas de producción de alimentos.
- Canales y tuberías.
- Garajes y talleres, áreas de fabricación y almacenamiento.
- Embaldosados de piedra natural.
- Túneles.

VENTAJAS

- Monocomponente, listo para su uso.
- Bajo módulo de elasticidad, es decir, gran deformabilidad.
- Buena resistencia mecánica.
- Buena adherencia a la mayoría de los materiales empleados en construcción.
- Curado final sin formación de burbujas.
- Superficie exenta de pegajosidad.

PRESENTACIÓN: Unipack de 600 cm ³		
RENDIMIENTO APROXIMADO en m ² /gal		
Ancho en mm	Profundidad en mm	
		6
6	94	
12	47	24
19	31	16
25	24	12
38	19	9
44	16	8

ESTRUCTURAS (PISOS Y MUROS)



1. ¿Impermeabilizar el concreto?



Plastocrete® DM

Aditivo utilizado para reducir la permeabilidad del concreto con acción plastificante.



EMPAQUE	BULTOS DE CEMENTO DE 50 KG
2,3 kg	9
4,5 kg	18
20 kg	80
230 kg	920

Valores calculados con dosis de 0.5% sobre el peso del cemento.

USOS

Para la elaboración de concreto de baja permeabilidad y durable en la construcción de tanques, depósitos, sótanos, muros enterrados, cimentaciones, plantas de tratamiento y todo tipo de obras hidráulicas. **Plastocrete®DM** tiene acción plastificante sobre la mezcla, facilitando la colocación y el vibrado del concreto. Se puede aprovechar su efecto plastificante para reducir hasta en un 8% el agua de amasado de acuerdo con el asentamiento requerido.

VENTAJAS

- Disminuye la permeabilidad y aumenta la durabilidad del concreto por la reducción de agua y la inclusión de aire.
- Incrementa la manejabilidad de la mezcla, facilitando su colocación y compactación. Mejora el acabado del concreto.
- Disminuye el riesgo de hormigueros en el concreto de estructuras esbeltas.
- Reduce en una buena porción el agua de amasado de la mezcla.
- Aumenta las resistencias mecánicas a todas las edades.
- Reduce notablemente la segregación del concreto durante su transporte.
- Disminuye la exudación y contracción del concreto, así como el secado superficial en estado plástico.

2. ¿Impermeabilizar el concreto y sellar poros por cristalización?



Sika® WT-240P

PRODUCTO NUEVO

Aditivo superplastificante para concreto y mortero.



USOS

Aditivo en polvo para impermeabilizar concreto o mortero mediante el método de cristalización, logrando ser más efectivo que los métodos tradicionales.

VENTAJAS

- Hidrofílico (se activa con el agua).
- Forma compuestos cristalinos insolubles (con el agua se forman los cristales que llenan los poros).
- Reduce la permeabilidad del concreto y mortero.
- Capacidad de autosellado de micro fisuras < 0.4 mm.
- Menor costo kg/m³.



PRESENTACIÓN

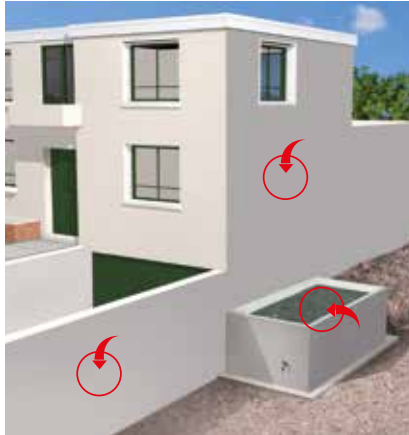
Bolsa de 20 kg

3. ¿Impermeabilizar un tanque de agua o muros con problemas de humedad?



Sika® -101 Mortero Plus

Recubrimiento impermeable para tanques y piscinas, con tecnología PRM.



USOS

Para impermeabilizar:

Tanques de agua potable, piscinas, alcantarillados, muros de contención, sótanos, fosos de ascensores, fachadas, cimientos, sobrecimientos, canales, etc.

Para restaurar y proteger:

Fachadas, culatas, muros exteriores e interiores de todo tipo de edificaciones y obras civiles.

VENTAJAS

- Excelente adherencia sobre superficies de mampostería o concreto.
- Mayor poder impermeabilizante.
- Mayor tiempo de manejabilidad.
- Recubrimiento cementoso que no permite el paso de la humedad.
- Permite que la superficie respire. No es barrera de vapor.
- Resistente a la intemperie.
- De fácil aplicación y mantenimiento.
- Apto para estar en contacto con agua potable.
- En superficies sin poros se puede aplicar directamente sin pañetera.

Nota: Para sellar filtraciones de agua que no permitan el secado del mortero, utilizar antes **Sika MonoTop®-108 Water Plug**.

Presentación	Rendimiento
2 kg	1 m ²
10 kg	5 m ²
25 kg	12.5 m ²
50 kg	25 m ²

4. ¿Impermeabilizar muros, paredes de baños, duchas o zonas húmedas?



Sika® -100 Mortero Impermeable

Recubrimiento cementoso impermeable para muros y tanques.



USOS

Para impermeabilizar muros, sótanos, tanques, albercas, paredes de baños, duchas, culatas, cimientos, sobrecimientos y zonas húmedas en general. Apto para el uso en contacto con agua potable.

VENTAJAS

- Impide el paso de la humedad.
- Permite que la superficie respire, no es barrera de vapor.
- Fácil de aplicar.
- Puede utilizarse en contacto con agua potable.

Nota: Para sellar filtraciones de agua que no permitan el secado del mortero, utilizar antes **Sika MonoTop®-108 Water Plug**.

Presentación
Bolsa de 2 y 10 kg y saco de 25 kg
Rendimiento
Aproximadamente 2 kg/m ² para las 2 capas, dependiendo de la rugosidad de la superficie (1 kg/m ² /capa de 1 mm de espesor)

5. ¿Impermeabilizar tanques de agua potable?



SikaTop® -121 / SikaTop® -121 Monocomponente

Morteros acrílicos impermeables disponibles monocomponente y bicomponente, de alta adherencia y resistencia.



USOS

- Como revestimiento impermeable de bajo espesor sobre concreto o mortero en piscinas, estanques, canales etc.
- Como material de resane de imperfectos en: cornisas, balcones, voladizos, postes, vigas, columnas, etc.
- Para la preparación preliminar de superficies de concreto o mampostería que requieran un acabado posterior.

Como adhesivo de elementos de concreto celular, paneles prefabricados, paneles de aislamiento, enchapes, etc.

VENTAJAS

- Ideal para aplicaciones en superficies verticales. No se escurre.
- Desarrolla rápidamente altas resistencias mecánicas (compresión, flexión y adherencia).
- Alta resistencia al desgaste. Resistencia química superior a la del concreto o mortero convencional.
- No es corrosivo ni tóxico.
- Apto para estar en contacto con agua potable.

	Como recubrimiento impermeable		
	Presentación	Rendimiento	Consumo
Bicomponente	Clima Cálido 18 Kg	4 m ²	4.4 kg/m ² en 2 mm de espesor
Bicomponente	Clima Frío 20 Kg	4.5 m ²	
Monocomponente	25 kg	8 m ²	2.8 kg/m ² en 2 mm de espesor

Nota: Para sellar filtraciones de agua que no permitan el secado del mortero, utilizar antes **Sika MonoTop®-108 Water Plug**.

6. ¿Realizar reparaciones en cuartos fríos, sin sacarlos de servicio?



Sika® Pronto 11 (A+B)+Sub-Zero

Sistema de mortero libre de solvente.



USOS

- Placas de contrapiso o entre piso, en concreto o mortero.
- Superficies horizontales.
- Reparación estructural del concreto.
- Como grout estructural en bases de platinas de hasta 600 mm x 600 mm.
- Para parches y coronamientos donde se requiere un mortero altamente resistente a productos químicos.
- Para parchar estructuras de concreto, carreteras, tableros de puentes, bordes de juntas y pisos.

VENTAJAS

- Alta resistencia temprana.
- Alta resistencia a la compresión y a la flexión.
- Alta resistencia química.
- Aplicable hasta -25°C (-13°F) (Sub-Zero).
- Fácil dosificación en sitio.
- No inflamable.
- No hace barrera de vapor y es de bajo olor.
- No se requiere imprimación para la mayoría de las aplicaciones.
- Aceptado para pisos de congelación por la Agencia de Inspección de alimentos de Canadá.
- Aceptado por el Ministerio de Transportes de Québec por debajo de 0°C (32°F). No utilice componentes Sub-Zero a temperaturas por encima de 0°C (32°F).

7. ¿Impermeabilización flexible de tanques de agua potable y piscinas?



Sikalastic®-1K CO

Mortero cementicio, monocomponente, reforzado con fibras para impermeabilizaciones flexibles.



USOS

- Impermeabilización y protección flexible de estructuras de concreto, incluidos tanques, depósitos, tuberías, etc.
- Impermeabilización de baños, duchas, terrazas con un buen diseño de juntas (hasta 50 m²), balcones y piscinas, antes de la aplicación de baldosas cerámicas unidas con adhesivos.
- Impermeabilización de superficies de paredes externas para rellenar en el suelo.
- Impermeabilización interior de presión de agua negativa de paredes y pisos en sótanos.
- Recubrimiento de protección flexible para estructuras de hormigón armado contra los efectos de la congelación-descongelación y el ataque de dióxido de carbono para mejorar la durabilidad.

VENTAJAS

- Producto monocomponente, solo necesita añadir agua.
- Consistencia ajustable, fácil de aplicar con brocha o paleta.
- Buena resistencia al pandeo y fácil de aplicar, incluso en superficies verticales.
- Buena capacidad de puenteo de grietas.
- Muy buena adhesión en muchos sustratos, incluyendo concreto, morteros de cemento, piedra, albañilería.
- Se puede aplicar sobre sustratos húmedos.

Presentación	Rendimiento Aprox
Bulto 20 kg	1.2 kg/m ² /capa

Nota: Para sellar filtraciones de agua que no permitan el secado del mortero, utilizar antes **Sika MonoTop®-108 Water Plug**.

8. ¿Impermeabilización y protección por cristalización en estructuras hidráulicas, fosos de ascensor, tuberías de concreto, sometidas a presión positiva y presión negativa?



Sika MonoTop®-160 Migrating

Mortero cementicio, monocomponente, para impermeabilización por cristalización de estructuras hidráulicas. Resiste presión positiva y negativa.



USOS

- Impermeabilización de elementos de concreto y mortero.
- Impermeabilización de superficies sometidas a presión positiva y negativa.
- Particularmente diseñados para ser aplicados en sótanos, muros de contención y fosos de ascensor.

VENTAJAS

- Puede ser aplicado sobre superficies húmedas.
- Formación de cristales para sellar el sistema capilar de concreto y mortero por migración, mediante la reacción a la humedad de la cal libre del concreto/mortero con los agentes activos del producto.
- Sistema monocomponente, sólo se necesita añadir agua.
- Aplicación fácil y rápida mediante brocha o por proyección a baja presión.
- Puede utilizarse para la impermeabilización de superficies sometidas a presión positiva y negativa.
- Excelente adherencia a soportes de concreto y mortero.
- Permeable a vapor de agua.

Presentación: 25 kg
Rendimiento aprox.: 1.2 kg/m ² /capa

Nota: Para sellar filtraciones de agua que no permitan el secado del mortero, utilizar antes **Sika MonoTop®-108 Water Plug**.

9. ¿ Barrera para el tratamiento de humedades ascendentes en cimientos y muros?



Sika® MonoTop-123 Muros

Impermeabilizante de color blanco para reparaciones sobre muros con humedades ascendentes.



USOS

Para la reparación de muros de mampostería o concreto afectados por la humedad ascendente.

Como acabado de color blanco resistente a la humedad.

VENTAJAS

- Repara infiltraciones en Muros.
- Secado rápido, permite lijar en 4 horas y pintar 24 horas luego de su aplicación.
- Puede ser aplicado sobre: mampostería, concreto, ladrillo, placas de panel yeso, fibrocemento.
- Su manejabilidad permite que sea aplicado con espátulas metálicas y plásticas para zonas pequeñas.
- Su manejabilidad permite que sea aplicado con llana metálica.

Presentación	Rendimiento Aprox
Bulto 20 kg	1.2 kg/m ² /mm de espesor

10. ¿Muros con humedades ascendentes?



Sika® ImperMur

Resina acuosa de impregnación, lista para usar como barrera impermeable en muros con humedad.



USOS

- Impermeabilización contra humedad por capilaridad.
- Barrera alcalina para evitar deterioro de pinturas y estucos.
- Imprimante de pinturas y estucos.
- Imprimante para mejorar adherencia de masillas acrílicas en sistemas livianos.
- Tratamiento de salitre (manchas blancas en el pañete).
- Prevención de aparición de moho y hongos.
- Consolidante de superficies arenosas.

VENTAJAS

- Muy baja viscosidad (impregna fácilmente los poros).
- Transparente después del secado.
- Puede ser recubierto con estuco, pintura o papel de colgadura.
- Puede ser usado en interiores y en exteriores.
- Resistente a rayos UV.

Presentación	Rendimiento
2 kg	8 m ²
4 kg	16 m ²

11. ¿Pega de muros en mampostería?



SikaMur®-150 Pega Mampostería

Mortero para pega de bloques de arcilla y de concreto en mampostería estructural y divisoria.



USOS

- Para pegar todo tipo de mampostería divisoria.
- Para pegar mampostería estructural.
- Para pegar mampostería en fachadas.

VENTAJAS

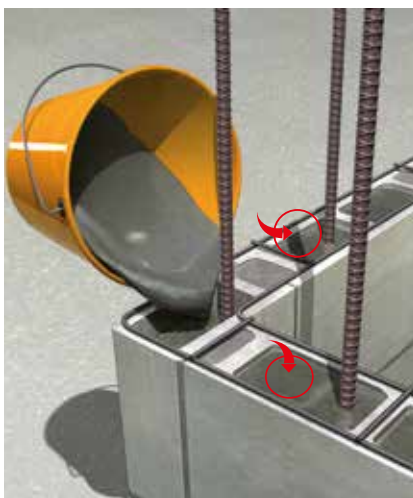
- Ahorra en tiempo porque no necesita de arena, cal, cemento ni de ningún otro aditivo adicional en su preparación.
- Ahorro de material porque genera menos desperdicio.
- Reducción de costos logísticos de almacenamiento y transporte dentro de la obra.
- Reducción de pesos en las paredes.
- Calidad y resistencias constantes.
- Reducción del costo total (directo + indirecto) con relación al convencional.
- Reducción de costos de energía y agua.
- Mayor rendimiento en la aplicación en comparación con aplicaciones tradicionales.
- Menor consumo por kilo que los morteros secos de pega tradicionales.
- Producto eco-eficiente porque racionaliza el consumo de agua y minimiza la generación de escombros y de basuras en las obras.
- Herramienta de dosificación y aplicación eficiente con el empaque.

12. ¿Grout para relleno de celdas y columnetas de mampostería?



SikaMur®-175 Grout Mampostería

Mortero listo sin contracción para rellenos de columnetas y dovelas en mampostería estructural.



USOS

- Se usa como relleno en zonas confinadas de mampostería estructural y divisoria como columnetas y dovelas. Se puede usar en otros rellenos como instalación de elementos no estructurales.
- Cuando se requieran rellenos verticales y horizontales con resistencias hasta 210 kg/cm², buena adherencia y estabilidad volumétrica.

VENTAJAS

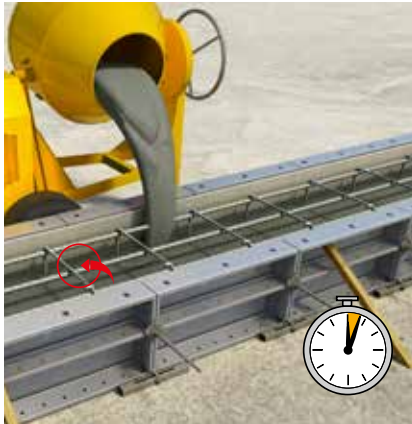
- Fácil de usar. Solo basta adicionar el agua requerida y amasar hasta obtener una mezcla homogénea.
- Ahorro de material porque genera menos desperdicio.
- Mayores rendimientos que morteros tipo grout por ser un grouting especial sin contracción y con expansores incluidos.
- Puede ajustarse al grado de fluidez de acuerdo con el tipo de aplicación y las necesidades de la obra.
- Con el **SikaMur®-175 Grout Mampostería** se controla el cambio de volumen del cemento al hidratarse, lo que garantiza la estabilidad del relleno con una adecuada y uniforme transmisión de esfuerzos a la base.
- Calidad y resistencias constantes.
- Reducción del costo de preparación y mezcla con relación al convencional.
- Es un producto de dos componentes: 4.5 kg de gravilla y 50 kg de mortero para ser mezclado en obra.

13. ¿Poner en uso rápidamente la obra que está construyendo?



Sikaset® L

Aditivo líquido, con acción acelerante sobre las resistencias y el fraguado del concreto y mortero.



USOS

Sikaset®L debe usarse cuando se desee:

- Obtener concreto con altas resistencias a temprana edad.
- Colocar concreto en ambiente frío.
- Acelerar los fraguados inicial y final del concreto.
- Dar rápidamente uso a una estructura.
- Desencofrar rápidamente un elemento o estructura.

VENTAJAS

- **Sikaset®L** reduce los tiempos de desencofrado.
- Se obtienen resistencias más altas a edad temprana.
- Permite un pronto uso de estructuras nuevas.
- Contrarresta el efecto del frío sobre las resistencias y el fraguado.
- Aumenta los rendimientos en la prefabricación.
- Permite izar más pronto losas y vigas prefabricadas.

Dosificación Sikaset®L	Secado del concreto	
	Acelerado	Ultra acelerado
2.6 kg	1.00%	2.0%
Empaque	5 bultos	2.5 bultos
5.0 kg	10 bultos	5 bultos
25 kg	50 bultos	25 bultos
230 kg	460 bultos	230 bultos

14. ¿Evitar las grietas y fisuras en el concreto recién colocado?



Antisol® Blanco / Antisol® Rojo

Parafina que al aplicarse sobre el concreto o mortero fresco forma una capa delgada que evita la pérdida prematura de agua, evitando la generación de fisuras.



USOS

Especialmente indicados para el curado de concretos y morteros, en particular cuando se tienen grandes superficies expuestas al sol y al viento, garantizando el completo desarrollo de resistencias. La película que forma el curador sobre el concreto fresco retiene el agua y evita el resecamiento prematuro.

- Previenen la formación de fisuras en pisos y pavimentos.
- Ideal para proteger estructuras y pavimentos de concreto en lugares con dificultad en el abastecimiento de agua.
- Pueden ser usados en todo tipo de obras de ingeniería tales como pavimentos rígidos, pistas de aviación, muelles, presas, silos, bodegas y estructuras en concreto deslizado.

VENTAJAS

- Impiden el resecamiento prematuro del concreto.
- Ayudan a reducir los costos del curado de concretos y morteros por mayor rendimiento en la mano de obra.
- No contienen solventes, diseñados para el curado en recintos cerrados y sobre morteros tipo SikaTop®.
- Listos para usar y fáciles de aplicar.
- Ayudan a controlar la fisuración en grandes áreas expuestas al sol y al viento, como en pavimentos rígidos o pisos en concreto.
- Antisol® Rojo: clima cálido
- Antisol® Blanco: clima frío
- Como agente curador sobre morteros tipo SikaTop® debido a la ausencia de solventes en lo referente a la preparación y colocación de concreto para pisos de seguridad del producto.

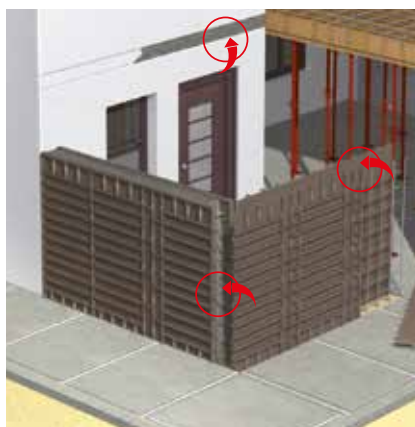
PRESENTACIÓN	RENDIMIENTO
20 kg	100 m ²
200 kg	1000 m ²

15. ¿Evitar la adherencia de concretos y morteros a la formaleta y obtener un excelente acabado estético?



Separol®

Desformaletante premium para fácil desencofre del concreto, ideal para concretos arquitectónicos, no mancha. Base solvente.



USOS

Evita la adherencia de concretos y morteros a formaletas de metal o de madera o plástico.

VENTAJAS

- Fáciles de usar.
- Alto rendimiento del producto.
- Permiten obtener un perfecto acabado de la superficie de concreto reduciendo las burbujas frecuentes sobre la superficie.
- Ideales para concretos arquitectónicos ya que no mancha el concreto.
- Facilitan la tarea de acabados.
- Aumentan la vida útil de la formaleta.

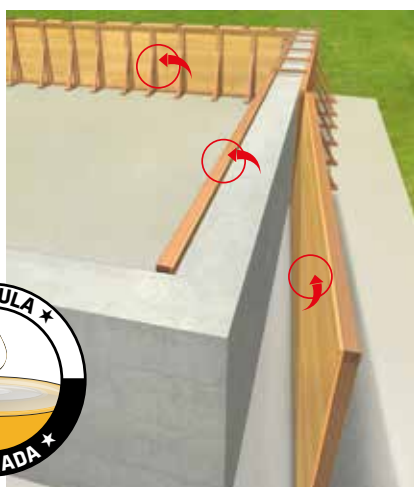
Presentación	Rendimiento
Para metal / plástico / Madera*	
15 kg	750 m ²
170 kg	8.500 m ²
*Para madera depende de la dilución	

16. ¿Evitar que se le peguen las formaletas y se manche el concreto?



Separol® Ecológico

Desmoldante para fácil desencofre del concreto, protección de formaletas base aceite vegetal.



DESCRIPCIÓN

Separol® Ecológico es un agente desmoldante, formulado a partir de materias primas vegetales, que impide la adherencia de concretos y morteros a la formaleta. No mancha el concreto. Libre de solventes y amigable con el medio ambiente.

USOS

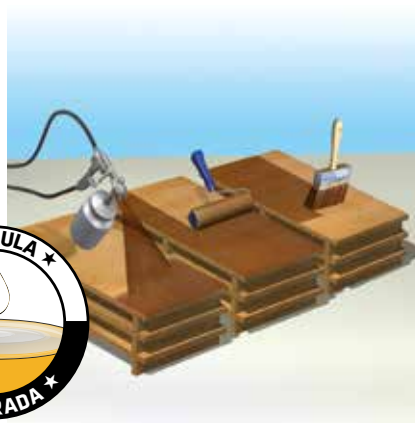
Separol® Ecológico se usa para evitar la adherencia de concretos y morteros a formaletas de metal o de madera.

VENTAJAS

- Producto biodegradable.
- Alto rendimiento del producto.
- Permite obtener un perfecto acabado de la superficie de concreto reduciendo las burbujas frecuentes sobre la superficie.
- Ideal para concretos arquitectónicos ya que no mancha el concreto.
- Fácil de retirar mediante lavado.
- Facilita la tarea de acabados.
- Fácil de usar y no presenta olor fuerte durante la aplicación.
- Aumenta la vida útil de la formaleta.



Presentación	Rendimiento
Para metal / plástico / Madera*	
20 kg	1.000 m ²
200 kg	10.000 m ²
*Para madera depende de la dilución	



Separol® N

Desmoldante para fácil desencofre del concreto, protección de formaletas base aceite emulsionable.

USOS

Separol®N se usan para evitar la adherencia de concretos y morteros a formaletas de metal o de madera.

VENTAJAS

- Fáciles de usar.
- Alto rendimiento del producto.
- Permiten obtener un perfecto acabado de la superficie de concreto, reduciendo las burbujas frecuentes sobre la superficie.
- Ideales para concretos arquitectónicos ya que no mancha el concreto.
- Facilitan la tarea de acabados.
- Aumentan la vida útil de la formaleta.

Presentación	Rendimiento
Para metal / plástico / Madera*	
20 kg	1.000 m ²
200 kg	10.000 m ²
*Para madera depende de la dilución	

17. ¿Mejorar la adherencia de los morteros en muros y pisos porque se despegan?



SikaLátex®

Emulsión acrílica que mejora la adherencia, resistencia química y disminuye la permeabilidad de morteros.

USOS

SikaLátex® está indicado en los casos en que se requiera adherir o mejorar las características de morteros de cemento a usar en:

- Morteros o concretos de nivelación en pisos sometidos a tráfico liviano o peatonal.
- Reparaciones sobre pañetes o superficies de concreto.
- Revestimiento de canales y obras hidráulicas.
- Nivelación de superficies para la instalación de pisos de vinilo.

VENTAJAS

- Confiere excelente adherencia a morteros y pañetes.
- Reduce la retracción.
- Aumenta la flexibilidad.
- Reduce la permeabilidad.
- Incrementa la resistencia al ataque químico.
- No es tóxico.
- Reduce la exudación.
- Retenedor de agua.

Presentación	Rendimiento
Como mejorador de resistencia química, impermeabilidad y adherencia (mortero 1 cm espesor)	
0.25 kg	0.4 m ²
4.5 kg	7.5 m ²
20 kg	34 m ²
200 kg	334 m ²

Presentación	Rendimiento
Como mejorador de adherencia	
0.25 kg	4.5 m ²
4.5 kg	85 m ²
20 kg	360 m ²
200 kg	3.600 m ²

18. ¿Sellador de muros para mejorar la adherencia y consumo de estucos y pinturas?



Sika® AcrilEstireno

Resina acrílica estirenada para mejorar adherencia, resistencia y permeabilidad en morteros, estucos y pinturas.



Consumo

Aplicación	Relación de Sika AcrilEstireno
Mejorador de pinturas	5% al 10% de volumen
Mejorador de cales	5% al 20% de peso
Mejorador de morteros	3% al 20% de peso
Puente de adherencia o lechada	4.5 m ² a 9 m ² / kg
Sellador de poros	1:1 dilución con agua 0.1 kg - 0.2 kg por m ²

USOS

- Mejora de trabajabilidad, resistencia, flexibilidad y adherencia en morteros de uso interior o exterior.
- Mejora de adherencia y resistencia en estucos, pinturas, graniplast y cales mejorando su adherencia.
- Como puente de adherencia previo a la aplicación de un mortero de nivelación en muros y techos.
- Como imprimante previo a la aplicación de pinturas en superficies de concreto o mortero en exteriores.
- Imprimante sobre láminas de fibrocemento para reducir consumo de materiales de acabados.

VENTAJAS

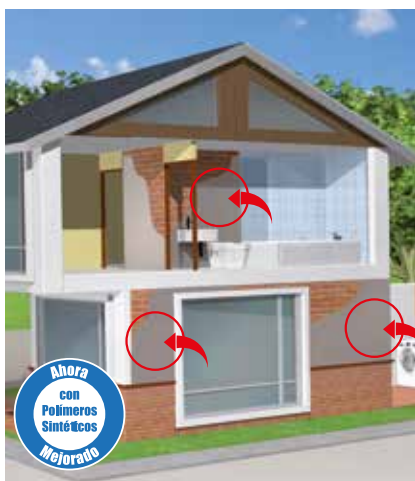
- Puede ser usado en ambientes exteriores o interiores.
- Alta concentración de sólidos (50%) que permite mejor desempeño del producto.
- Aumenta la adherencia, flexibilidad y resistencia al desgaste.
- Aumenta la resistencia a la humedad y permeabilidad.
- Se puede aplicar como puente de adherencia sobre diferentes tipos de superficies como mortero, concreto y fibrocemento.

19. ¿Impermeabilizar el mortero de pisos y muros?



Sika® -1

Aditivo líquido para impermeabilizar e incrementar durabilidad de los morteros.



USOS

- Para preparar morteros de baja permeabilidad (pañetes o revoques) en cimentaciones, sótanos, tanques para agua, albercas y muros.
- Para la elaboración de todo tipo de pegas impermeables en mampostería.
- Para la elaboración de morteros de baja permeabilidad en nivelación y pendiente de pisos y cubiertas.

VENTAJAS

- Mejorado con polímeros sintéticos, tecnología que le da mayor poder de impermeabilización, disminuye la contracción, las fisuras y la porosidad del mortero.
- Morteros más resistentes y durables.
- No contiene cloruros.
- Permite que los muros pañetados con **Sika®-1** respiren.
- Permite preparar morteros fluidos para facilitar la aplicación en pisos y cubiertas
- **Sika®-1** cumple norma argentina IRAM 1572 "Hidrófugos de masa para morteros de cemento Portland".
- Clasificación USGB LEED. El **Sika®-1** se ajusta a los requisitos de LEED EQ. crédito 4.2: Materiales de baja emisión Pinturas y recubrimientos: VOC<100g/l.

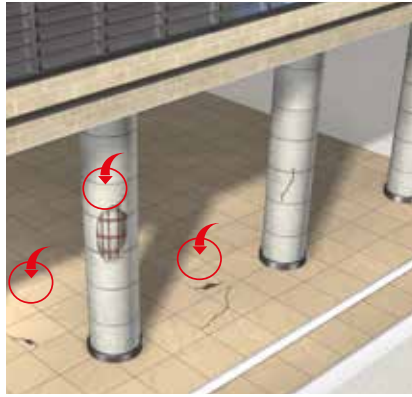
Cantidad de Sika®-1	Sacos de cemento
1.5 kg	1
3 kg	2
15 kg	10
60 kg	40

20. ¿Reparar elementos estructurales de concreto?



SikaTop®-122/SikaTop®-122 Plus Monocomponente

Mortero acrílico para reparaciones en elementos estructurales de concreto. Disponible en versiones bicomponente y monocomponente (con inhibidor de corrosión).



USOS

- Como mortero de reparación o nivelación en estructuras de concreto, tales como: vigas, columnas, postes, graderías, pilotes, tuberías, etc.
- Especialmente indicado para reparaciones de gran espesor, en superficies verticales o sobre cabeza.
- Como recubrimiento de gran adherencia, impermeable, resistente al desgaste y con altas resistencias mecánicas para la protección, reparación y mantenimiento de obras hidráulicas, galerías y túneles.
- Para juntas de albañilería de gran resistencia y relleno de hormigueros.

VENTAJAS

- Excelente adherencia al soporte.
- Rápido desarrollo de resistencias.
- Alta resistencia a la flexión y al desgaste.
- Alta resistencia al impacto.
- Es impermeable.
- No es corrosivo ni tóxico.
- Reforzado con fibras sintéticas.
- Su aplicación no requiere formaleta.
- Apto para estar en contacto con agua potable.

Presentación	Rendimiento	Consumo Aprox.
Bicomponente Clima Cálido - 27 Kg	4 m ² (En 3 mm de espesor)	2.2 kg / m ² por cada mm de espesor
Bicomponente Clima Frío - 30 Kg	4.5 m ² (En 3 mm de espesor)	2.2 kg / litro de relleno
Cada presentación incluye Componentes A + B		
Monocomponente 27 Kg	4.6 m ² (En 3 mm de espesor)	1.8 kg / m ² por cada mm de espesor 1.8 kg / litro de relleno

21. ¿Necesita un mortero que no se desprenda?



SikaBond® PVA

Emulsión polimérica que mejora la adherencia y la calidad de morteros cementosos, estucos y pinturas.



USOS

- Se puede usar para mejorar pinturas en ambientes interiores.
- Imprimación de superficies (sello de poros) antes de pintar o estucar.
- Nivelación de superficies de concreto con mortero en capa delgada.
- Reparaciones sobre pañetes o superficies de concreto.
- Mejora el desempeño de morteros y estucos

VENTAJAS

- Sella poros en muros para reducir el consumo de estuco y pintura.
- Mejora el desempeño de las pinturas.
- Confiere excelente adherencia a morteros y estucos.
- Reduce la fisuración.

Nota: No usar en estructuras donde el producto estará en inmersión constante (tanques y piscinas). Mejora el desempeño de las pinturas.

Presentación	RENDIMIENTO EN M ²			
	Como mejorador de adherencia (puro)	Como sellador de poros (diluído 1:3)	Como mejorador de morteros de 1 cm de espesor (1:3)	Como mejorador de estucos de 1 mm de espesor (1:3)
1 kg	13	38	2	17
4 kg	50	150	7	67
20 kg	250	750	33	333
200 kg	2.500	7.500	333	3.333

22. ¿Acelerar el fraguado de los morteros para avanzar más rápidamente en la obra?



Sika®-3

Aditivo líquido, con acción acelerante que permite el control del tiempo de fraguado de morteros.



USOS

- Para la elaboración de morteros de fraguado rápido y controlado en obras de reparación, obras subterráneas, alcantarillados, obras de desvío hidráulico y obras expuestas a mareas.
- Para la pega rápida de: ladrillo, piedra, tablón vitrificado, prefabricados.
- Para la elaboración de pañetes de rápido fraguado y de morteros en clima frío.

VENTAJAS

- Economía de tiempo y mano de obra.
- Acelera el fraguado y el endurecimiento de acuerdo con la dilución empleada.
- Facilita el rápido desencofrado y puesta en uso de la estructura.

Presentación

2,3 y 5 kg

Dosificación Sika®-3 se usa puro o diluido hasta en 5 partes con agua, dependiendo del aceleramiento deseado

23. ¿Controlar o disminuir las fisuras en concretos o morteros frescos?



SikaFiber®-AD

Microfibra de polipropileno que controla la fisuración de concretos y morteros frescos.



USOS

- Losas de concreto (placas de piso, pavimentos y andenes).
- Mortero y concreto proyectados.
- Pañetes de fachada y elementos prefabricados.
- Revestimientos de canales.

VENTAJAS

La adición de **SikaFiber®AD** aporta las siguientes ventajas:

- Reducción de la fisuración por retracción, impidiendo su propagación.
- No modifica la trabajabilidad ni el asentamiento de la mezcla de concreto.
- Mejora la resistencia al impacto, reduciendo la fragilidad.
- La acción del **SikaFiber®AD** es de tipo físico y no afecta el proceso de hidratación del cemento.
- Aumenta la resistencia al fuego en concretos lanzados y convencionales.
- Cuenta con aditivo plastificante en polvo, evitando la pérdida de asentamiento inicial.

Presentación

Bolsa hidrosoluble de 1 kg

Rendimiento

1 kg/m³

24. ¿Disminuir la fisuración en concretos y morteros?



SikaFiber®

Microfibra de polipropileno para concreto y mortero.



USOS

- Losas de concreto (placas de piso, pavimentos, andenes).
- Mortero y concreto proyectados.
- Pañetes de fachada.
- Elementos prefabricados.
- Revestimiento de canales.

VENTAJAS

La adición de **SikaFiber®** aporta las siguientes ventajas:

- Reduce la fisuración por retracción, impidiendo su propagación.
- Mejora la resistencia al impacto, reduciendo la fragilidad.
- La acción del **SikaFiber®** es de tipo físico y no afecta el proceso de hidratación del cemento.
- Aumenta la resistencia al fuego en concretos lanzados y convencionales.

Presentación	Rendimiento
Bolsa hidrosoluble de 600 gr	0,6 gr/m ³

25. ¿Una fibra de polipropileno para disminuir la fisuración de concretos y morteros?



SikaFiber®-6 Micro

Microfibra de 6 mm de polipropileno para concreto y mortero



USOS

- Losas de concreto (placas de piso, pavimentos, etc.).
- Mortero y concreto proyectados.
- Pañetes de fachada.
- Elementos prefabricados.
- Revestimientos de canales.
- Concretos de revestimiento.
- Concretos Lanzados.

VENTAJAS

La adición de **SikaFiber®-6 Micro** aporta las siguientes ventajas:

- Reducción de la fisuración por retracción, impidiendo su propagación.
- Evita el desprendimiento del concreto.
- No modifica la trabajabilidad ni el asentamiento de la mezcla de concreto.
- Mejora la resistencia al impacto, reduciendo la fragilidad.
- La acción del **SikaFiber®-6 Micro** es de tipo físico y no afecta el proceso de hidratación del cemento.
- Aumenta la resistencia al fuego en concretos lanzados y convencionales.

Presentación
Bolsas de 1.5 kg y 120 g

26. ¿Reemplazar malla electrosoldada por fibra sintética en placas de contra piso?



SikaFiber® Force PP/PE-700/55

Macro fibra sintética.



Presentación

Cajas de 7 kg -Fibras envueltas en plástico hidrosoluble

USOS

- Reducir o reemplazar las mallas tradicionales y el refuerzo de acero.
- Reducción de costos de mano de obra
- Disminución de tiempos de ejecución.

VENTAJAS

- Incrementa la tenacidad del concreto y la resistencia al impacto.
- Disminuye la tendencia al agrietamiento del concreto tanto en estado fresco como endurecido.
- Máxima resistencia al desprendimiento dentro de la matriz del concreto.
- Incrementa ductilidad y resistencia residual.
- Reduce rebote en el concreto lanzado.
- Es mas eficiente que la malla electrosoldada para prevenir la fisuración en estado plástico.
- Reduce el desgaste en bombas y tuberías.
- No es magnética ni se oxida.
- Mejora la durabilidad del concreto reforzado.
- Resistencia química y a álcalis.
- Segura y fácil de aplicar en la mezcla.
- Reduce costos de construcción frente a otras metodologías de refuerzo.

27. ¿Sellar juntas con movimiento en interiores para evitar el paso de agua?



Sikaflex® -1A Plus

Sellador elástico de poliuretano con tecnología I-Cure.



USOS

Sikaflex®-1A Plus es un sellador elástico multipropósito, diseñado para el sellado de juntas de unión y juntas con movimiento.

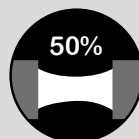
- Juntas de movimiento.
- Juntas de unión.
- Acabado de sistemas de aislamiento exterior.
- Concreto.
- Mampostería y ladrillos.
- Juntas entre elementos prefabricados.
- Sello superficial en tanques y muros.

VENTAJAS

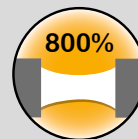
- Excelente resistencia al intemperismo y envejecimiento.
- Capacidad de movimiento de +/-50 % (ASTM C 719).
- Curado sin formación de burbujas.
- Fácil trabajabilidad y alisado.
- Excelente adherencia a la mayoría de superficies.
- Sin disolventes.
- Sin olor.
- Muy bajas emisiones.

Cura libre de burbujas

Líderes en el mercado con la tecnología i-Cure:



CAPACIDAD DE MOVIMIENTO +/- 50%
ASTM C 719



ELONGACIÓN A ROTURA 800%



USO EXTERIOR E INTERIOR



Sikaflex®-Construction+

Sellador elástico de poliuretano para sello de juntas en construcción con tecnología I-Cure.



USOS

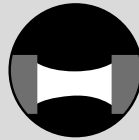
Es un sellador elástico multipropósito, diseñado para el sellado de juntas de unión y juntas con movimiento.

VENTAJAS

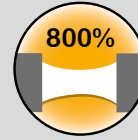
- Excelente resistencia a la intemperie.
- Capacidad de movimiento de $\pm 35\%$ (ASTM C 719).
- Curado sin formación de burbujas.
- Fácil trabajabilidad y alisado.
- Excelente adherencia a la mayoría de superficies.
- Sin disolventes.
- Sin olor.
- Muy bajas emisiones.

Cura libre de burbujas

Líderes en el mercado con la tecnología i-Cure:



CAPACIDAD DE MOVIMIENTO
+/- 25% (ISO C 4047)
+/- 35% (ASTM C 719)



ELONGACIÓN A ROTURA 800%



USO EXTERIOR E INTERIOR

28. ¿Sellar fisuras o grietas sin movimiento en interiores o exteriores?

Sika® Sello Pintores

Sellador elástico para sello de fisuras con bajo movimiento. Uso interior.



USOS

- Para el sello de juntas interiores con bajo movimiento sobre superficies de concreto, concreto aligerado, estucados, fibrocemento, ladrillos, paneles de sistemas livianos, madera, etc.
- Reparación de fisuras sin movimiento menores a 1mm en muros interiores antes o después de estucar y pintar.

VENTAJAS

- Excelente adherencia a la mayoría de soportes.
- Pintable.
- Excelente flexibilidad.
- Sin olor.
- Fácil de aplicar.
- Fácil de limpiar.

Presentación

Cartucho de 280 ml, color blanco

Consumo aproximado: Un cartucho alcanza para aprox. 8 m en junta de 6 mm x 6 mm.

29. ¿Un adhesivo flexible para elementos metálicos?



Sikaflex®-117 Metal Force

PRODUCTO NUEVO

Adhesivo de construcción para el pegado de metales.



USOS

- Adhesivo para unir diferentes metales y materiales de construcción como:
- Cobre - Latón - Bronce - Aluminio anodizado - Acero galvanizado - Acero corrugado y chapas metálicas - Revestimientos metálicos - Elementos metálicos de cubiertas.
 - Adhesivo para unir la mayoría de los materiales de construcción como: Metales - Hormigón - Mampostería - La mayoría de las piedras - Cerámica - Madera - Vidrio.
 - Sellador para sellar juntas horizontales y verticales. Se puede usar tanto en interior como en exterior.

VENTAJAS

- Buena adherencia a muchos metales.
- Muy alta estabilidad y resistencia a la intemperie en metales, incluido el cobre.
- Muy buena trabajabilidad.
- Muy bajas emisiones.
- Adhesivo-sellador con marcado CE.

Presentación

Cartucho de 290 ml

Rendimiento aproximado

~100 puntos. Diámetro = 30 mm Espesor = 4 mm
~5 m cordón* Diámetro de la boquilla = 5 mm

30. ¿Sellar juntas entre muros y ventanas o puertas en fachadas?



Sikasil®-C

Silicona neutra antihongos para el sello de juntas o uniones en materiales susceptibles a la corrosión y sustratos porosos como ladrillo y mortero.



USOS

Sikasil®-C es adecuada para el sello de juntas o uniones en sistemas vidriados y juntas de conexión. **Sikasil®-C** se adhiere bien a elementos metálicos, concreto, superficies pintadas, madera, plásticos, policarbonato y cerámicas.

VENTAJAS

- Bajo olor.
- Alta elasticidad y flexibilidad.
- No es corrosiva.
- Gran adherencia sin necesidad de imprimación a la mayoría de los soportes.
- Resistente a los hongos.
- Excelente resistencia a la intemperie y a los rayos UV.

Presentación

Cartucho de 280 ml

Rendimiento aproximado

1 cartucho alcanza para 75 metros lineales en juntas de 6 mm de ancho x 6 mm de profundidad



Sika® Sello Puertas y Ventanas

Sellador elástico para uniones y juntas en marcos de puertas y ventanas. Uso interior y exterior.



USOS

Para sellar uniones en marcos de puertas y ventanas, en materiales como: cerámica, vidrio, aluminio, fibrocemento, madera, mortero, ladrillo, paneles de cartón, yeso, soportes pintados, etc.

VENTAJAS

- Secado rápido.
- Se puede pintar.
- Fácil de limpiar.
- Sin olor.
- Fácil de aplicar.
- Excelente adherencia a la mayoría de soportes.
- Uso interior y exterior.
- Resistencia UV.

Presentación

Cartucho de 280 ml, color blanco

Consumo aproximado: Un cartucho alcanza para aprox. 8 m en junta de 6 mm x 6 mm.

31. ¿Sellar juntas de dilatación o grietas en pisos exteriores y parqueaderos?



Sikaflex®-401 Pavement SL

Sellante autonivelante monocomponente para sellado de juntas horizontales interiores y exteriores.



USOS

Sikaflex®-401 Pavement SL está diseñado para aplicación en juntas horizontales en pisos, zonas peatonales y zonas de tránsito de vehículos (p.ej. zonas de estacionamiento, patios de maniobras), almacenes y áreas de producción, juntas en vías y tunelería, entre otros.

VENTAJAS

- Capacidad de movimiento - 50% a +100% (ASTM C 719).
- Alta resistencia mecánica.
- Curado sin formación de burbujas, que favorece la alta resistencia mecánica del sellador.
- Autonivelante.
- Buena adherencia a la mayoría de los materiales de construcción.
- Libre de solventes.
- Bajas emisiones.

Presentación

300 ml: Cartucho
1 galón aprox.: 5.5 kg neto
Balde metálico: 5 gl, aprox.: 27.5 kg

32. ¿Proteger las estructuras de madera del gorgojo?



Línea Merulex®

Inmunizante insecticida y fungicida para la preservación de la madera, protegiéndola de hongos, termitas y gorgojos. Base Solvente (Merulex I.F.S) y Base Agua (Merulex I.F.A).



USOS

- Para proteger contra hongos, termitas y gorgojos, todo tipo de maderas (en bruto o elaboradas), como durmientes, vigas, postes, estanterías, puertas, ventanas, enchapados, etc.
- Para la protección de maderas en la fabricación de estibas y muebles.
- Para uso en ambientes interiores (I.F.A) y exteriores (I.F.S).

VENTAJAS

- Listo para usar y de fácil aplicación.
- Aumenta de una manera económica la vida útil de la madera.
- Evita la coloración azul, signo de putrefacción de las maderas blandas.
- La madera tratada puede ser pintada.
- El **Merulex® I.F.A** es ecológico, no contiene solventes.
- Acabado transparente. No modifica el color de la madera.
- Cumplen norma Brasileira DIMAD 1980.

	Presentación	Rendimiento
Merulex I.F.S	3.0 kg	10 m ²
	16.0 kg	53 m ²
Merulex I.F.A	3.5 kg	12 m ²
	20.0 kg	67 m ²

33. ¿Pegar diferentes materiales o anclar elementos no estructurales?



Sika AnchorFix®-S

Adhesivo multipropósito de curado rápido para anclajes no estructurales y pega de elementos.



USOS

- Puede ser usado solamente por profesionales con experiencia.
- Para efectuar pegas entre los más diversos materiales de construcción como: concreto, asbesto-cemento, ladrillo, gres, cerámica, acero, aluminio, madera, vidrio, etc.
- Para hacer anclajes de barras de acero, pernos, tornillos y fijaciones especiales, no estructurales.
- En soportes como piedra natural y roca sólida, debido a las diferencias de resistencia, composición y porosidad de estos materiales, antes de la aplicación del adhesivo **Sika AnchorFix®-S**, se debe verificar mediante una prueba el comportamiento de adherencia y descartar posibles problemas con el soporte como manchas o decoloración.

VENTAJAS

- Excelente adherencia a la gran mayoría de los materiales.
- Ultrafuerte.
- Rápido secado (6 min. a 20°C). En 40 min. ha adquirido toda su resistencia.
- Rápido curado.
- Fácil de aplicar con pistola de calafateo.
- No se escurre, aplicable incluso sobre cabeza.
- Mínimo desperdicio de material.

Presentación : Cartucho de 150 ml y 300 ml				
Anclajes por 1 unidad de producto / Perforación de 10 cm				
Diámetro Barra (Pulg)	Diámetro Perforación (Pulg)	Longitud Perforación (cm)	Sika AnchorFix-S (300 ml)	Sika AnchorFix-S (150 ml)
3/8	1/2	10	35	17
1/2	5/8	10	23	11
5/8	3/4	10	16	8
3/4	7/8	10	12	6

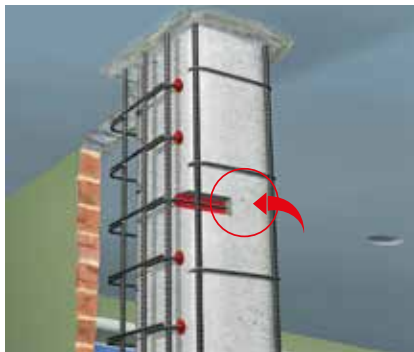
* Rendimientos teóricos aproximados

34. ¿Hacer anclaje de pernos y barras corrugadas para ponerlos en servicio rápidamente?



Sika AnchorFix®-2

Adhesivo de alto desempeño, de curado rápido para anclajes de pernos y barras corrugadas.



USOS

Puede ser usado solamente por profesionales con experiencia. Como adhesivo de anclaje de curado rápido para todo tipo de:

- Acero corrugado
 - Varillas roscadas
 - Pernos y sistemas de sujeción especiales
 - En los siguientes sustratos: concreto, ladrillo macizo, acero
- Antes de la aplicación se deberá verificar mediante una prueba el comportamiento de adherencia u otros problemas con el soporte como las manchas o la decoloración.
- Esto es debido a la diferencia de resistencia, composición y porosidad en soportes como:
- Piedra natural dura.
 - Roca sólida.

Presentación - Cartucho de 300 ml			
Anclajes por 1 unidad de producto / Perforación de 10 cm			
Diámetro Barra (Pulg)	Diámetro Perforación (Pulg)	Longitud Perforación (cm)	Sika AnchorFix-2 (300 ml)
3/8	1/2	10	35
1/2	5/8	10	23
5/8	3/4	10	16
3/4	7/8	10	12
7/8	1	10	9
1	1 1/8	10	7
1 1/8	1 1/4	10	6
1 1/4	1 3/8	10	5

* Rendimientos teóricos aproximados

VENTAJAS

- Rápido curado.
- Aplicable con pistolas convencionales (Calafateo).
- Alta capacidad de carga.
- No escurre, aplicable incluso sobre cabeza.
- Libre de estireno, bajo olor.
- Bajo desperdicio. Sin restricciones de transporte.

35. ¿Hacer anclajes de barras y pernos?



Sikadur AnchorFix®-4

Adhesivo de dos componentes de gran adherencia y resistencia mecánica para anclaje de pernos y barras corrugadas.



USOS

- Puede ser usado solamente por profesionales con experiencia.
- Pasta para anclaje de pernos, varillas y fijaciones especiales en concreto.
- Anclajes en mampostería.
- Pega de enchapes.
- Como sello en mantenimiento preventivo para rellenar fisuras de gran dimensión (menores de 6 mm), en estructuras nuevas o existentes para proteger el acero de refuerzo de la corrosión.
- Para fijar elementos como: prefabricados, vigas, escaleras, barandas, etc.
- Para la pega de elementos endurecidos como: madera, concreto, metal, vidrio, acero, etc.

VENTAJAS

- Producto listo para usar y de fácil aplicación con Pistola **AnchorFix®-4 /3001**.
- Insensible a la humedad antes, durante y después de curado.
- Alta resistencia y alto módulo de elasticidad.
- Excelente adherencia a mampostería, concreto, madera, acero y a la mayoría de materiales estructurales.
- Su consistencia pastosa es ideal para aplicaciones en vertical y sobre cabeza.
- Relación de mezcla A:B = 1:1 en volumen.

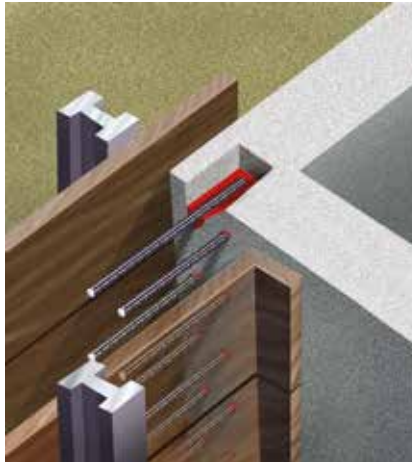
Presentación
Cartuchos gemelos Und. de 900 gr. - 600 cc.
Rendimiento aproximado: 1.5 kg /L

36. ¿Hacer anclajes y reforzar estructuras?



Sika AnchorFix®-3001

Adhesivo de dos componentes para anclajes, de alto desempeño, para uso en concreto fisurado y no fisurado.



Presentaciones:

Cartuchos gemelos de 600 cc/
Cartucho de 250 cc

Rendimiento aproximado: 1.7 kg /L

USOS

Sika AnchorFix®-3001 puede ser usado solamente por profesionales con experiencia.

- Anclaje de barras corrugadas y pernos roscados en materiales sólidos (concreto, piedra, bloques rellenos con grout).
- Para aplicaciones horizontales, verticales y sobre cabeza (referirse a limitaciones), en donde el fraguado lento permite un tiempo de manejabilidad extendido.
- Para anclajes en perforaciones más profundas o en aplicaciones que no deben ponerse en servicio de manera rápida.
- Para aplicaciones en ambientes externos, sujetas a cargas dinámicas y vibraciones.
- Para anclaje de acero estructural al concreto, barandas de seguridad, balcones, cubiertas corredizas (canopies), vallas, pasamanos, estantes, maquinaria, soportes en mampostería, asientos de escenarios deportivos, barras de acero.

VENTAJAS

- Producto versátil que permite aplicaciones como un adhesivo y como anclaje.
- Fragua en condiciones secas, húmedas e inundadas.
- Cura sin exhibir presiones de expansión.
- El tiempo gel y el tiempo abierto extendidos sirven para hacer anclajes profundos.
- Permite hacer anclajes cerca de los bordes libres.
- Para anclaje de barras corrugadas y pernos roscados.
- Para anclajes en concreto fisurado y no fisurado.
- Resistente a un amplio rango de químicos, que incluyen soluciones acuosas de cloruro de aluminio, nitrato de aluminio al 10% de concentración, combustible de avión, diesel, petróleo doméstico y muchas otras sustancias a 75°C reteniendo al menos el 80% de sus propiedades físicas.
- Soporta cargas grandes.

37. ¿Desea inyectar las fisuras de elementos de concreto y mampostería sólida?



Sikadur® Crack Repair Kit

PRODUCTO NUEVO

Kit de inyección de fisuras. (Antes Sikadur Crack Weld)



USOS

Inyección de fisuras a baja presión en concreto estructural y en mampostería sólida.

VENTAJAS

- Tan fuerte como el concreto.
- Mezcla exacta del adhesivo en la boquilla del cartucho.
- Se aplica con pistola de calafateo estándar.

C. FACHADAS



1. ¿Sellar juntas o uniones en exteriores?



Sikaflex® AT-Connection

Sellante híbrido de alta tecnología para uniones o juntas en exteriores. CSM (Certificado para cuartos limpios).



USOS

Sikaflex®AT-Connection está diseñado para juntas de conexión entre sustratos porosos y no porosos, tales como uniones perimetrales de puertas y ventanas, y otras juntas generales.

VENTAJAS

- Capacidad de movimiento 25% (ISO 9047).
- Pintable.
- Buena resistencia a intemperie, estabilidad de color.
- Excelente adherencia en sustratos porosos y no porosos.
- Libre de solventes.
- Excelente manejabilidad (baja fuerza de extrusión, alisamiento perfecto).

Presentación Cartucho de 300 ml

Rendimiento aproximado
3.1 metros lineales en juntas de 1 x 1 cm

2. ¿Un sellante de uso general para juntas de conexión en edificaciones?



Sikaflex® Universal

Sellador flexible de poliuretano estándar para juntas de conexión, de uso general.



USOS

Sikaflex®Universal está diseñado para uso general en juntas de conexión y juntas con movimiento en edificaciones en general.

VENTAJAS

- Capacidad de movimiento de $\pm 25\%$ (ASTM C 719).
- Buena adherencia a sustratos porosos.
- Buenas propiedades de aplicación.

Presentación Cartucho de 300 ml

Rendimiento aproximado
3.1 metros lineales en juntas de 1 x 1 cm

3. ¿Limpiar o desmanchar sus fachadas de ladrillo?



SikaLimpiador Rinse

Limpiador a base de ácidos más aditivos, para lavar y desmanchar fachadas.



USOS

- Para limpieza de fachadas nuevas y mantenimiento de fachadas.
- Para lavar las fachadas que tengan manchas blancas, negras o eflorescencias, antes de colocar repelentes al agua (hidrófugos).
- Para recuperar, renovar y resaltar la tonalidad del ladrillo.
- Se puede aplicar sobre superficies ya tratadas con repelentes de agua (hidrófugos).
- Para lavar pisos de mortero, concreto, piedra natural no brillada o arcilla no vitrificada.
- No usar para retirar lacas, pinturas o sellantes. Para estos casos use un removedor.

VENTAJAS

- Retira fácilmente la mayoría de manchas de las fachadas y pisos.
- Resalta el color natural del ladrillo, desde el mismo momento de la aplicación.
- Garantiza una mayor durabilidad de los acabados.

Presentación	RENDIMIENTO		
	PURO	DILUIDO 1:1	DILUIDO 1:3
0.5 gl	8.5 m ²	17 m ²	34 m ²
1 gl	17 m ²	32 m ²	50 m ²
5 gl	85 m ²	170 m ²	250 m ²

4. ¿Impermeabilizar y proteger fachadas de ladrillo?



Sika Transparente® 5, 7, 10 y 12

Repelente al agua para fachadas, durabilidades 5, 7, 10 y 12 años.



USOS

Como repelente de agua sobre bases minerales, tales como: ladrillo, piedra, mármol, concreto o culatas terminadas con pañete u otros materiales porosos. Como recubrimiento antimusgo en tejas de barro.

VENTAJAS

- Listo para usar y fácil de aplicar.
- Impide que los muros absorban agua lluvia.
- No forma película y permite que la superficie respire.
- No altera la apariencia del material sobre el cual se aplica.
- Controla la absorción en muros de piedra, mármol, concreto, pañete, yeso, ladrillo y otros materiales absorbentes.
- Protege las fachadas de la suciedad, polvo, hollín, disminuyendo costos de mantenimiento por más tiempo.

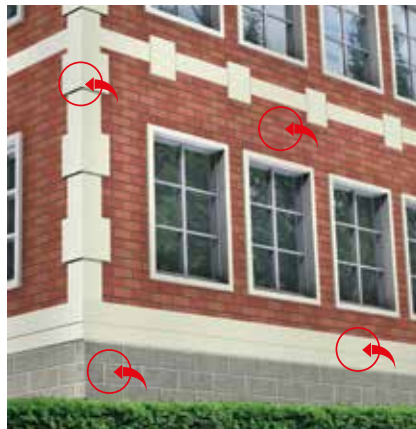
Presentación	Rendimiento
3 kg	10 m ²
16 kg	50 m ²
160 kg	550 m ²

5. ¿Impermeabilizar fachadas de piedra o concreto con un producto amigable con el ambiente?



Sika Transparente® 7W CO

Hidrófugo base agua, que protege las fachadas de ladrillo de la penetración de agua. Durabilidad 7 años.



USOS

Como repelente de agua sobre bases minerales, tales como: ladrillo, piedra natural o culatas terminadas con pañete u otros materiales porosos. Como recubrimiento antimusgo en tejas de barro.

VENTAJAS

- Fuerte capacidad, repelente al agua.
- Permite que el sustrato respire (vapor permeable).
- El tratamiento generalmente es invisible y no cambia el aspecto del sustrato.
- Debido a la reducción de la absorción de agua, mejora la resistencia de las fachadas a las manchas y la suciedad, y ayuda a reducir el crecimiento de musgo y líquenes.
- Se puede recubrir con pinturas y recubrimientos adecuados.
- Listo para usar.
- A base de agua, amigable con el medio ambiente.

Presentación	Rendimiento
0.5	7 m ²
1 gl	14 m ²
5 gl	70 m ²
55 gl	770 m ²

6. ¿Sellar filtraciones de chorros de agua en estructuras impermeables de concreto?



Sika® MonoTop-108 Water Plug CO

Mortero listo ultra rápido para sellar filtraciones de agua a presión.



USOS

Para sellar filtraciones y chorros de agua con presión en elementos de concreto, roca o mampostería, túneles, sótanos, bodegas, paredes, hoyos y tuberías.

VENTAJAS

- Permite sellar filtraciones o chorros de agua exteriormente, sin tener que vaciar totalmente la estructura afectada.
- De gran utilidad en el tratamiento de filtraciones bajo el nivel freático (sótanos, fosos de ascensor, etc.).
- Secado ultra rápido.
- Durabilidad 1 año.

7. ¿Necesita dar textura e impermeabilizar su fachada con un producto antihongos y moho?



SikaWall®-401 Pintura Texturizada

Recubrimiento elástico base agua, resistente a rayos UV, impermeable y con acabado texturizado.



USOS

- Para la impermeabilización, protección, decoración y acabados texturizados de estructuras en concreto exteriores/interiores aún con fisuras existentes*, tales como edificaciones u obras de infraestructura, parqueaderos, edificios, industria, etc.
- Como recubrimiento final impermeable elástico de protección y decoración sobre sistemas de reparación de especificaciones existentes.
- Como acabado decorativo durable para obras nuevas o de repinte en general.
- Puentea fisuras pasivas existentes (sin movimiento) hasta de 1.0 mm.

VENTAJAS

- Impermeabiliza.
- Puentea fisuras existentes hasta 1.0 mm.
- Resistente a los rayos ultravioleta.
- Fácil aplicación con brocha, rodillo o rodillo texturizado.
- Antihongos y moho.

Presentaciones
1, 5 y 55 galónes

8. ¿Proteger las fachadas o estructuras de concreto del ataque de la contaminación ambiental?



SikaColor C

Pintura acrílica impermeable desarrollada especialmente para proteger las fachadas de los agentes más agresivos del medio ambiente. Alta resistencia a la carbonatación.



USOS

- Para superficies exteriores de concreto, mortero, fibrocemento y ladrillo en ambientes agresivos urbanos, industriales y marinos.
- Como acabado arquitectónico.
- Impermeabilizante de fachadas.

VENTAJAS

- Alta resistencia a la carbonatación.
- Excelente resistencia al agua.
- Impermeable.
- No forma barrera de vapor permitiendo que los muros respiren.
- Fácil aplicación.
- Fácilmente lavable.
- Resistente a la formación de hongos y moho.
- Rápido secamiento.
- Resistente a los rayos ultravioleta.
- Larga durabilidad.
- Fácil aplicación con brocha, rodillo o pistola.
- Alto cubrimiento.
- Decorativo.
- Las herramientas y el equipo de aplicación se lavan con agua.
- Es ecológico, libre de solventes.
- Durabilidad 7 a 10 años.

Presentación	Rendimiento
1 gl	32 m ² /capa
5 gl	160 m ² /capa



SikaColor F

Recubrimiento impermeable y decorativo con base en resinas acrílicas.



Presentación	Rendimiento
1 gal	32 m ² /capa
5 gal	160 m ² /capa

USOS

- Para impermeabilización, protección y decoración de fachadas y culatas de edificaciones en concreto, mampostería, fibrocemento o mortero para uso en exteriores o interiores.
- Como recubrimiento final impermeable, decorativo y durable en mantenimiento o reparaciones de edificaciones existentes.
- Obras nuevas o de repinte en general.
- Para edificaciones en condiciones ambientales críticas.
- Para pintar tejas de fibro-cemento.

VENTAJAS

- Bajo salpique.
- Impermeable.
- Resinas acrílicas 100% diluibles en agua.
- Resistente a rayos UV.
- Mejora notablemente la apariencia de fachadas y otras superficies.
- Alta retención de color, resistente a superficies alcalinas.
- Rápido secado.
- Excelente adherencia.
- Excelente resistencia a la abrasión.
- No forma barrera de vapor.
- Super lavable.
- Fácil aplicación con brocha, rodillo o equipo airless.
- Resistente a la formación de hongos y moho.
- Resistente a ambientes agresivos urbanos y a cambios de temperatura.
- Alto cubrimiento por capa de aplicación.
- Decorativo. Se presenta en una variada gama de colores.

D. SISTEMAS LIVIANOS



1. ¿Pegar placas en sistemas de revoque en seco?



Pega Placa Sika

Adhesivo en polvo para el pegado de placas en los sistemas de revoque en seco.



USOS

- Pegado de placas de yeso sobre muros de diferentes materiales como concreto, bloque o mortero en interiores.
- Material para realizar el remate entre el muro existente y el revoque en seco, en elementos como puertas y ventanas.

VENTAJAS

- Formulado especialmente para sistemas de revoque en seco.
- Alta adherencia entre la placa y las diferentes superficies donde se aplica el producto.
- Fácil mezclado y tiempo abierto extendido que permite realizar correcciones.
- Es un producto económico por su alto rendimiento en la aplicación.
- Monocomponente, listo para usar con la sola adición de agua.

Presentación
Bolsa de 25 y 40 kg
Rendimiento 2.5 kg/ m ² aprox.

2. ¿Tratamiento de juntas interiores entre placas de yeso en sistemas livianos con secado rápido?



SikaWall®-225 Masilla en polvo

Estuco para panel de rápido secado, ideal para juntas de paneles, filos y detalles de muros.



USOS

En interiores, sobre placas de yeso (panel yeso):

- Para pegar cinta papel y acabado de juntas.
- Para emparejar y dar acabado en paredes y cielo rasos (techos).
- Para adherir y cubrir esquineros y dilataciones plásticas y piezas de sujeción.
- En interiores, sobre paredes de concreto o mampostería con relleno tipo **SikaWall® Pañete Secado Rápido** o **SikaWall® Estucados**.
- Es utilizado como acabado final sobre paredes y cielos rasos.
- Para el terminado de filos y detalles.

VENTAJAS

- Fácil de usar. Solo basta adicionar el agua requerida y amasar hasta obtener una mezcla homogénea.
- Ahorro de material porque genera menos desperdicio.
- Rápido secado, permitiendo menor tiempo de espera entre la aplicación de capas generando un mayor rendimiento mano de obra.
- Alta adherencia entre la cinta de papel para el tratamiento de juntas y las placas de yeso y fibrocemento.
- Fácil de lijar, un acabado muy fino y liso.
- Alto cubrimiento disminuyendo el número de capas necesarias.
- Se pueden realizar filos y detalles en muros de concreto o mampostería ya estucados.
- Muy buena dureza por su alto contenido de yeso.

Presentación
Bolsa de 25 kg

3. ¿Acabado final sobre placas de yeso en sistemas livianos?



Sika® Joint Compound

Masilla para dar acabado en juntas y placas de panel yeso en sistemas livianos para interiores.



Presentación	kg	ml ó m ²
Galón 1 gl	5.0	6
Cuñete 5 gl	27	30

USOS

En interiores:

- Sobre paneles de yeso y de fibrocemento.
- Para la pega de cinta y acabado de juntas.
- Para emparejar y dar acabado en paredes y cielos rasos (techos).
- Para cubrir esquineros, dilataciones y piezas de sujeción.
- Como última capa, previo a la aplicación de pinturas.

VENTAJAS

- Menos contracción volumétrica que las masillas comunes.
- No se fisura en alto espesor.
- Fácil de aplicar. No presenta escurrimiento.
- Acabados texturizados.
- Excelente tersura.
- Excelente blancura.
- Alta adherencia de la cinta.
- Mayor resistencia y durabilidad.
- Por su color blanco mejora el cubrimiento y el rendimiento de las pinturas.
- Libre de solventes. No es inflamable.

4. ¿Reparar o tapar la junta entre láminas de fibrocemento y ocultar las cabezas de los tornillos de fijación?



Sikadur® Panel

Adhesivo epóxico multipropósito para juntas rígidas en paneles de fibro cemento y otros usos.



Presentación
1, 2 y 6 kg

USOS

- **Sikadur® Panel** puede ser usado solamente por profesionales con experiencia.
- Como sello rígido de juntas invisibles, entre láminas de fibro cemento.
- Como relleno en orificios y para ocultar las cabezas de tornillos, para efectuar reparaciones en láminas rotas o vencidas.
- Reparación de labios de juntas en pavimentos y losas de concreto.
- Relleno de grietas en elementos estructurales, que no superen 5 mm de ancho.
- Como recubrimiento resistente a la abrasión en elementos de concreto.
- Pega de elementos endurecidos (concreto - concreto, acero - concreto).
- Como sello superficial de fisuras y pega de boquillas, previo a la inyección a presión con resina epóxica.

VENTAJAS

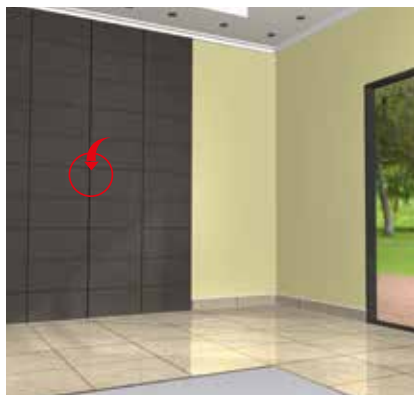
- Posee alta resistencia mecánica.
- Su consistencia pastosa y su textura no abrasiva permite colocar muy fácilmente con espátula sobre superficies verticales y sobre cabeza.
- Excelente adherencia sobre elementos endurecidos, como fibro-cemento, láminas de yeso, mampostería, concreto, madera, acero, etc.
- Resistencia química moderada.
- No presenta contracción.

5. ¿Pegar enchapes en sistemas livianos?



SikaCeram® SL

Pasta de alta adherencia y gran flexibilidad, para el pegado continuo en capa delgada de piezas cerámicas en interiores y exteriores sobre sistemas livianos.



USOS

Es un producto para pegar en capa delgada (aprox. 3 a 5 mm) sobre sistemas livianos en interiores y exteriores:

- Piezas de cerámica.
- Gres porcelánico.
- Se puede usar en baños, cocinas, fachadas, etc.

VENTAJAS

El **SikaCeram SL** es un producto:

- Semiflexible.
- De fácil colocación gracias a su excelente manejabilidad y su alta tixotropía.
- Listo para su empleo, por lo que no necesita mezclarse con agua.
- De buena adherencia a la mayoría de los soportes.
- No necesita imprimación en la colocación de piezas cerámicas sobre sistemas livianos.

Presentación / 5 gl			
Consumo aproximado			
Formato(cm)	llana (mm)	kg/m ²	m ² /cuñete
20 x 20	4,5 x 4,5	1,5 - 2,0	15 - 19
30 x 30	6 x 6	2,5 - 3,0	10 - 12
40 x 40 o mayor	10 x 10	4,5 - 5,0	5 - 6

6. ¿Una pintura para paneles de yeso?



Sika® Vinilo Panel

Pintura blanca, especial para placas de sistemas livianos en interiores.



USO

- Como primera mano o capa final en interiores (zonas donde NO se necesita lavado), para decorar y proteger muros y cielos rasos interiores en edificaciones residenciales o de oficinas.
- Como capa base para placas de yeso.

VENTAJAS

- Bajo salpique.
- Excelente cubrimiento.
- Rápido secado.
- Óptima adherencia.
- Se puede aplicar en variedad de sustratos como mampostería, morteros o concreto, fibrocemento, estucos, etc.
- Fácil aplicación con brocha, rodillo, pistola convencional o equipos airless.
- Ecológico, libre de solventes.
- Las herramientas y equipos se lavan con agua.

Presentación
1 gl, 5 gl y 55 gl

Consumo aproximado	
Sobre pañete	25 a 35 m ² / gl
Sobre colores diferentes	30 a 40 m ² / gl
Sobre colores similares	35 a 50 m ² / gl

E. ACABADOS



1. ¿Una pega elástica para elementos livianos?



Cura libre de burbujas



Sikaflex® -11 FC+

Adhesivo multipropósito de poliuretano, de un componente con tecnología I-Cure.



Presentación	Cartucho de 300 ml
Rendimiento aproximado	1 cartucho alcanza para 3.1 metros lineales en junta de 1 cm de ancho x 1 cm de profundidad.

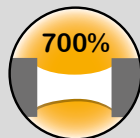
USOS

Sikaflex® -11 FC+ está diseñado como adhesivo multipropósito para pegados flexibles en interiores y exteriores de: peldaños de escaleras, instalación de artefactos sanitarios y accesorios, elementos prefabricados, cielos rasos, tejas, cumbreras, enchapes o materiales sometidos a cambios de temperatura o movimiento.

VENTAJAS

- Sikaflex® -11 FC+** es:
- Monocomponente, listo para usar.
 - Flexible y elástico.
 - Cura sin formar burbujas.
 - Tiene muy buena adherencia a la mayoría de los soportes.
 - Buenas resistencias mecánicas.
 - Buena resistencia a la intemperie y al envejecimiento.
 - No escurre ni es corrosivo.
 - Absorbe vibraciones e impactos.
 - Sin disolventes.
 - Sin olor.

Líderes en el mercado con la tecnología i-Cure:



ELONGACIÓN A ROTURA 700%



USO EXTERIOR E INTERIOR

2. ¿Rellenar espacios vacíos entre elementos de construcción para evitar el ingreso de polvo, viento, ruido o frío?



Sika Boom® M

Espuma expansiva multipropósito a base de poliuretano para el relleno de espacios y cavidades.



Presentación	Rendimiento
300 ml	Aprox 12(+/-2L) de relleno
500 ml	Aprox 24(+/-2L) de relleno

USOS

Sika Boom® M es indicada para relleno y aislamiento en juntas de unión de gran tamaño alrededor ventanas, marcos de puertas, ductos, sistemas de aire acondicionado, entre otros. **Sika Boom® M** rellena cavidades y aísla del ruido y de corrientes de aire en una única aplicación.

Sika Boom® M tiene excelente adherencia en materiales como: ladrillo, hormigón, yeso, madera, metales, espuma de poliestireno, PVC duro y tubos rígidos de poliuretano.

VENTAJAS

- Rápido curado.
- Expansión controlada.
- Monocomponente, listo para su uso.
- Adhiere sobre diversos sustratos.
- Proporciona aislamiento térmico y acústico.
- Buena adherencia en la mayoría de materiales más comunes en la construcción.

3. ¿Sellar juntas entre vidrio y vidrio?



Sikasil®-Universal

Silicona acética transparente, para el sello de vidrios y sellado en general.



USOS

Sikasil®-Universal es ideal para trabajos en cristalería, aplicaciones impermeables sobre sustratos no porosos, tales como: vidrio, cerámica, cerámica vidriosa, etc.

VENTAJAS

- Alta elasticidad y flexibilidad.
- Excelente resistencia al envejecimiento, contracción, fisuramiento y decoloración.
- Excelente adhesión a variedad de superficies no porosas.
- Bajo módulo.

Presentación:

Cartucho de 280 ml

Rendimiento aproximado

1 cartucho alcanza para 2,8 metros lineales en juntas de 10 mm de ancho x 10 mm de profundidad

4. ¿Sellar juntas entre elementos estructurales y no estructurales?



SikaSeal®-119 Sismo

Masilla para tratamiento de juntas entre elementos estructurales y no estructurales.



USOS

SikaSeal®-119 Sismo está diseñado para rellenar y sellar juntas entre elementos estructurales (vigas, columnas) y no estructurales (muros de ladrillo, bloque).

SikaSeal®-119 Sismo actúa como material no rígido para mantener la flexibilidad requerida por el diseño entre elementos estructurales y no estructurales, dando cumplimiento a las indicaciones del Código Nacional de Construcción Sismo-resistente NSR-10.

VENTAJAS

- Producto listo para usar.
- Resistencia a la lluvia después de 24 horas de aplicado.
- Bajo escurrimiento, apto para uso en juntas horizontales y verticales.
- Excelente adherencia a diversos sustratos.
- Baja contracción y fisuración.
- Pintable.

Presentación:

1 galón y 5 galones

5. ¿Necesita pegar de forma rápida y limpia?



Sikaflex® -118 Extreme Grab

Adhesivo elástico de alto agarre para la construcción.



USOS

Es un adhesivo para pegar la mayoría de elementos lisos y porosos en la construcción, tales como:

- Concreto
- Fibrocemento
- Cerámica
- Metales
- Vidrio
- Ladrillo
- Materiales a base de Cemento.

VENTAJAS

- Muy alto agarre inicial.
- Fijación de objetos pesados sin fijación temporal.
- Buena trabajabilidad.
- Muy bajas emisiones de VOC.
- Pegado fuerte y elástico.
- Es el top de la línea de adhesivos elásticos.

Presentación Cartucho de 290 ml

Rendimiento aproximado

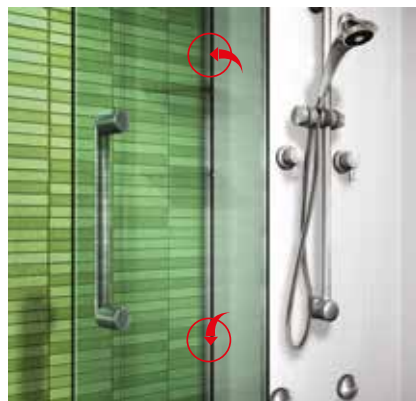
-100 puntos. (Diámetro = 30 mm Espesor = 4 mm)
-5 m cordón [1] Boquilla cortada en forma de V, cordón triangular (-60 ml por metro lineal).

6. ¿Necesita pegar/sellar sobre una superficie transparente?



Sikaflex® -112 Crystal Clear

Adhesivo y sellante elástico y transparente.



USOS

- Como adhesivo para pegar una gran variedad de soportes y materiales usados en la construcción tales como: Concreto, fibrocemento, cerámica, madera, metales, vidrio y PVC.
- Como sellante sobre superficies transparentes alrededor de elementos pegados.

VENTAJAS

- 100% transparente.
- Buen agarre inicial.
- Muy bajas emisiones.
- Especialmente para el sector de decoración para el hogar.
- Muy buena adherencia en muchos materiales de construcción típicos.

Presentación Cartucho de 290 ml

Rendimiento dimensión

-100 puntos. (Diámetro = 30 mm Espesor = 4 mm)
15 m cordón: diámetro de boquilla = 5 mm (-20 ml por metro lineal).

7. ¿Sellar juntas entre vidrio, aluminio, bronce o metal?



Sikasil® -E

Silicona acética antihongos para el sello de juntas o uniones de vidrio con aluminio, bronce o metales no oxidables.



USOS

Sikasil®-E se usa para el sellado de juntas en superficies no porosas como vidrio, cristal, acrílicos, tejas, cerámica, aluminio y materiales no oxidables.

VENTAJAS

- Gran adherencia a la mayoría de superficies no porosas.
- Alta resistencia a los rayos UV y a la intemperie.
- Resistente a los hongos, musgo y líquenes.
- Bajo módulo.
- Libre de solventes.
- Alta elasticidad y flexibilidad.

Presentación Cartucho de 280 ml.

Rendimiento aproximado

1 cartucho alcanza para 2.8 metros lineales en juntas de 10 mm de ancho x 10 mm de profundidad.

8. ¿Sellar juntas en zonas húmedas?



Sanisil®

Silicona con fungicida especial para zonas húmedas.



USOS

Sanisil® está especialmente diseñada para el sellado elástico e impermeable de juntas de unión entre aparatos sanitarios (lavamanos, tinas, puertas de duchas, lavaplatos, etc.) u otras aplicaciones en las que sea necesaria la resistencia antihongos.

VENTAJAS

- Alta elasticidad y flexibilidad.
- Resistencia prolongada a hongos y moho.
- Muy buena resistencia a radiación UV e intemperie.

Presentación Cartucho de 280 ml

Rendimiento aproximado

1 cartucho alcanza para 2.8 metros lineales en juntas de 10 mm de ancho x 10 mm de profundidad



Sika® Sello Baños y Cocinas

Sellador elástico antihongos para uniones y juntas en baños y cocinas.



USOS

- Para sellar uniones en materiales como: cerámica, vidrio, aluminio, fibrocemento, madera, mortero, paneles de cartón yeso, soportes pintados, etc.
- Para sellar duchas, sanitarios, lavamanos y accesorios de baños.
- Para sellar lavaplatos, mesones y accesorios en cocinas.
- Para sellar lavaderos y uniones en zonas húmedas en general.

VENTAJAS

- Excelente adherencia a la mayoría de soportes.
- Pintable.
- Excelente flexibilidad
- Antihongos y antialgas.
- Sin olor.
- Fácil de aplicar y limpiar.

Presentación

Cartucho de 280 ml, color blanco

Consumo aproximado: Un cartucho alcanza para aprox. 8 m en junta de 6 mm x 6 mm.

9. ¿Sellar juntas en piscinas?



Sikasil®-Pool

Sellante de silicona para piscinas y zonas húmedas.



USOS

Sikasil®-Pool está diseñado para aplicación en juntas y alrededor de piscinas, áreas en inmersión permanente y zonas húmedas; entre baldosas, concreto, vidrio y metal.

VENTAJAS

- Excelente resistencia al agua.
- Elevada resistencia al cloro.
- Muy buena resistencia al ataque de hongos.
- No corrosivo.
- Alta elasticidad y flexibilidad.

Presentación: Cartucho de 300 c.c.

Rendimiento aproximado

1 cartucho alcanza para 3.5 metros lineales en juntas de 10 mm de ancho x 8 mm de profundidad.

10. ¿Retirar manchas de grasa, hollín o aceite?



Sikaguard®-719W

Poderoso limpiador desengrasante.



Presentación	PURO	DILUIDO 1:1	DILUIDO 1:3
2 kg	17 m ²	34 m ²	68 m ²
4 kg	35 m ²	70 m ²	140 m ²

USOS

Ha sido desarrollado como parte de un completo rango de materiales seguros y eficientes para la limpieza y permanente protección de superficies en instalaciones automotrices, comerciales, de alimentación, así como industrias procesadoras de alimentos en donde se requiere preparación y limpieza a fondo.

Es particularmente apropiado para ser usado en todo tipo de superficies resistentes al álcali, tales como:

- Piedra natural y artificial / Cerámicas, baldosas de piso y pared.
- Estucos, acabados de concreto.
- Madera / Metales / Plástico.
- Vidrios, Espejos (ver en la Hoja Técnica del producto nota sobre límite de aplicación).
- Puede ser usado para limpiar las boquillas entre enchapes.

VENTAJAS

- Biodegradable.
- Libre de fosfatos.
- Fácil de enjuagar y libre de solventes orgánicos.
- Cumple los requerimientos de limpiadores biológicos.
- Puede ser usado en zonas donde se procesan alimentos (programa NSF).
- Amplio rango de dilución y usos de acuerdo con el grado de contaminación.

11. ¿Pegar pisos de madera?



SikaBond®-T52 FC

Adhesivo elástico de alta viscosidad (tixotrópico) para el pegado de pisos de madera.



Sistema sencillo
300-400 g/m ² Cordones de sección triangular cada 10 mm x 10 mm
Sistema acoubond
600-800 g/m ² Cordones de sección triangular cada 10 mm x 10 mm más Sikalayer -03

USOS

- Pegado por cordones de cualquier elemento de madera sobre mortero, concreto, cerámica o madera.

Algunos elementos que se pueden pegar son:

- Pisos macizos entablonados.
- Pisos de madera laminados, pisos de ingeniería.
- Adhesivo para el sistema de insonorización de pisos (**Sika® Acoubond System**) de madera maciza y de ingeniería.
- Sello de las juntas periféricas en los pisos de madera adheridos.

VENTAJAS

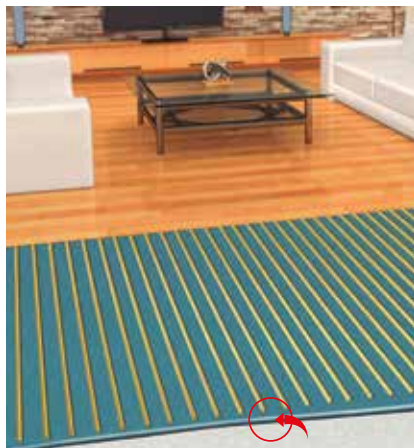
- Monocomponente y fácil de aplicar.
- Buen aislante acústico.
- Apto para adherir pisos de madera sobre cerámicas viejas.
- Apto para instalar pisos sobre losa radiante, de calefacción.
- Posee elevada adherencia al concreto.
- No provoca el hinchamiento de la madera.
- Permite la compensación de irregularidades del sustrato.
- Reduce las tensiones en el sustrato (reduce la tensión transversal entre la madera y el sustrato).
- Buena adherencia con la madera y con la mayoría de los materiales más comunes de construcción.
- Adecuado para los tipos de madera comúnmente empleados en pisos.
- Especialmente indicado para maderas problemáticas como haya y bambú.
- Olor inapreciable.
- No se carga electrostáticamente.
- Producto no corrosivo ni tóxico. No contiene agua, ni sílica.

12. ¿Imprimante controlador de la humedad para el pegado de pisos de madera?



Sika® Primer MB

Imprimante epóxico regulador de humedad y consolidante, promotor de adhesión, para el pegado de pisos de madera con los adhesivos SikaBond®.



Presentación

4 kg en 2 componentes

USOS

Sika® Primer MB en conjunto con los adhesivos de pisos de madera SikaBond® es usado como:

- Regulador residual: para sustratos cementosos con un contenido de humedad hasta 6% Tramex.
- Consolidante del sustrato: sobre concreto, morteros de cemento, sustratos de baja resistencia mecánica y sustratos antiguos.
- Promotor de adhesión: superficies con residuos de adhesivos viejos.

VENTAJAS

- Reduce los tiempos de obra.
- Compatible con los sistemas de adhesivos SikaBond® para pisos de madera.
- Fácil de aplicar.
- Posee buena penetración y estabilización del sustrato.
- Reduce el consumo de los adhesivos.
- Adecuado para sustratos nuevos o antiguos.
- Apto para sistemas de calefacción por losa radiante.
- Baja viscosidad.
- Libre de solventes.

13. ¿Un estuco blanco y resistente que selle fisuras del pañete en interior y exterior?



SikaWall®-330 Estuka Acrílico

Estuco plástico listo para usar en interiores y exteriores.



USOS

- Como revestimiento para acabados sobre pañetes, frisos, repellos o revoques, sobre superficies lisas de concreto y laminas de fibrocemento.
- Especial para hacer resanes en pequeños espesores sobre superficies estucadas, pintadas o morteros que presenten fisuras menores a 0.5 mm (sin movimiento).

VENTAJAS

- Es un producto de calidad constante.
- Viene listo para usar, de un solo componente.
- Bajo desperdicio en su aplicación.
- Permite una aplicación limpia.
- Por su baja contracción, permite colocar un menor número de capas.
- Se usa como base para estucos venecianos.
- Por su color blanco, permite obtener acabados de excelente calidad, economizando el consumo de pintura.
- Una vez seco tiene una alta dureza que evita costosas reparaciones o detalles.
- No es necesario consumir la totalidad del producto en una sola aplicación. Una vez utilizada una parte, simplemente cierre bien el empaque con el producto sobrante y úselo cuando lo requiera.
- Especial para resanar paredes estucadas y pintadas, o morteros que presenten fisuras menores a 0,5 mm (sin movimiento).
- Se puede aplicar la primera capa de pintura después de cinco horas de terminada la aplicación de la última capa de SikaWall®-330 Estuka Acrílico.
- Secado rápido.

Presentación	kg	Rendimiento
Doy Pack	1.5	1 m ²
Cuarto 1/4 gl	1.5	1 m ²
Galón 1 gl	6	4 m ²
Cuñete 5 gl	30	20 m ²
Caja	20	14 m ²
Bolsa	20	14 m ²

14. ¿Un estuco para usar como relleno en nivelación de muros que reemplace el uso de pañetes o revoques?



SikaWall® Estuka Pañete

Estuco listo de relleno para nivelación de muros, reemplazando el uso de pañetes o revoques.



USOS

Como relleno de nivelación sobre muros o cielos rasos en espesores variables, previo a la aplicación del estuco o pintura en interiores y exteriores en espesores hasta 3 cm.

VENTAJAS

- Reduce los tiempos de obra, ya que se puede estucar o pintar en un tiempo mucho menor que los pañetes convencionales.
- Alto rendimiento de instalación. Se instala con llana y boquillera o codal.
- Aplicación más limpia que los pañetes o revoques tradicionales.
- Mínimo desperdicio. El poco producto que cae al suelo, se puede remezclar.
- Todo lo anterior se traduce en menores costos de mano de obra comparado con el pañete o revoque convencional.
- Buena dureza.
- Baja contracción que se traduce en menos capas y, por lo tanto, en un mayor rendimiento.
- Uso en interiores y exteriores.
- Color gris claro.
- Se puede aplicar con equipo de proyección de morteros sobre muros y techos.
- Alto rendimiento en tiempos de aplicación en fachadas, reduciendo tiempos de alquiler de andamios y equipos de alturas.

Presentación: 25 y 50 kg

Consumo aproximado
1,2 kg por m² en 1 mm espesor, dependiendo del tipo y estado de la superficie.

15. ¿Un aditivo que adhiera, impermeabilice, plastifique y mejore resistencias de morteros y concretos?



Sika ViscoBond®

Aditivo látex de última generación, adhiere, impermeabiliza, plastifica y mejora resistencias de morteros y concretos.



USOS

- **Sika ViscoBond®** es un producto multipropósito 4 en 1. Se puede usar como agente adhesivo, como aditivo impermeabilizante, como plastificante y como mejorador de la resistencia.
- **Sika ViscoBond®** es adecuado para: Impermeabilización de morteros y revestimientos que requieren una mayor adherencia y una reducción del agrietamiento (también es adecuado para ser utilizado como imprimación adherente o como mejoradora de yesos a base de cal).
- Como capa de nivelación para pavimentos de altas resistencias, resistencia al agua, al desgaste y menor creación de polvo.
- Relleno de hormigueros y perfilado de juntas en pañetes.
- Reparación, parcheo y perfilado de morteros.

VENTAJAS

- Formulación concentrada de altas prestaciones, con tecnología **Sika ViscoBond®**.
- Mejora la adherencia 30% más que el látex convencional (18 kg/cm²).
- Excelente adherencia incluso en soportes lisos.
- Disminuye la permeabilidad (Cumple norma EN 934-2).
- Mejora significativamente la trabajabilidad, gracias a su poder plastificante.
- Reduce la fisuración.
- Mejora las resistencias químicas tanto de morteros como de concretos.

Presentaciones

0,6, 3,2, 19 y 200 kg.

16. ¿Un estuco de capa fina para pulimento?



SikaWall® Estuka Capa Fina

Estuco listo de capa fina para pulimento.



USOS

- Como estuco interior “de pulimento” o capa fina de acabado sobre pantallas de concreto, pañetes, revoques, frisos o repellos, tanto en muros como techos.
- Como estuco interior “de relleno” mezclándolo con arena limpia y cerada en relación 1:1 en volumen cuando se desea rellenar muros en superficies de concreto, ladrillo, bloque de cemento, bloque de arcilla, bloques de ladrillo farol liso o estriado.

VENTAJAS

- Económico.
- Listo para usar, solo hay que mezclarlo con agua.
- Acabado blanco que reduce el consumo de pintura.
- No se fisura.
- Permite elaborar filos y dilataciones.
- Excelente trabajabilidad y adherencia.
- Alto rendimiento que disminuye su consumo.
- Rápido secado que aumenta el rendimiento de la mano de obra.
- Se obtienen acabados de excelente calidad.

Presentación: 25 kg y 40 kg

Consumo aproximado

0,8 - 1,0 kg por m² en 1 mm espesor, dependiendo del tipo y estado de la superficie.

17. ¿Un estuco que reemplace el pañete, friso o repello?



SikaWall® EstukaDos

Estuco blanco a base de yeso para capa fina sobre pañetes o pantallas de concreto y como relleno para reemplazar pañetes.



USOS

- Como estuco interior “de pulimento” o capa fina de acabado sobre pañetes, revoques, frisos o repellos.
- Como estuco interior “de relleno” en superficies de concreto, ladrillo, bloque de cemento, bloque de arcilla, bloque de ladrillo farol liso o estriado.

VENTAJAS

- Alta dureza y calidad.
- Económico.
- Listo para usar, solo hay que mezclarlo con agua.
- Acabado blanco que reduce el consumo de pintura.
- No fisura.
- Permite elaborar filos y dilataciones.
- Excelente adherencia, no necesita imprimantes o abusardar la superficie sobre pantallas o losas de concreto.
- Gracias a su adherencia y plasticidad permite hacer acabados completamente planos con el uso de una boquilla o codal.
- Se puede aplicar en espesores hasta de dos (2) centímetros.
- Tan fácil de aplicar como un estuco hecho en obra por expertos.
- Se obtienen acabados de excelente calidad.

Presentación

25 kg y 40 kg

Consumo aproximado

1,2 kg por m² en 1 mm espesor, dependiendo del tipo y estado de la superficie.

18. ¿Pañete listo de rápido secado para reemplazar el uso de pañetes o revoques, evitando la fisuración y desprendimientos?



SikaWall®-125 Pañete Secado Rápido

Estuco listo para relleno con alta adherencia y resistencia, de rápido secado para nivelación de muros, reemplazando el uso de pañetes, revoques o morteros secos.



Presentaciones
Bultos de 25 y 50 kg

USOS

Como relleno de nivelación sobre muros o cielos rasos en espesores variables, previo a la aplicación del estuco y/o pintura en interiores y exteriores en espesores hasta 2 cm.

VENTAJAS

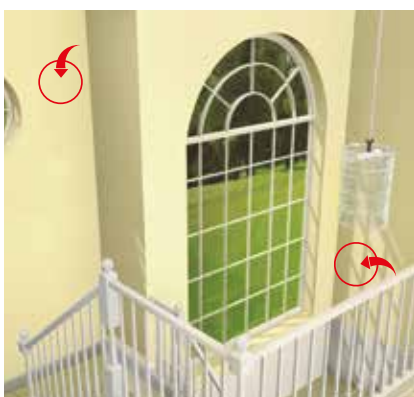
- Reduce los tiempos de obra ya que puede estucar o pintar en un tiempo mucho menor que los pañetes convencionales.
- Rápido secado para avanzar en la terminación de muros.
- Alto rendimiento de instalación. Se instala con llana y boquilla o codal.
- Se pueden aplicar espesores mínimos desde 3 mm hasta 2cm en un mismo muro o cielo.
- Aplicación más limpia que los pañetes o revoques tradicionales.
- Mínimo desperdicio. El poco producto que cae al suelo se puede remezclar.
- Todo lo anterior se traduce en menores costos de mano de obra, comparado con el pañete o revoque convencional.
- Buena dureza.
- Baja contracción que se traduce en menos capas y por lo tanto en un mayor rendimiento.
- Uso en interiores y exteriores.
- Color gris claro.
- Permite terminar filos y detalles en menor tiempo, mayor rendimiento en tiempos de aplicación en fachadas, reduciendo tiempos de alquiler de andamios y equipos de alturas.

19. ¿Una pintura decorativa de excelente calidad?



Sika Vinilo® T-1

Recubrimiento decorativo a base de resinas vinil acrílicas.



Presentación	
1 gal, 5 gal y 55 gal	
Consumo Aproximado	
En obra nueva	20 a 30 m ² / gal
Sobre colores diferentes	20 a 35 m ² / gal
Sobre colores similares	35 a 45 m ² / gal

USOS

Para decorar y proteger muros exteriores o interiores y cielos rasos en edificaciones.

VENTAJAS

- Bajo VOC (Compuestos orgánicos volátiles).
- Impermeable.
- Bajo salpique.
- Rápido secado.
- Excelente adherencia.
- Resistente a la humedad.
- Excelente resistencia a la abrasión.
- Mejora notablemente el acabado de los muros y cielo raso.
- No forma barrera de vapor.
- Súper lavable.
- Fácil aplicación con brocha, rodillo, pistola convencional o equipos airless.
- Alto cubrimiento.
- Ecológico, libre de solvente.
- Las herramientas y equipos se lavan con agua.

20. ¿Pintar cielos rasos en interiores?



Sika Vinilo® T-2

Recubrimiento decorativo a base de resinas vinílicas.



USOS

Como primera mano o capa final en interiores, para decorar y proteger muros y cielos rasos interiores en edificaciones residenciales o de oficinas.

VENTAJAS

- Bajo VOC (Compuestos orgánicos volátiles).
- Bajo salpique.
- Excelente cubrimiento.
- Rápido secado.
- Óptima adherencia.
- Buena resistencia a la abrasión.
- Buena resistencia a la humedad.
- Se puede aplicar en variedad de sustratos como mampostería, morteros o concreto, fibrocemento, estucos, etc.
- Decorativo, gran variedad de colores.
- Mejora notablemente el acabado de los muros y cielo raso.
- Buena retención de color.
- No forma barrera de vapor.
- Lavabilidad moderada.
- Fácil aplicación con brocha, rodillo, pistola convencional o equipos airless.
- Ecológico, libre de solventes.
- Las herramientas y equipos se lavan con agua.

Presentación	
1 gl, 5 gl y 55 gl	
Consumo Aproximado	
En obra nueva	25 a 35 m ² / gl
Sobre colores diferentes	35 a 45 m ² / gl
Sobre colores similares	40 a 50 m ² / gl

21. ¿Necesita una pintura antibacterial de curado rápido y bajo olor para muros y cielos rasos en industrias de alimentos e instituciones de salud?



Sikaguard® -206 W

Pintura ANTIBACTERIAL de resina vinil acrílica base agua, para industrias de alimentos, farmacéutica, hospitales y consultorios.



USOS

- Recubrimiento de color para paredes y techos en interiores.
- Para sustratos de concreto, ladrillo, base de cemento y yeso, superficies de maderas, azulejos y plástico.
- Indicado para cuartos limpios en la industria médica, farmacéutica. Indicado también para la industria de alimentos y bebidas, hospitales, centros de salud, cocinas, zonas de recreación y prisiones.
- Como capa de mantenimiento sobre recubrimientos existentes.

VENTAJAS

- Fácil aplicación.
- Curado rápido, dos capas por jornada de trabajo.
- Elastomérico, resiste al agrietamiento y la delaminación.
- Buena resistencia a sistemas repetitivos de limpieza con detergentes suaves y soluciones de limpieza.
- Altamente resistente y duradero.
- Buena permeabilidad al vapor de agua.
- Sin juntas, de fácil limpieza.
- **Acabado mate.**
- Buen poder de cubrimiento.
- Bajo olor.

Presentaciones
1 y 5 gl

22. ¿Necesita una pintura antibacterial de curado rápido y bajo olor para muros y cielos rasos en áreas con alto riesgo de contaminación bacteriana?



Sikaguard®-317 W

Pintura ANTIBACTERIAL base agua, acrílico/poliuretano modificado con iones de plata, para quirófanos, áreas en hospitales, zonas de procesos en industrias de alimentos y farmacéuticas.



Presentaciones
1 y 5 g

USOS

Recubrimiento de color para paredes y techos en interiores.

- Para sustratos de concreto, ladrillo, base de cemento y yeso, superficies metálicas, maderas, azulejos y plástico.
- Indicado para cuartos limpios en la industria médica y farmacéutica.
- Indicado también para la industria de alimentos y bebidas, hospitales, centros de salud, cocinas, zonas de recreación y prisiones.
- Como capa de mantenimiento sobre recubrimientos existentes.

VENTAJAS

- Fácil aplicación.
- Curado rápido, dos capas por jornada de trabajo.
- Elastomérico, resiste el agrietamiento y la delaminación.
- Buena resistencia a sistemas repetitivos de limpieza con detergentes suaves y soluciones de limpieza.
- Sin juntas, acabado mate, de fácil limpieza.
- Buen poder de cubrimiento.
- Bajo olor.
- Acabado satinado.

23. ¿Necesita una pintura antibacterial base agua y bajo olor para muros y cielos rasos con acabado brillante?



Sikaguard®-318 W

Recubrimiento antibacterial de acabado brillante con iones de plata.



Presentaciones
5 gal

USOS

- Recubrimiento de color para paredes y techos en interiores.
- Para sustratos de concreto, ladrillo, base de cemento y yeso, superficies metálicas, maderas, azulejos y plástico.
- Indicado para cuartos limpios en la industria médica y farmacéutica.
- Indicado también para la industria de alimentos y bebidas, hospitales, centros de salud, cocinas, zonas de recreación y prisiones.
- Como capa de acabado antibacterial sobre recubrimientos existentes.

VENTAJAS

- Antibacterial. Inhibe el desarrollo del 99.99% de hongos y bacterias.
- Fácil aplicación.
- Curado rápido, dos capas por jornada de trabajo.
- Elastomérico, resiste el agrietamiento y la delaminación.
- Buena resistencia a sistemas repetitivos de limpieza con detergentes suaves y soluciones de limpieza.
- Sin juntas, brillante, de fácil limpieza.
- Buen poder de cubrimiento.
- Muy bajo olor.

24. ¿Necesita nivelar la superficie para un acabado perfecto?



Sikafloor®-130 Level Comercial

Mortero base cemento autonivelante.



USOS

- Sus usos típicos son almacenes, edificios comerciales y residenciales, propiedades domésticas, etc.
- Para reparaciones de fin de semana en pavimentos o pisos de concreto.

VENTAJAS

- Autonivelante y muy fluido.
- Aplicación manual o bombeable.
- Rápido secado.
- Transitado en 24 horas (a + 20°C).
- Nivelado y renueva pisos antiguos.
- Excelente capa base para enchapes, vinilos y recubrimientos poliméricos.
- Puede pintarse a los 7 días.

Presentación

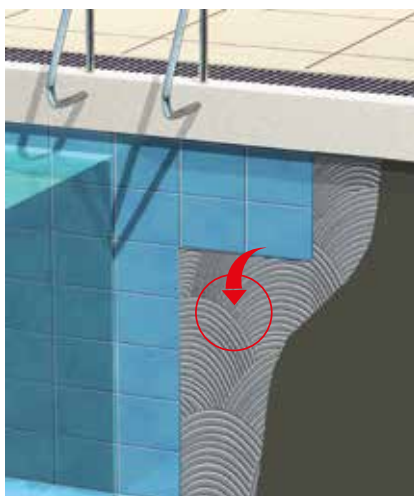
25 kg

25. ¿Un adhesivo cementicio de altas prestaciones para piscinas?



SikaCeram® Flex

Adhesivo en polvo flexible para el pegado de enchapes de formatos mediano y grande. Clasificación C2S1TEH212.



USOS

- Pegado de todo tipo de enchapes, incluso en formatos grandes, tanto en pisos como paredes.
- Se puede aplicar en capas hasta 10 mm de espesor.
- Ideal para el pegado de piedras naturales.
- Adecuado para la pega de cerámica sobre cerámica existente, en interiores, sin necesidad de imprimir.
- Se puede utilizar en sustratos como concreto, mortero y fibrocemento.

VENTAJAS

- No presenta escurrimiento vertical.
- Alta flexibilidad para aplicaciones de alta exigencia.
- Tiempo abierto extendido que permite preparar grandes áreas, optimizando el rendimiento de la mano de obra.
- Se puede aplicar hasta un espesor de 10 mm.
- Permite la instalación de algunas piedras naturales y mármol.
- Permite realizar correcciones fácilmente.
- Excelente comportamiento en estructuras sumergidas en agua y zonas húmedas como piscinas.
- Monocomponente, listo para usar con la sola adición de agua.
- Contiene polímeros en polvo que le proporcionan excelentes propiedades de adherencia, flexibilidad y resistencia a cambios térmicos, humedad, viento y calor.
- Excelente trabajabilidad y facilidad de aplicación.
- No requiere saturar las tabletas previo a su aplicación.
- Cumple norma NTC6050, clasificación C2S1TEH212.

Formato enchape	Llana	kg/m ²	Presentación
10 x 10	4 x 4	2 - 2.5	25 kg
20 x 20	6 x 6	3 - 3.5	
30 x 30	10 x 10	4.5 - 5	
40 x 40	12 x 12	5 - 6	

26. ¿Pegar porcelanato en exteriores y grandes formatos?



SikaCeram®-230 B.A.

Adhesivo para enchapes de baja absorción, gres porcelánico. Con tecnología HR (Hidro-Repelente).



USOS

SikaCeram 230 B.A. Grandes Formatos es un producto adecuado para pegar gres porcelánico y piezas cerámicas de baja absorción (<0.5%) en capa delgada (hasta 5 mm), sobre superficies verticales y horizontales de mortero y hormigón. Su alta capacidad de adherencia lo hacen idóneo para aquellos casos donde la baja absorción del soporte o de la pieza cerámica hacen inadecuados los morteros tradicionales de pega.

Los soportes sobre los que es idónea la aplicación del **SikaCeram 230 B.A. Grandes Formatos** son de mortero y hormigón, siempre que tengan buena planicidad. En caso de soportes irregulares se debe regularizar previamente la superficie con un material adecuado. Consultar nuestro Departamento Técnico.

El **SikaCeram 230 B.A. Grandes Formatos** puede ser aplicado en pisos y muros en interiores y pisos en exteriores.

Formato enchape	Llana	kg/m ²	Presentación
10 x 10	4 x 4	2 - 2.5	25 kg
20 x 20	6 x 6	3 - 3.5	50 kg
30 x 30	10 x 10	4.5 - 5	
40 x 40	12 x 12	5 - 6	

VENTAJAS

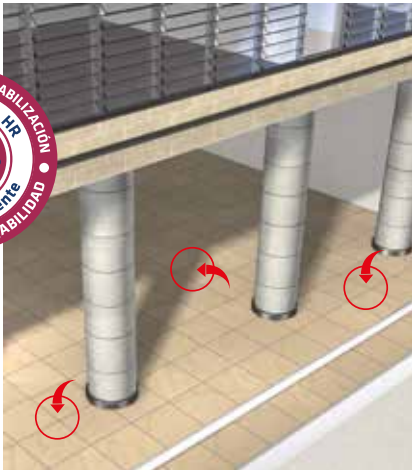
- Cumple norma NTC 4381.
- Listo para usar, solo agregue agua.
- Excelente adherencia sobre soportes poco absorbentes.
- Facilidad de colocación gracias a su excelente manejabilidad y fluidez.
- Permite pegar enchapes en pisos exteriores.
- Cumple norma NTC 6050, clasificación C2.

27. ¿Necesita un adhesivo especial para mármol?



SikaCeram®-180 Mármol

Adhesivo especial para instalación de mármol, en interiores y exteriores. Con tecnología HR (Hidro-Repelente).



USOS Para la instalación de enchapes de mármol, granito o calcáreos, sobre base de concreto o mortero, en pisos y muros interiores y pisos exteriores en capa delgada (espesor hasta 5 mm). No se recomienda el uso en fachadas.

VENTAJAS

- Para uso en pisos interiores y exteriores.
- Gran adherencia a los materiales de construcción.
- Facilidad de colocación gracias a su excelente manejabilidad y fluidez.
- Listo para usar, basta mezclarlo con agua.
- No se requiere saturar de agua las tabletas.
- Cumple norma NTC 6050, clasificación C1.

Formato enchape	Llana	kg/m ²	Presentación
10 x 10	4 x 4	2 - 2.5	25 kg
20 x 20	6 x 6	3 - 3.5	50 kg
30 x 30	10 x 10	4.5 - 5	
40 x 40	12 x 12	5 - 6	

28. ¿Necesita un adhesivo económico para porcelanato en interiores?



SikaCeram® Porcelanato

Adhesivo cementicio para enchapes de baja absorción tipo porcelanato en interiores.



USOS

Para la instalación de enchapes de mediana y baja absorción, en interiores, en capa delegada (hasta 5 mm de espesor) en pisos y paredes de concreto o mortero, sometidos a tráfico liviano-moderado en interiores.

VENTAJAS

- Excelente adherencia.
- Alto rendimiento en la aplicación.
- Listo para usar, basta mezclarlo con agua.
- No se requiere saturar de agua las tabletas.
- Cumple norma NTC 6050, clasificación C2.

Formato enchape	Llana	kg/m ²	Presentación
10 x 10	4 x 4	2 - 2.5	25 kg
20 x 20	6 x 6	3 - 3.5	50 kg
30 x 30	10 x 10	4.5 - 5	
40 x 40	12 x 12	5 - 6	

29. ¿Pegar enchape cerámico para baños y cocinas interiores o exteriores?



Binda® Extra Baños y Cocinas

Adhesivo para enchapes de uso interior y exterior, Con tecnología HR (Hidro-Repelente).



USOS

Para la instalación de enchapes de cerámica, mayólica, porcelana sanitaria, sobre bases de concreto o mortero, en cocinas, baños, locales, lavanderías, restaurantes, etc.

VENTAJAS

- Para uso en pisos interiores y exteriores.
- Listo para usar, basta mezclarlo con agua.
- No se requiere saturar de agua las tabletas.
- Permite alistar grandes áreas para la pega de enchapes.
- Gran adherencia a los materiales de construcción.
- Economía por transporte y almacenamiento por su menor consumo.
- Cumple norma NTC 6050, clasificación C1.

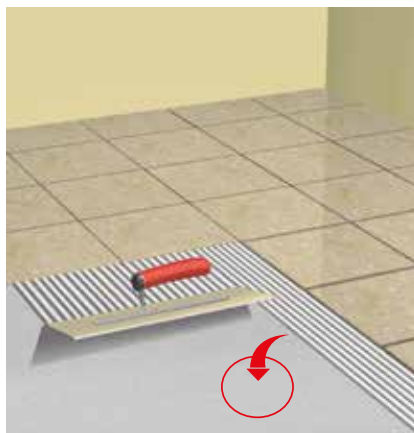
Formato enchape	Llana	kg / m ²	Presentación
10 x 10	4 x 4	2 - 2.5	10 kg
20 x 20	6 x 6	3 - 3.5	25 kg
30 x 30	10 x 10	4.5 - 5	50 kg
40 x 40	12 x 12	5 - 6	

30. ¿Un adhesivo de enchape cerámico económico para interiores?



Pega Enchape Sika

Adhesivo para enchapes, uso interior.



USOS

Para la instalación de tabletas o cerámica en interiores sobre bases de concreto o mortero en pisos.

VENTAJAS

- Excelente adherencia.
- No se requiere saturar de agua las tabletas.
- Gran adherencia a la mayoría de materiales de construcción.
- Alto rendimiento en la aplicación.
- Cumple norma NTC 6050, clasificación C1.
- Listo para usar.
- Permite alistar grandes áreas para la pega de enchapes.
- Suma puntos LEED.

Formato enchape	Llana	kg / m ²	Presentación
10 x 10	4 x 4	2 - 2.5	10 kg
20 x 20	6 x 6	3 - 3.5	25 kg
30 x 30	10 x 10	4.5 - 5	50 kg
40 x 40	12 x 12	5 - 6	

31. ¿Necesita un adhesivo para cerámica interior tipo económico?



SikaCeram® -130 Pega Enchape Plus

Adhesivo para enchapes cerámico. Uso interior y exterior.



USOS

Para la instalación de cerámica en pisos/muros en interior y pisos en exterior sobre superficies de concreto o mortero.

VENTAJAS

- Para uso en pisos/muros interiores y pisos exteriores.
- Listo para usar, basta mezclarlo con agua.
- Alta adherencia.
- No se requiere saturar de agua las tabletas.
- Permite alistar grandes áreas para la pega de enchapes.
- Cumple norma NTC 6050, clasificación C1.

Formato enchape	Llana	kg / m ²	Presentación
10 x 10	4 x 4	2 - 2.5	25 kg
20 x 20	6 x 6	3 - 3.5	50 kg
30 x 30	10 x 10	4.5 - 5	
40 x 40	12 x 12	5 - 6	

32. ¿Necesita un adhesivo para cerámica interior tipo económico?



SikaCerám[®]-100 Cerámico

Adhesivo para enchapes en pisos interiores.



USOS

Para la instalación de enchapes de cerámica sobre bases de concreto o mortero, en pisos interiores.

VENTAJAS

- Alta adherencia.
- Alto rendimiento en aplicación.
- Listo para usar, basta mezclarlo con agua.
- No se requiere saturar de agua las tabletas.
- Para uso en pisos interiores.
- Permite alistar grandes áreas para la pega de enchapes.
- Suma puntos LEED.

Formato enchape	Llana	kg / m ²	Presentación
10 x 10	4 x 4	2 - 2.5	25 kg
20 x 20	6 x 6	3 - 3.5	50 kg
30 x 30	10 x 10	4.5 - 5	
40 x 40	12 x 12	5 - 6	

33. ¿Necesita una boquilla que sea decorativa, que no se manche y se limpie fácilmente?



SikaCerám[®]-850 Design

Boquilla decorativa epóxica con alta resistencia a las manchas y fácil limpieza y aplicación.



USOS

- Tratamiento de juntas de pisos, revestimientos cerámicos, piedra natural, mármol y porcelanato.
- Recomendado en cocinas, baños, y zonas húmedas.
- Áreas comerciales que requieran alta sanitización en ambientes higiénicos como lecherías, cervecerías, plantas de procesamiento de alimentos, hospitales, lavanderías y cocinas comerciales.

VENTAJAS

- Alta resistencia química.
- Junta súper lisa.
- Flexible.
- Resistente al agua, manchas, aceites, químicos, incluyendo grasas, bases, aceites, detergentes, jabones, sales, ácidos suaves, álcalis suaves y solventes comunes.
- Resistente a la propagación de hongos y algas.
- Alta resistencia a rayones- Abrasión.
- Resistente al agua - Impermeable.
- Fácil aplicación, no requiere mezcla in situ.
- Puede ser usada en áreas comerciales que requieran alta sanitización en ambientes higiénicos.
- Amplia gama de colores.

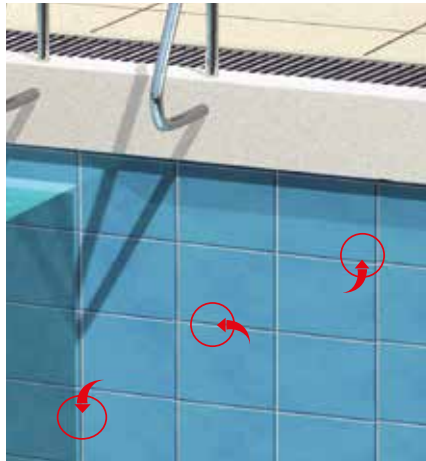
Rendimiento	Presentación
Favor consultar la Hoja técnica más reciente del producto	400 y 560 ml

34. ¿Necesita una boquilla para zonas húmedas y en inmersión (piscinas)?



SikaCeram®-650 Boquilla Plus

Emboquillador mejorado con resistencia al cloro, hongos y algas, para enchapes en zonas húmedas y en inmersión (piscinas).



USOS

- Como relleno de juntas entre enchapes o baldosas de baja absorción tipo Porcelanato (tablón y gres) o enchapes sobre sistemas livianos (drywall) en interiores y exteriores.
- Como relleno de juntas en zonas húmedas (baños, cocinas, saunas, turcos) y zonas de constante inmersión (piscinas, espejos de agua y canales).

VENTAJAS

- Resistente al cloro (piscinas).
- Juntas desde 1 mm hasta 10 mm.
- No se fisura.
- Impermeable.
- No permite el crecimiento de hongos y algas.
- Puede usarse en exteriores.
- Excelente adherencia y resistencia mecánica.
- Listo para usar (fácil de mezclar y aplicar).
- Cumpla norma NTC 6050, clasificación CG2WA.

Rendimiento	Presentación
Favor consultar la Hoja técnica más reciente del producto	Bolsa 2 y 10 kg

35. ¿Necesita una boquilla impermeable y antihongos para enchapes de baja absorción?



SikaCeram®-630 Color

PRODUCTO NUEVO

Boquilla impermeable y antihongos para tratamiento de juntas de pisos y enchapes de todo tipo, especialmente diseñado para enchapes de baja absorción.



USOS

Tratamiento de juntas de:

- Pisos, revestimientos cerámicos, piedra natural, mármol y porcelanato.
- Especial en enchapes de baja absorción tipo porcelanato.
- Interior y exterior.
- Baños, balcones y terrazas con ancho máximo de junta de 15mm.

VENTAJAS

- Impermeable
- Antihongos y moho
- Resiste ancho de junta hasta 15mm
- Contiene aditivos especiales que permiten mejorar la relación agua cemento y obtener una mejor consistencia del producto, para un mejor desempeño final.
- Tienen aditivos fungicidas reduciendo la propagación de hongos y moho y disminuyendo el deterioro estético de la junta a mediano y largo plazo.
- Fácil aplicación.

Rendimiento	Presentación
Favor consultar la Hoja técnica más reciente del producto	2 y 10 kg

36. ¿Requiere fijar elementos de construcción a otros elementos?



Sikadur®-31 Adhesivo

Adhesivo para la pega de diversos elementos y materiales de construcción.



Presentación
0.5 kg
2.0 kg
6.0 kg

USOS

Sikadur®-31 Adhesivo puede ser usado solamente por profesionales con experiencia.

- Para la pega de elementos como: prefabricados, vigas, escaleras, barandas, etc.
- Para la fijación de elementos prefabricados de fachada y el ensamble de elementos de concreto (pilotes, pórticos, etc.).
- Para efectuar pegas entre los más diversos materiales de construcción como: concreto, asbesto-cemento, ladrillo, gres, cerámica, acero, aluminio, madera, vidrio, etc.
- Como acabado de alta resistencia a la abrasión en la reparación y protección de estructuras hidráulicas como: vertederos, canales, túneles de carga, etc.

VENTAJAS

- Posee alta resistencia mecánica.
- Adhiere sobre superficies absorbentes húmedas o metálicas secas.
- Fácil de aplicar, inclusive sobre superficies verticales y sobre cabeza.
- No escurre aplicado en espesores hasta de 2 cm.
- No presenta contracción.
- Resistencia química moderada.

37. ¿Una masilla para drywall o un estuco plástico convencional?



SikaMastic®

Masilla para drywall y estuco plástico para interiores.



USOS

- Para estucar muros y techos en concreto o mortero.
- Para la pega de cinta y acabado de juntas en drywall.
- Para cubrir esquineros, dilataciones y piezas de sujeción.

VENTAJAS

- Económico.
- Rápido secado entre capas.
- Fácil de lijar.
- Menor contracción volumétrica que los estucos plásticos convencionales, por tanto, mayor rendimiento por metro cuadrado.
- Fácil de aplicar. No presenta escurrimiento.
- Alta adherencia de la cinta.
- Por ser blanco, mejora el cubrimiento y el rendimiento de las pinturas.
- No se fisura en alto espesor (hasta 3 mm).

Presentación	kg	Rendimiento m ²
1/4 gl	1,1	1,5
1 gl	5,7	6
5 gl	27	30
Caja/Saco- 3,5 gl	20	21

38. ¿Superficie suave, antideslizante y de gran durabilidad con color, para recreación al aire libre o interiores?



Sistema Sport Line

Recubrimientos especiales para pisos de instalaciones recreativas y otros usos: **Sikafloor®-154W / Sikafloor®-2030 y Sikafloor®-2020**



USOS

Se usa como acabado decorativo y antipolvo para aplicaciones, tanto en interiores como en exteriores, sobre soportes de hormigón y cementosos (**sin contacto permanente con agua**) y sobre asfalto en:

- Áreas recreativas en conjuntos residenciales, clubes sociales, colegios, barrios, etc.
- Garajes de vivienda con tráfico ligero.
- Accesos a viviendas, aceras e isletas.
- Pistas, patios y ciclo rutas.

VENTAJAS

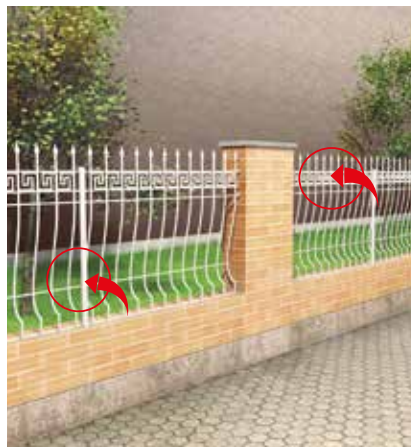
- Es un sistema.
- Durabilidad.
- Variedad y estabilidad de color.
- Fácil de aplicar y base agua.

39. ¿Necesita un sistema de protección para las superficies metálicas?



Imprimante Alquídico

Anticorrosivo para las superficies de acero, como puertas, rejas, ventanas y estructuras.



USOS

Como anticorrosivo para superficies de acero, tales como puertas, rejas, ventanas, etc., expuestas a condiciones atmosféricas en ambientes de baja agresividad.

VENTAJAS

- Buena adherencia al soporte.

RECOMENDACIÓN

- Siempre utilizar acabados esmaltes alquídicos para proteger su sistema, en una alta gama de colores para su presentación

Presentación
1 gl
5 y 55 gl

40. ¿Necesita una pintura de secado rápido que sea anticorrosiva y acabado a la vez, para aplicar sobre superficies metálicas no expuestas a los rayos UV?



Barniz QDS

Anticorrosivo y acabado mate para superficies metálicas, rápido secado.



Presentación
5 gl

USOS

Como recubrimiento para superficies metálicas, autopartes metálicas, expuestas a ambientes de baja y mediana agresividad con base solvente.

VENTAJAS

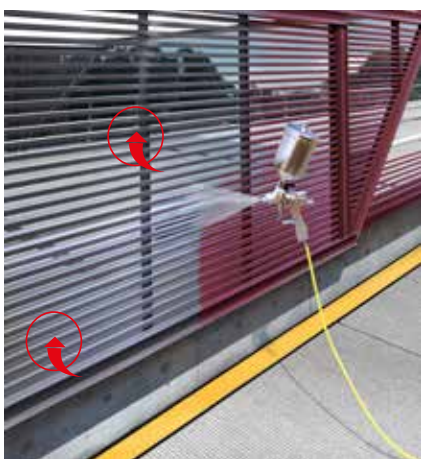
- Secado rápido (10 min al tacto).
- Buena adherencia al soporte.
- Buena resistencia a la abrasión.
- Ecológico.

41. ¿Necesita un sistema de protección para aplicar en estructura metálica expuesta a ambientes de media agresividad?



SikaCor® Primer FZ

Imprimante con base en resinas epóxicas.



USOS

Como anticorrosivo para estructuras metálicas, expuestas a ambientes de media agresividad.

VENTAJAS

- Buena adherencia a superficies ferrosas y galvanizadas.
- Excelente resistencia química.
- Buena resistencia a la abrasión.

RECOMENDACIÓN

- Usar esmaltes de acabado para protección a los rayos UV.

42. ¿Necesita un sistema de protección para interior y exterior de estructuras, tanques y tuberías metálicas?

PRODUCTO NUEVO



SikaCor®-90 Autoimprimante HS

Recubrimiento epóxico de alto desempeño para interior y exterior de estructuras, tanques y tuberías metálicas.



USOS

Sistema autoimprimante, epóxico polimérico, de dos componentes, con excelente resistencia química, buena resistencia mecánica. Contiene pigmentos activos a base de Fosfato de Cinc, catalizador tipo amina alifática. Cumple con los requisitos de la norma EI 1541-2-2 (sistema de recubrimientos protectores de tanques y tuberías para el almacenamiento de combustible para aviación).

- Como recubierto interior y exterior de tanques metálicos.
- Como recubrimiento exterior de tuberías aéreas.
- Producto de rápido curado.

VENTAJAS

- Recubrimiento interior o exterior de tanques metálicos que contienen agua industrial, agua salada, productos livianos de petróleo, soluciones alcalinas, crudo de petróleo.
- Recubrimiento interior y exterior de tuberías (aéreas o enterradas) que conducen productos derivados de petróleo, aguas industriales.
- Capa intermedia o acabado para elementos metálicos en ambientes marinos (cascos de buques). Diseñado para ambientes costeros y marinos.
- Aplicado en galvanizados previo tratamiento de la superficie eliminando presencia de grasa, mugre, elementos extraños, etc.
- Producto aprobado para uso en contacto con agua potable para consumo humano.
- No inflamable.
- Bajos espesores de película seca requeridos.

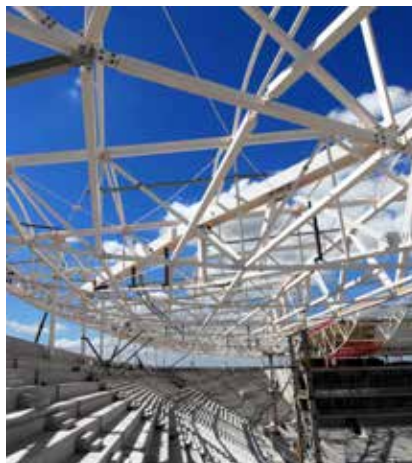
43. ¿Necesita proteger una estructura metálica expuesta a la intemperie?

PRODUCTO NUEVO



SikaCor® 57 Uretano

Recubrimiento de acabado tipo uretano brillante para protección de estructuras metálicas especialmente para rayos solares.



USOS

Recubrimiento de acabado de sistemas epóxicos para la protección y decoración de estructuras metálicas, tanques y tuberías

VENTAJAS

Como capa de acabado en sistemas epóxicos para:

- Protección de superficies metálicas y de concreto expuestas a la intemperie en ambientes agresivos.
- Protección de elementos metálicos y de concreto expuestos a vapores industriales, polvos, salpiques y derrames de productos químicos y solventes.
- Para la protección exterior de tanques, tuberías, maquinarias, etc.
- Amplia gama de colores.
- Mayor resistencia a los rayos UV.
- Alto brillo y desempeño.

F. CUBIERTAS



1. ¿Filtraciones a través de flanches, canaletas o tuberías en cubiertas o terrazas?



Sika MultiSeal®

Cintas impermeables autoadhesivas a base de asfalto.



USOS

Sika MultiSeal® está diseñado para sellar y reparar aplicaciones contra la entrada de agua en tejas metálicas, de fibrocemento y de concreto, uniones de muros con techos, losas y uniones entre materiales constructivos de diferente naturaleza.

VENTAJAS

- Adherencia rápida y fácil.
- Impermeable y resistente al agua.
- Buena resistencia a los rayos solares.
- Flexible.
- Buena adherencia a la mayoría de los sustratos típicos de la construcción.
- Aplicación fácil, sin necesidad de herramientas especiales.
- Pintable.

Presentación

Sika MultiSeal10 (10 cm de ancho x 10 m)
Sika MultiSeal15 (15 cm de ancho x 10 m)

2. ¿Un impermeabilizante asfáltico de excelente durabilidad?



Igasol® Cubierta

Impermeabilizante asfáltico para cubiertas, de excelente durabilidad.



USOS

Para la impermeabilización de cubiertas, terrazas y cualquier otro tipo de placas de concreto.

VENTAJAS

- Fácil aplicación en espesores pequeños o grandes, por su consistencia.
- Excelente adherencia a superficies secas o húmedas, tratadas previamente con **Igasol® Cubierta** diluido en agua, como imprimante.
- Viene listo para usar, no necesita calentarse.
- No es tóxico.
- Aplicable sin precauciones especiales por ser inoloro y libre de solventes.
- Resistente a la intemperie, no se desprende con el tiempo.

Capa	Consumo
Imprimación (1 : 3)	50 gr/m ²
Capa 1 + SikaFelt®	800 gr/m ²
Capa 2 + SikaFelt®	800 gr/m ²
Capa 3 Alumol®	110 gr/m ²

3. ¿Un impermeabilizante asfáltico de buena durabilidad?



Emulsión Asfáltica Sika

Impermeabilizante asfáltico para cubiertas y terrazas, de buena durabilidad.



USOS

- La impermeabilización en frío de techos, terrazas, cubiertas y viga canales o cualquier cubierta en madera, concreto o mortero.
- Reparación de impermeabilizaciones deterioradas. Como imprimante para la colocación de mantos y telas asfálticas.

VENTAJAS

- Fácil aplicación.
- Excelente adherencia a superficies secas o húmedas.
- Listo para usar, no necesita calentarse.
- No es tóxica.
- Aplicable sin precauciones especiales por ser libre de solventes.
- Diferentes presentaciones de acuerdo con la necesidad.
- Amplia red de distribución.

Capa	Consumo
Imprimación (1 : 3)	50 gr/m ²
Capa 1 + SikaFelt	800 gr/m ²
Capa 2 + SikaFelt	800 gr/m ²
Capa 3 - Alumol	110 gr/m ²

4. ¿Un impermeabilizante asfáltico de durabilidad media?



Sika Techo® E

Impermeabilizante asfáltico para terrazas y cubiertas, tipo económico.



USOS

Sika Techo®E, se usa para la impermeabilización en frío de techos, terrazas, cubiertas y viga canales, sobre soportes en madera, concreto o mortero. Como imprimante para el **SikaManto**.

VENTAJAS

- Fácil aplicación, sin precauciones especiales por ser libre de solventes.
- Buena adherencia a superficies secas o húmedas.
- Listo para usar, no necesita calentarse.
- No es tóxica.
- Diferentes presentaciones de acuerdo con la necesidad.

Capa	Consumo
Imprimación (1 : 3)	50 gr/m ²
Capa 1 + SikaFelt	800 gr/m ²
Capa 2 + SikaFelt	800 gr/m ²
Capa 3 - Alumol	110 gr/m ²

5. ¿Una membrana asfáltica para impermeabilizar cubiertas?



SikaShield® /SikaManto®

Membrana de asfalto modificado, para la impermeabilización de cubiertas.



USOS

SikaShield®/SikaManto® Liso 3 mm o 4 mm para impermeabilizar cubiertas que van a llevar un acabado duro encima.

SikaShield®/SikaManto® Aluminio 3 mm o 4 mm para impermeabilizar cubiertas donde el manto va a quedar expuesto.

SikaShield®/SikaManto® APP 3.0 Arenado para impermeabilizar cubiertas o plataformas donde el acabado duro va a estar sometido a alto tránsito peatonal o vehicular.

SikaShield®/SikaManto® 3.0/3.5/42 Gravillado para impermeabilizar cubiertas expuestas con acabado gravillado.

Tela Asfáltica **Sika**, para proteger el **SikaShield®/SikaManto®** cuando lleva acabado duro encima.

VENTAJAS

- Alta flexibilidad y adherencia gracias al uso de asfaltos modificados de óptima calidad con menos cargas.
- Refuerzos centrales de polietileno de alta densidad o poliéster.

6. ¿Proteger las impermeabilizaciones asfálticas de los rayos del sol?



Alumol®

Pintura reflectiva de aluminio para proteger las impermeabilizaciones asfálticas y cubiertas.



USOS

Como capa protectora sobre impermeabilizaciones asfálticas, emulsiones y mantos.

VENTAJAS

- Refleja los rayos solares, disminuyendo la temperatura interior.
- Gran resistencia a la intemperie.
- Recubrimiento anticorrosivo e impermeable.
- Excelente adherencia a los materiales de construcción y no requiere imprimación.
- Fácil de aplicar.

Presentación	Rendimiento	Presentación	Rendimiento	Presentación	Rendimiento
Sobre Metal		Sobre base asfáltica		Sobre concreto o mortero	
0.8 kg	10 m ²	0.8 kg	7 m ²	0.8 kg	4 m ²
1.5 kg	18.8 m ²	1.5 kg	13.6 m ²	1.5 kg	7.5 m ²
3 kg	37 m ²	3 kg	27 m ²	3 kg	15 m ²
16 kg	200 m ²	16 kg	145 m ²	16 kg	80 m ²

7. ¿Necesita Impermeabilizar cubiertas o terrazas sin demoler el acabado?

Sikalastic® -707 Transparente

Membrana líquida de poliuretano con tecnología de curado latente, de alto desempeño para impermeabilizar cubiertas y terrazas.



USOS

Impermeabilización o revestimiento transparente para balcones y terrazas sin retirar el acabado.

VENTAJAS

- Permite impermeabilizar sin perder el acabado.
- Elástico.
- Fácil aplicación.
- Estable en presencia de rayos UV y resistente al amarillamiento.
- Membrana uniforme, continua y transparente.
- Soporta tráfico peatonal.
- Se limpia fácilmente.
- Adecuado para diferentes tipos de soportes: piedra natural, gres, hormigón y mortero.
- En sustratos de baja porosidad se recomienda realizar una preparación de la superficie (consulte con el Dpto. técnico de Sika).

Presentación

4 y 33 Kg

8. ¿Impermeabilizar cubiertas o terrazas con un producto de alto desempeño para evitar mantenimientos periódicos?

Sikalastic® -612 CO

Membrana líquida de poliuretano con tecnología de curado latente, de alto desempeño para impermeabilizar cubiertas y terrazas.



USOS

Impermeabilizante para cubiertas planas e inclinadas, aplicable en estructuras de cubiertas nuevas y en mantenimiento o rehabilitación.

VENTAJAS

- Tecnología MTC que cura en presencia de agua.
- Puede recibir agua lluvia después de 15 min. de aplicado sin que se afecte el producto.
- Buena adherencia a la mayoría de los sustratos.
- Impermeabilización totalmente adherida y sin traslapos.
- Se aplica en frío, no requiere herramientas de aplicación.
- Permeable al vapor de agua, por lo que permite al sustrato respirar.
- Aplicable sobre una variedad de sustratos como: concreto, mortero, asfalto, ladrillo, asbesto-cemento.

Presentación

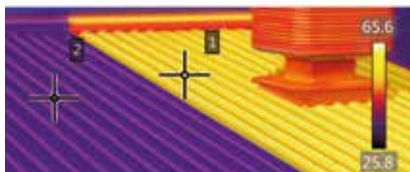
28.5 Kg

9. ¿Impermeabilizar cubiertas, disminuir temperatura en clima cálido y condensación en clima frío? ¿Contribuir al ahorro de energía por el consumo de aire acondicionado o calefacción?



SikaFill-300 Thermic

Aislante térmico e impermeabilizante para cubiertas y terrazas, que contribuye a la reducción de temperatura y condensación.



Etapa del sistema	Sistema Reforzado sobre Concreto	Recubrimiento sobre Zinc
	Consumo kg/m ² *	
Imprimación	0.2	
Capa 1	0.3	0.3
Ref. Sikafelt FPP-30		
Capa 2	0.3	0.3
Capa 3	0.3	0.3
Total	1.1	0.9

USOS

- Como aislante térmico que contribuye a la reducción de temperatura y condensación. Puede reducir la temperatura hasta un 20%. (1)
- Impermeabilización de cubiertas sobre diversos tipos de soportes: concreto, mortero, teja de fibrocemento, ladrillo, Teja de Zinc.
- Como protección en Impermeabilizaciones asfálticas e impermeabilizaciones en poliuretanos.
- Paramentos verticales en paredes medianeras.

(1) Estos valores son una aproximación que puede variar dependiendo del tipo de superficie y las condiciones ambientales, es una estimación basada en nuestros conocimientos actuales de SikaFill-300 Thermic, en condiciones adecuadas de aplicación y mantenimiento. Sin embargo, debido a que las condiciones reales y su empleo pueden variar considerablemente, esta estimación es sólo indicativa y la reducción de temperatura real podría ser más corta o prolongarse más allá de lo enunciado anteriormente.

VENTAJAS

- Reducción de temperatura y condensación por ser un producto basado en una nueva tecnología con microesferas poliméricas, contribuye al ahorro del gasto de energía por aires acondicionados.
- Material con baja conductividad térmica y alta reflectividad de la radiación solar.
- Capacidad de puentear fisuras hasta 0.7 mm.
- Resistente a la intemperie y a rayos UV
- Fácil aplicación en frío y mantenimiento.
- Baja densidad, por lo que genera un menor consumo de producto comparado con otros sistemas de impermeabilización (acrílicos, asfálticos y poliuretanos).
- Clasificación USGB LEED. Se ajusta a los requisitos de LEED EQ, crédito 4.2: Materiales de baja emisión Pinturas y recubrimientos: VOC<100g/l.

Nota: Para superficies con humedad (<4%) o con problemas de nivelación utilizar **SikaTop®-110 Primer Cubiertas y Terrazas**.

10. ¿Impermeabilizar cubiertas y en climas cálidos reducir la temperatura al interior de la edificación?



Sikalastic®-560 CO

Impermeabilizante reflectivo para cubiertas.



USOS

- Impermeabilización, revestimiento y protección de techos y cubiertas, tanto en obra nueva como en mantenimiento.
- Recubrimiento reflectivo para mejorar la eficiencia y reducir consumo de energía.
- Para incrementar y mejorar la vida útil de techos y cubiertas.

VENTAJAS

- En climas cálidos ayuda a reducir temperatura y, por ende, el consumo de energía por aires acondicionados (reduce hasta 12°C la temperatura de la cubierta).
- En climas fríos ayuda a reducir problemas de condensación en las edificaciones.
- Contribuye a disminuir el efecto invernadero al reflejar los rayos solares.
- Libre de VOC (componentes orgánicos volátiles).
- Poliuretano acrílico base agua.
- Con microesferas poliméricas que brindan mayor aislamiento térmico.
- Mantiene su poder reflectivo por más tiempo al ensuciarse tres veces menos que los impermeabilizantes convencionales.
- Tecnología CET que le confiere mayor resistencia y durabilidad.
- Buena adherencia sobre diferentes sustratos como concreto, mortero, ladrillo, fibrocemento, metal (zinc), madera y cerámica.

Presentación	Rendimiento en m ²	
	Impermeabilizante	Pintura reflectiva
1 gl	3 - 4	8 - 10
5 gl	15 - 20	40 - 50
55 gl	165 - 220	440 - 550

11. ¿Un sistema de impermeabilización que se ensucie menos?



SikaFill Power 7 y 12 Años

Impermeabilizante acrílico con tecnología DFX y fibras para impermeabilizar cubiertas.



Presentación	Rendimiento*
4.4 kg	3 m ²
20 kg	13.8 m ²
230 kg	158.6 m ²

USOS

- Para impermeabilizar cubiertas y terrazas.
- Para impermeabilizar vigas canales.
- Se puede aplicar sobre mortero, concreto, baldosas no esmaltadas, tejas de barro, fibrocemento, madera, tejas shingle.
- Sirve para impermeabilizar paredes, culatas y fachadas fisuradas antes de pintar (fisuras hasta 0.7mm).

VENTAJAS

- Gracias a su fórmula DFX forma una película más sellada, por lo que es dos veces más impermeable y mantiene sus propiedades por más tiempo, comparado con los productos convencionales.
- Los polímeros le confieren la propiedad de ensuciarse menos, lo que reduce la frecuencia de mantenimiento.
- Puentea mejor las fisuras existentes de hasta 0.7 mm, gracias a las fibras.
- Tiene mayor resistencia a la tensión por rotura, ya que las fibras distribuyen y disipan los esfuerzos de tensión que producen las fisuras y el movimiento de los techos, disminuyendo la probabilidad de rotura de la impermeabilización.
- Mayor resistencia al intemperismo, al ataque agresivo de la atmósfera, a las radiaciones UV y al envejecimiento.
- Es fácil, limpio y rápido de aplicar.
- No requiere protección con pinturas reflectivas.
- Se puede aplicar sobre superficies verticales.

12. ¿Sistema de impermeabilización para áreas menores a 50m² sin tela de refuerzo?



SikaFill®-100 Super

PRODUCTO NUEVO

Recubrimiento impermeable con base en resinas acrílicas, para la impermeabilización flexible de cubiertas y terrazas.

USOS

- Para impermeabilizar cubiertas y terrazas.
- Para impermeabilizar vigas canales.
- Se puede aplicar como recubrimiento decorativo y protector sobre mortero, concreto, baldosas no esmaltadas, tejas de barro, fibrocemento, madera, tejas shingle.
- Para aplicaciones sobre otro tipo de superficies se recomienda hacer pruebas previas en un área de 1m x 1m para verificar que exista una adecuada adherencia.
- Sirve para impermeabilizar paredes, culatas y fachadas fisuradas (fisuras hasta 0.7mm).

VENTAJAS

- **SikaFill®-100 Super** tiene un mejor desempeño que los impermeabilizantes acrílicos convencionales.
- Reforzado con fibras que evitan en la mayoría de los casos el uso de tela de refuerzo*.
- Los polímeros le confieren la propiedad de ensuciarse menos, lo que reduce la frecuencia de mantenimiento.
- Recubrimiento 100% elástico. Puentea mejor las fisuras existentes de hasta 0.7 mm.
- Tiene mayor resistencia a la tensión por rotura ya que las fibras distribuyen y disipan los esfuerzos de tensión que producen las fisuras y el movimiento de los techos, disminuyendo la probabilidad de rotura de la impermeabilización.

Presentación	Rendimiento*
4.5 kg	4 - 5 m ²
22 kg	20 - 25 m ²

*Usar tela de refuerzo **SikaFelt®FPP 30** en las zonas críticas como: detalles, bajantes, juntas constructivas, fisuras y cambios de dirección. La superficie donde se aplique no debe presentar movimientos estructurales.

13. ¿Tratar fisuras en juntas?



Sikaflex® -Construction+

Sellador elástico de poliuretano para sello de juntas en construcción con tecnología I-Cure.



USOS

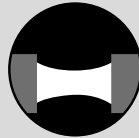
Es un sellador elástico multipropósito, diseñado para el sellado de juntas de unión y juntas con movimiento.

VENTAJAS

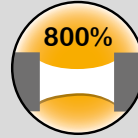
- Excelente resistencia a la intemperie.
- Capacidad de movimiento de $\pm 35\%$ (ASTM C 719).
- Curado sin formación de burbujas.
- Fácil trabajabilidad y alisado.
- Excelente adherencia a la mayoría de superficies.
- Sin disolventes.
- Sin olor.
- Muy bajas emisiones.

Cura libre de burbujas

Líderes en el mercado con la tecnología i-Cure:



CAPACIDAD DE MOVIMIENTO
+/- 25% (ISO C 4047)
+/- 35% (ASTM C 719)



ELONGACIÓN A ROTURA 800%



USO EXTERIOR E INTERIOR

CONTÁCTENOS

Para encontrar todas las soluciones que tenemos para usted.



Cotizaciones o especificaciones técnicas



Compra online



Contratistas



Distribuidores



Información oficinas Sika



Ofertas laborales



Puntos de venta industry



Sika Instaladores



Suscripción al Newsletter



LÍNEA WHATSAPP EXCLUSIVA PARA SOLICITAR ASISTENCIA TÉCNICA
(809) 390-2094

ventas@do.sika.com

dom.sika.com

[@sika_dominicana](https://www.instagram.com/sika_dominicana)

La información, y en particular las recomendaciones relacionadas con la aplicación y uso final de los productos Sika, se proporcionan de buena fe, con base en el conocimiento y la experiencia actuales de Sika sobre los productos que han sido apropiadamente almacenados, manipulados y aplicados bajo condiciones normales de acuerdo con las recomendaciones de Sika. En la práctica, las diferencias en los materiales, sustratos y condiciones actuales de las obras son tales, que ninguna garantía con respecto a la comercialidad o aptitud para un propósito particular, ni responsabilidad proveniente de cualquier tipo de relación legal pueden ser inferidos ya sea de esta información o de cualquier recomendación escrita o de cualquier otra asesoría ofrecida. El usuario del producto debe probar la idoneidad del mismo para la aplicación y propósitos deseados. Sika se reserva el derecho de cambiar las propiedades de los productos. Los derechos de propiedad de terceras partes deben ser respetados. Todas las órdenes de compra son aceptadas con sujeción a nuestros términos de venta y despacho publicadas en la página web: dom.sika.com. Los usuarios deben referirse siempre a la versión local más reciente de la Hoja Técnica del Producto cuya copia será suministrada al ser solicitada.



Código:
SC-CER366104

Código:
SA-CER366085

Código:
ST-CER811672



Responsabilidad Integral

CONSTRUYENDO CONFIANZA

